

# 1923年関東大震災と 地質調査

大正12（1923）年9月1日に起こった関東大震災において、地質調査総合センターの前身である地質調査所をはじめ各機関では、被害の状況や地質調査を行い報告しています。当室で所蔵しているこれら資料はデジタルアーカイブにて公開しています。

関東地震調査報告 地質調査所特別報告 の緒言に「地質學ハ地震ニ最モ密接ナル關係ヲ有ス」とあります。最新の地質調査の研究成果とともに、ぜひご利用ください。

## 【資料一覧】

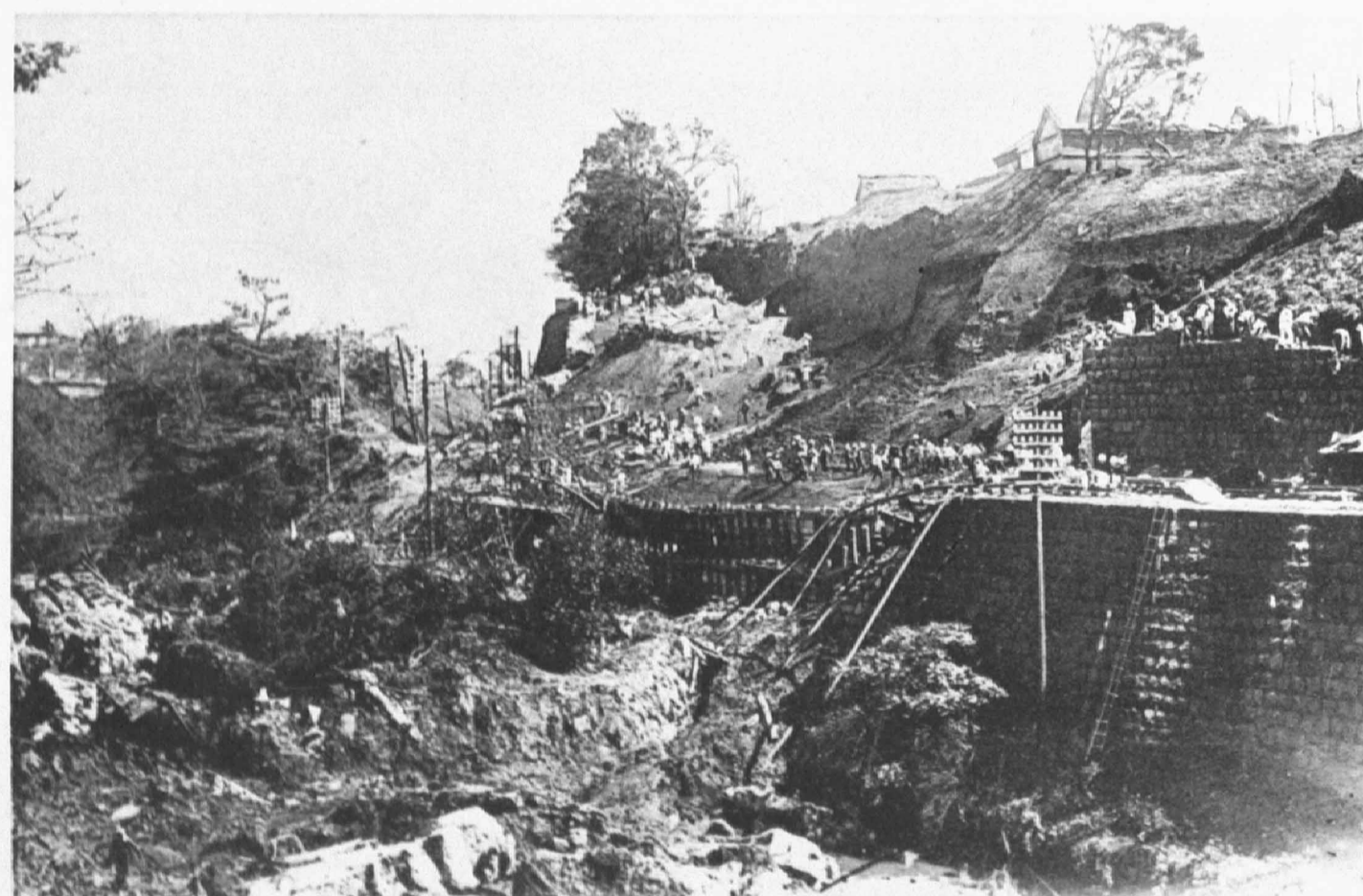
番号	資料名	著者	発行者	発行年
1	<a href="#">関東地震調査報告 第一, 地質調査所特別報告</a>	地質調査所	地質調査所	1925
2	<a href="#">関東地震調査報告 第二, 地質調査所特別報告</a>	地質調査所	地質調査所	1925
3	<a href="#">東京地質調査 第一回報告</a>	復興局建築部	復興局建築部	1924
4	<a href="#">東京地質調査 第二回報告</a>	復興局建築部	復興局建築部	1926
5	<a href="#">東京地質調査 第三回報告</a>	復興局建築部	復興局建築部	1927
6	<a href="#">横濱地質調査 第一回報告</a>	復興局建築部	復興局建築部	1926
7	<a href="#">横濱地質調査 第二回報告</a>	復興局建築部	復興局建築部	1927
8	<a href="#">横濱地質調査 第三回報告</a>	復興局建築部	復興局建築部	1928
9	<a href="#">東京及横濱地質調査報告</a>	復興局建築部	復興局建築部	1929
10	<a href="#">Geotectonic Map of the Meizoseismal Area of the Great Kwanto Earthquake of September 1, 1923, and its Adjacent Districts, 1:200,000</a>	Saburo Shimizu (ed.)	東北帝國大學	1927
11	<a href="#">東京湾とその周辺地域の地質 第2版, 特殊地質図20</a>	鈴木尉元ほか	地質調査所	1995
12	<a href="#">都市域の地質地盤図「東京都区部」</a>	地質調査総合センター	地質調査総合センター	2021

青字をクリックしてください。該当資料のデジタルデータとリンクしています。

ただし番号11はデジタル公開されていません。ご了承ください。



側東口南路道旋凱



路線道鐵間橋道水橋水茶御

左右写真：関東地震調査報告 第一, 地質調査所特別報告

【2023年9月29日まで地質図ライブラリーにおいて同資料の展示を行います】地質図ライブラリーについてはこちら

