

# 地質図ベクトルデータの使い方

## 産総研地質調査総合センターのベクトル地質図

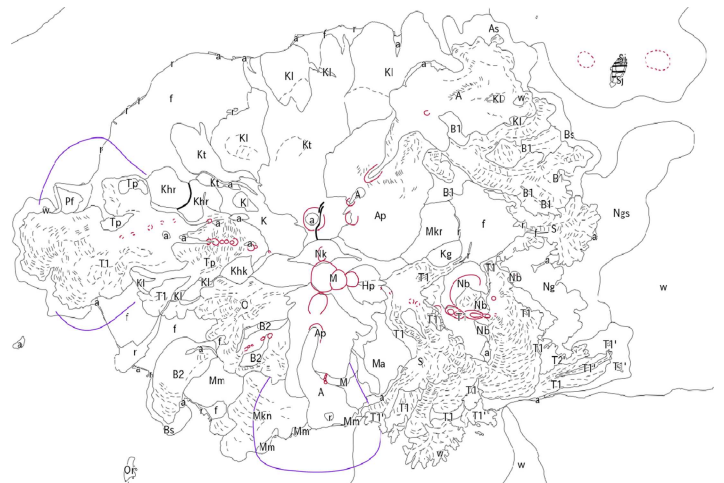
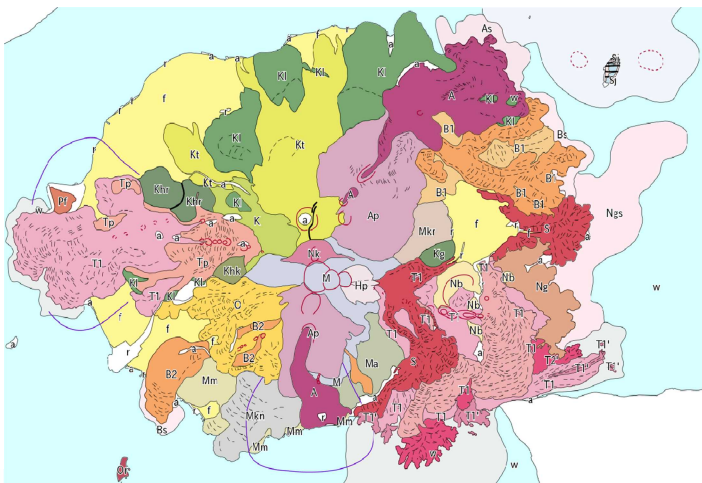
地質図ベクトルデータは

- ・好みの情報を選べます
- ・位置情報と属性情報がリンクしています
- ・他の情報と組み合わせできます
- ・編集が可能です
- ・オープンライセンスです

産総研地質調査総合センターでは、全国の地質図のベクトルデータ化を進めています。データは、ダウンロードおよび配信サービス (WMS / WMTS) でご利用いただけます。

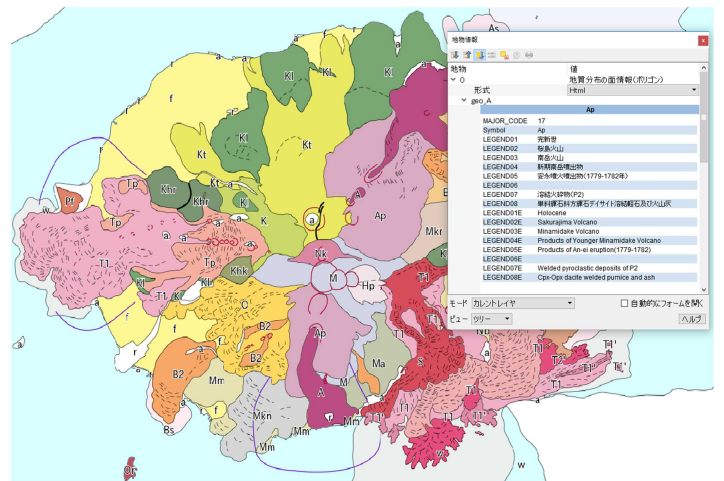
### 好みの情報を選べます

ベクトルデータでは、地質図に表現される情報の特徴に応じて、面・線・点情報がそれぞれ別のレイヤーに分かれています。そのため、必要な情報のみを選んで表示することができます。



### 位置情報と属性情報がリンクしています

ベクトルデータでは位置情報と属性情報がリンクしています。紙の地質図やラスター画像では情報を調べるのには凡例との照合が必要ですが、ベクトルデータの場合は、単にクリック（タップ）すれば詳しい情報が得られます。

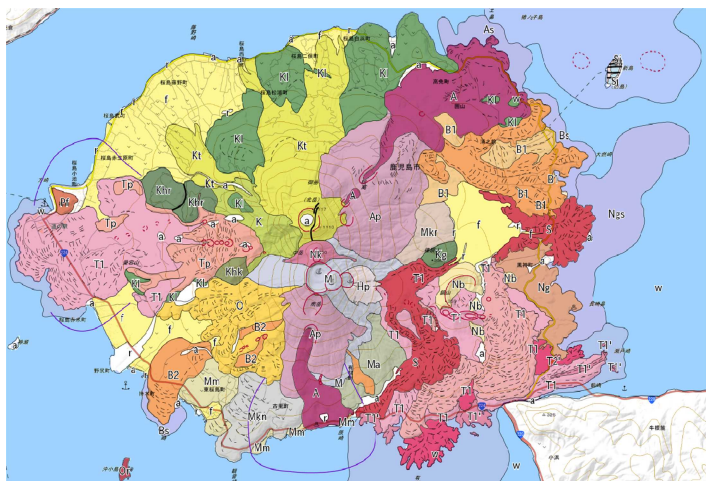


タイトルの背景は火山地質図「九重」の3Dビューア画像。地理院タイル 標準地図 (<https://maps.gsi.go.jp/development/ichiran.html>) との重ね合せ。その他の地質図は火山地質図「桜島 第2版」。

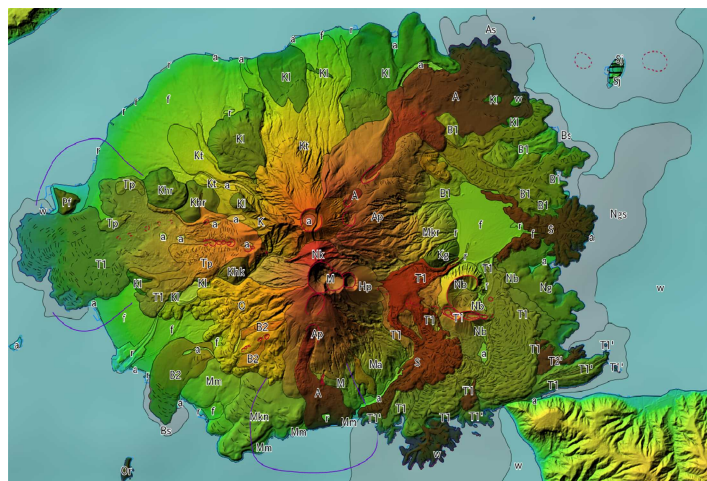


## 他の情報と組み合わせできます

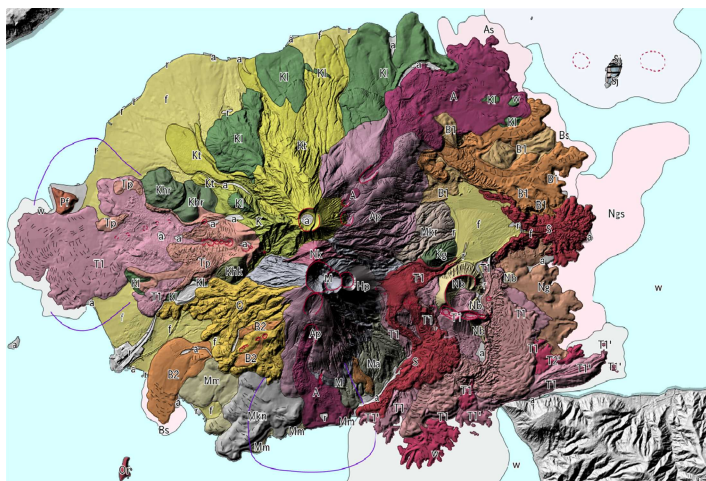
ベクトルデータに含まれるのは地質の情報のみなので、用途に応じた基図を重ね合わせて利用できます。下は国土地理院の各種地理院タイル(\*)と組み合わせた例です。



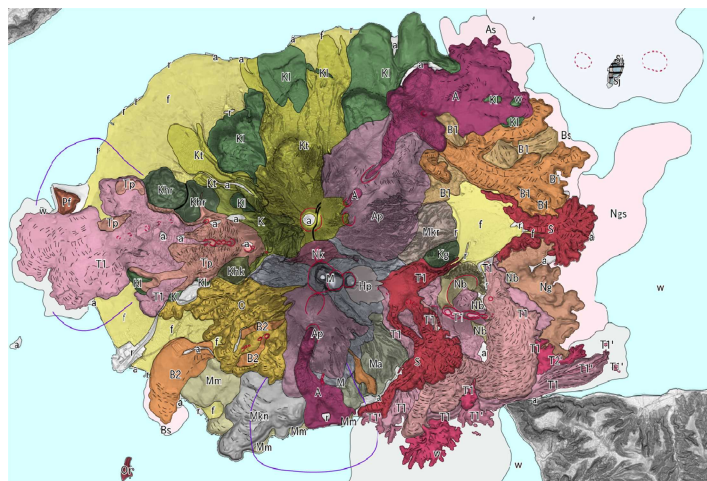
標準地図



色別標高図



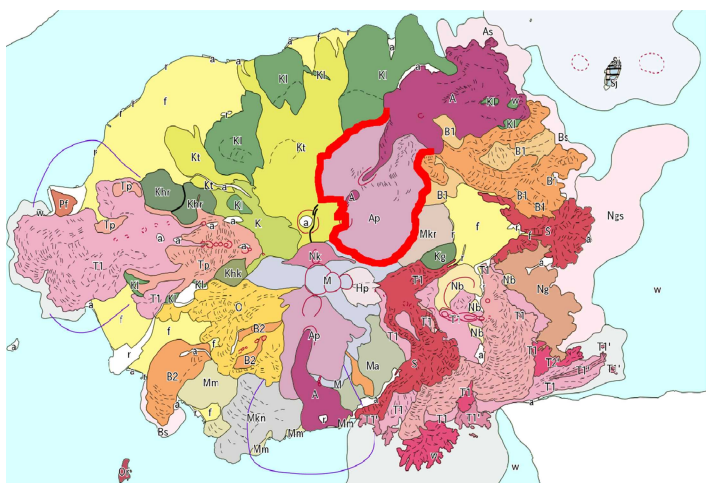
陰影起伏図



傾斜量図

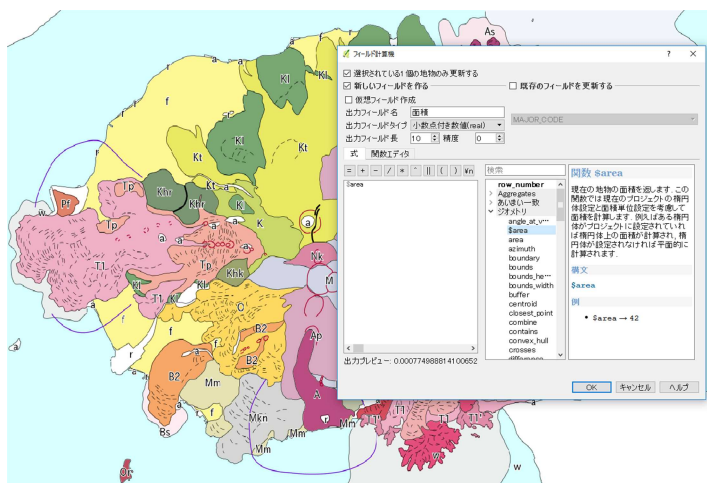
## 編集が可能です (ダウンロードデータ)

編集して簡略化したり、オリジナル情報を追加したり出来ます。



## 演算も可能です (ダウンロードデータ)

統計処理や数値解析にも使えます。

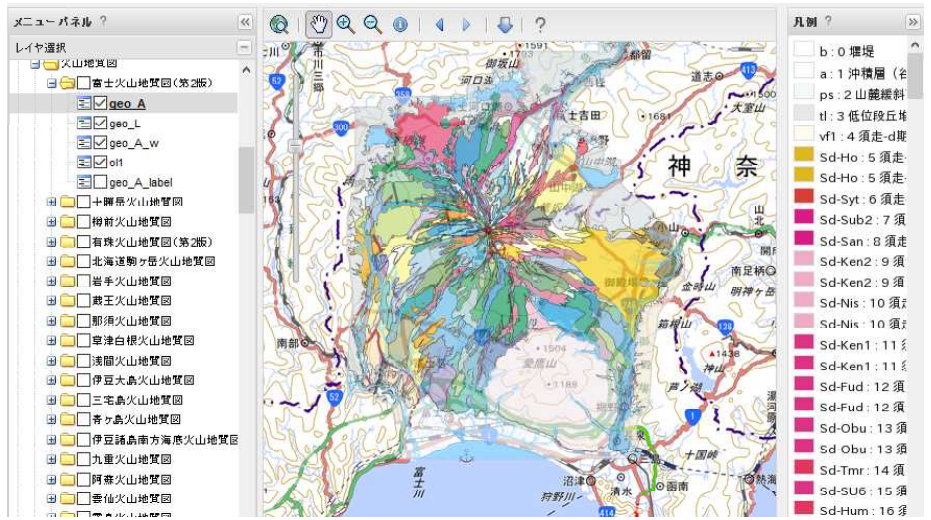


\* 地理院タイル : <https://maps.gsi.go.jp/development/ichiran.html>  
本ページの地質図は火山地質図「桜島 第2版」を使用しています。

## 見るだけならばブラウザで

地質図配信サービス (WMS / WMTS) にはプレビューがあります。ブラウザでウェブページのビューアを開くだけで各種地質図を閲覧できます。

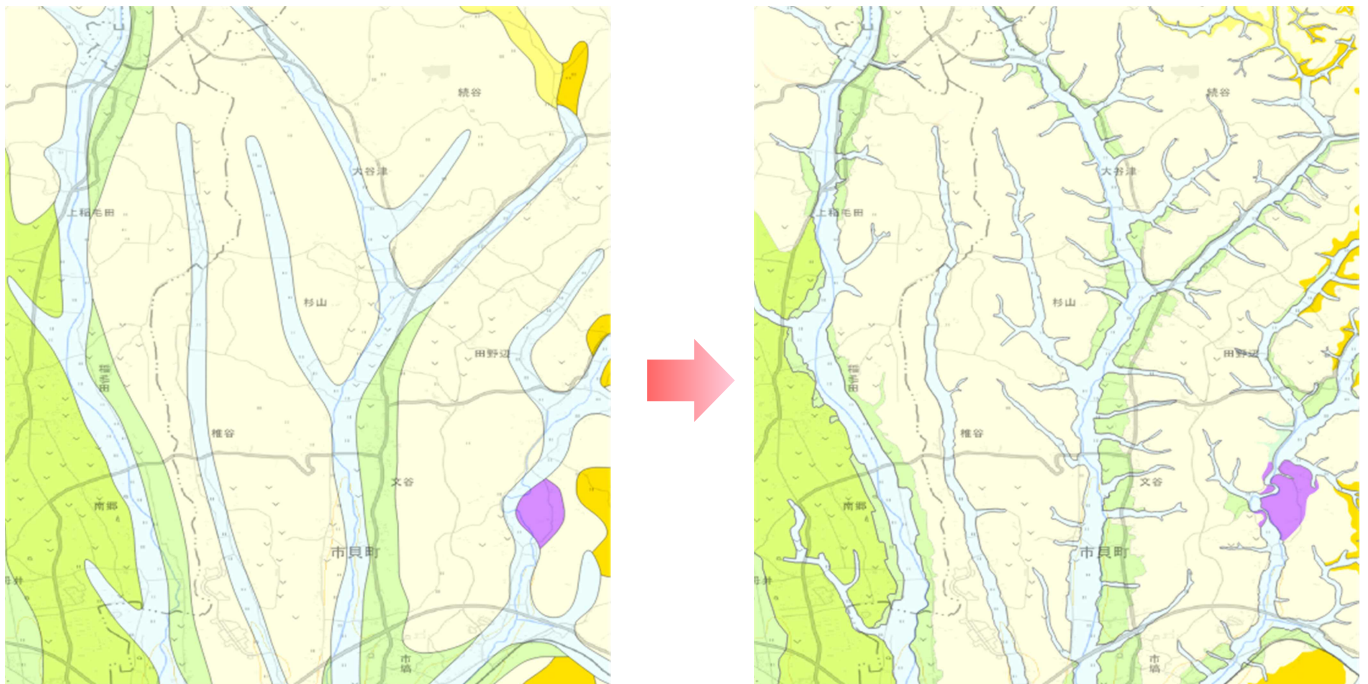
ダウンロードデータを、既存のクラウドサービス (CARTO、MAPBOXなど) を使って表示する方法もあります。



産総研地質調査総合センターのウェブサイトにあるビューアの例。  
富士火山地質図のWMSと地理院タイル 標準地図 (\*) の重ね合わせ。

## 編集にはGISをご利用ください

編集にはダウンロードデータと「GIS」をご利用ください。GISは地理空間情報を表示・編集・解析するためのソフトウェアです。市販のソフトのほか、フリーソフト (QGIS、GRASSなど) もあります。ベクトルデータでは、画像の劣化を気にすることなく、編集が可能です。



【左】1/20万日本シームレス地質図ダウンロードデータの表示例。【右】1/20万日本シームレス地質図ダウンロードデータを編集して高精度化した例。いずれもフリーソフトQGISを用いて表示・編集しています。重ね合わせている地図は、地理院タイル 淡色地図 (\*)。

## オープンライセンス

産総研地質調査総合センターのウェブサイトからご提供しているデータは、出典を明示していただくことで改変を含む自由な二次利用が可能です。このため、編集して新たに制作した地質図も、面倒な利用申請手続きが不要で公開可能です。詳しくは「ご利用条件」 (<https://www.gsj.jp/license/index.html>) をご確認ください。

\* 地理院タイル : <https://maps.gsi.go.jp/development/ichiran.html>



## 地質図ベクトルデータの入手先

ベクトルデータは、以下からダウンロードできます。

地質図カタログ (<https://www.gsj.jp/Map/>)

地質図類データダウンロード (<https://gbank.gsj.jp/datastore/>)

1/20万日本シームレス地質図ダウンロード

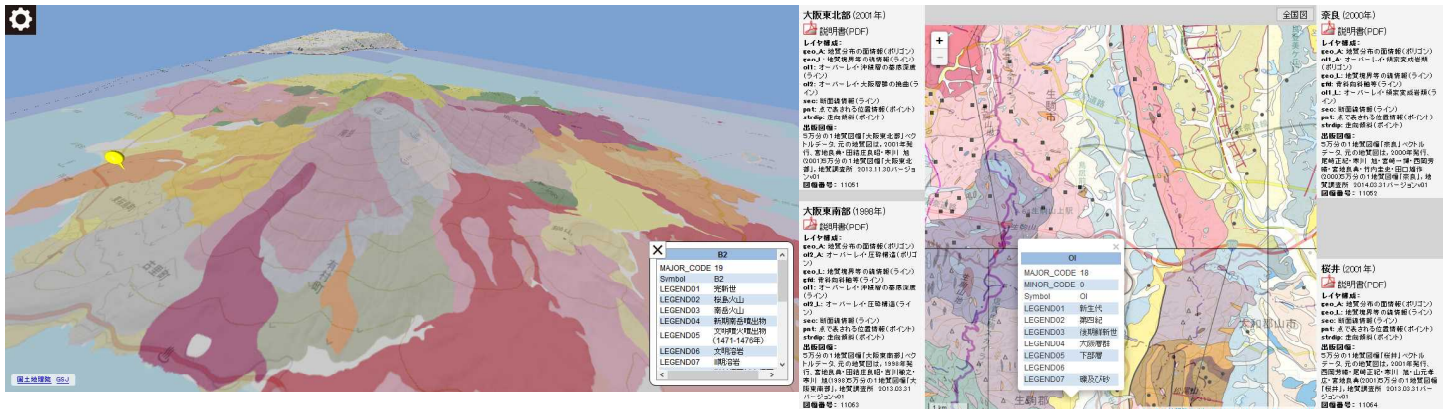
(<https://gbank.gsj.jp/seamless/index.html?p=download>)

配信サービス (WMS / WMTS) は、以下のページにて配信・公開しています。

地質情報配信サービス (<https://gbank.gsj.jp/owscontents/>)

## 3Dビューア表示・複数連続表示にも相性が良い

ベクトルデータでは位置情報と属性情報がリンクしているため、凡例を別途参照する必要がありません。このため、陰影をつけたり、複数同時で表示させたりすることが容易に出来ます。



【左】3Dビューア表示：火山地質図「桜島 第2版」。【右】隣接する地質図の同時表示：1/5万地質図幅「大阪 東北部」、「大阪 東南部」、「奈良」、「桜井」。いずれも地理院タイル 標準地図 (\*) との重ね合わせ例。

## ソースコードも公開

産総研地質調査総合センターの配信サービス用ビューアやスクリプト類は、オープンソースアプリケーションとして公開しています。ご自身のウェブサイトで、どうぞご利用ください。

ソースコードの入手先はこちら

<https://gbank.gsj.jp/owscontents/howto.html>

<https://github.com/gsc-gsj-aist>

## お問い合わせ

産総研地質調査総合センター 地質情報基盤センター出版室

メール：publish@gsj.jp

なお、データ利用に必要な地理情報システム (GIS) 等の専用のソフトウェアの使用法等に関するお問合せにはお答えできません。

\* 地理院タイル：<https://maps.gsi.go.jp/development/ichiran.html>



〒305-8567 茨城県つくば市東1-1-1 中央第7  
国立研究開発法人 産業技術総合研究所 地質調査総合センター