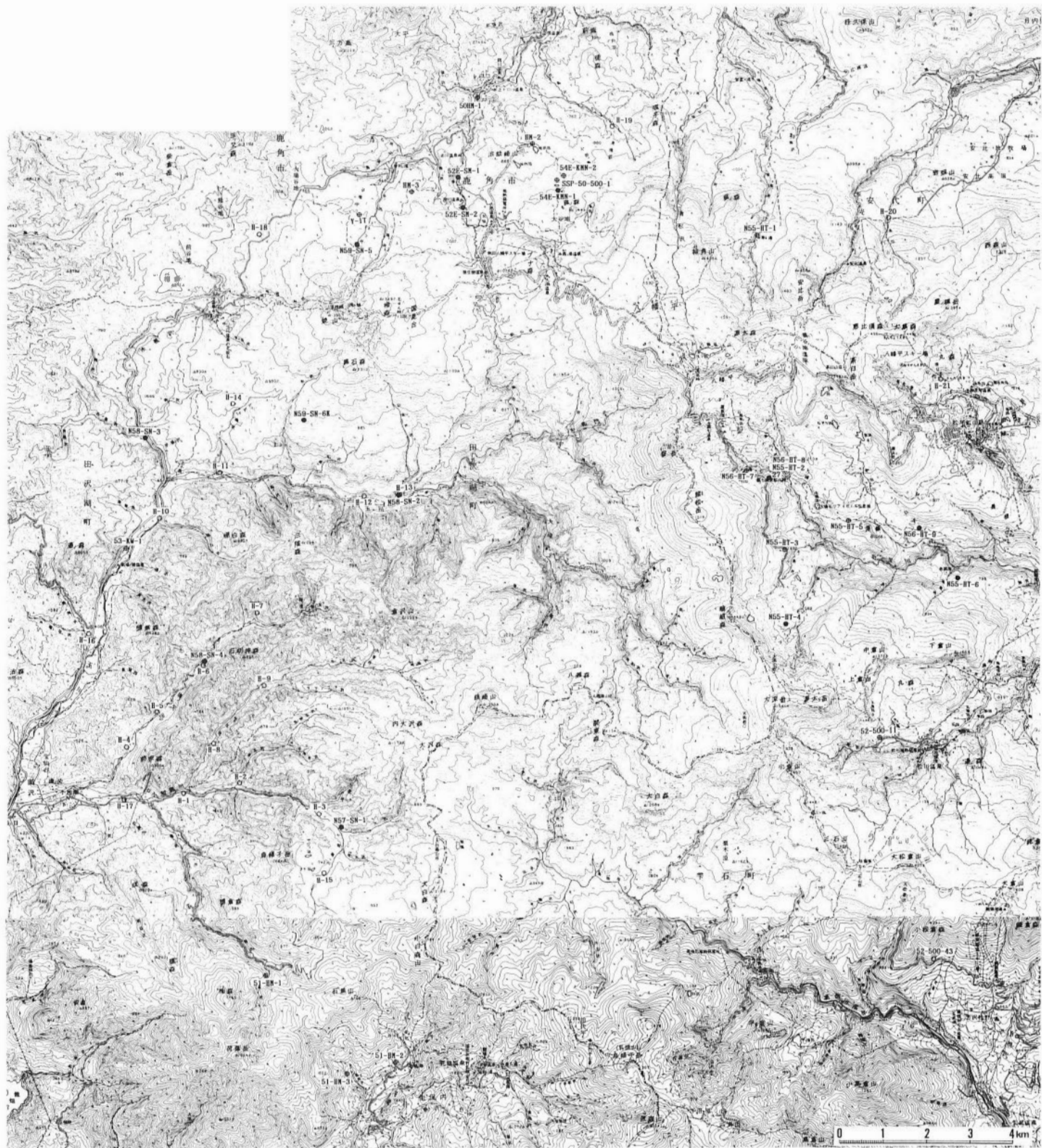


第2-2-Ar5図 地域No5 坑井位置図。本図は国土地理院発行の5万分の1地形図「森」、「宮ノ原」および「久住」を使用したものである。



第2-2-Ar21図 地域No21坑井位置図。本図は国土地理院発行の5万分の1地形図「森吉山」,「田沢湖」,「田山」,「八幡平」および「雫石」を使用したものである。