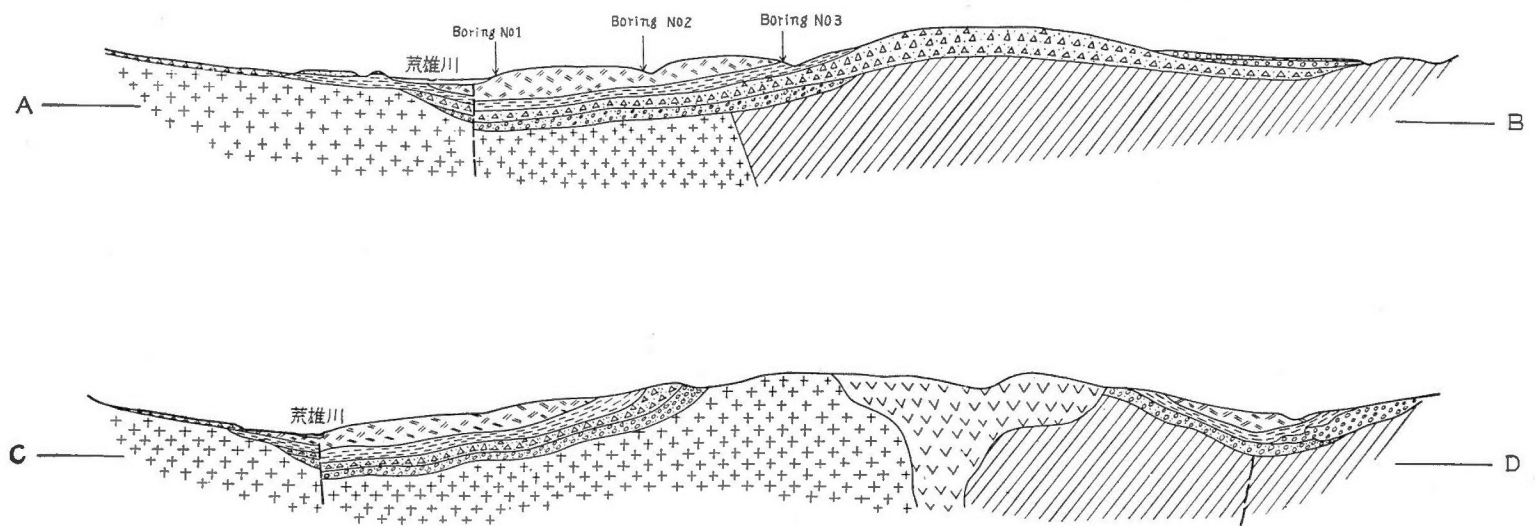


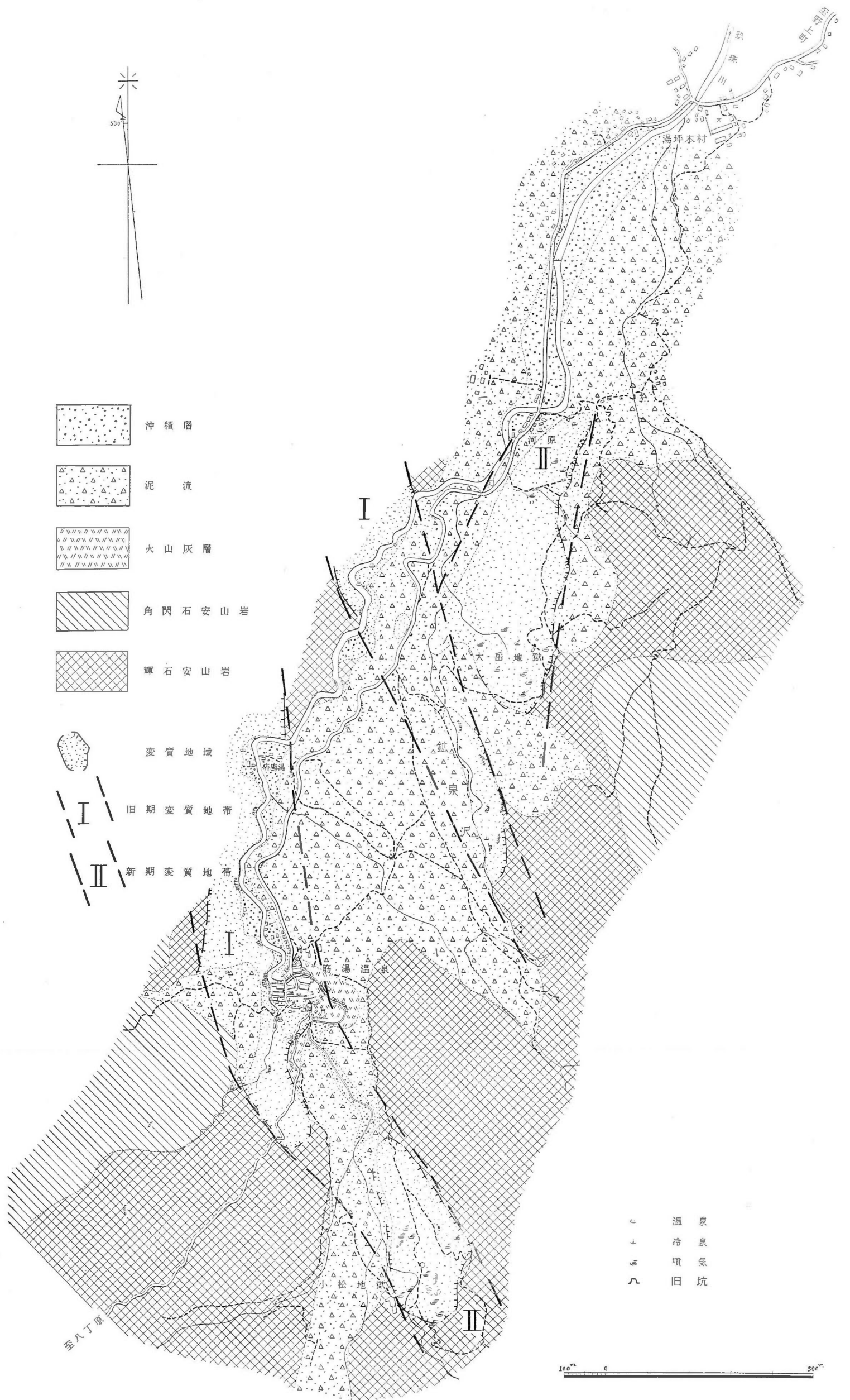
- 鬼首盆地
- 冲積層
 - 段丘堆積物
 - 崖錐堆積物
 - 泥岩礫岩層
 - 凝灰岩
 - 泥岩礫岩層
 - 集塊岩
 - 泥岩礫岩層
 - 花崗岩
 - 綠色凝灰岩
 - 安山岩
 - 石英安山岩
 - 向斜
 - 断层
 - 變質帶
 - 噴氣・温泉



第 6 图 鬼首盆地地質圖

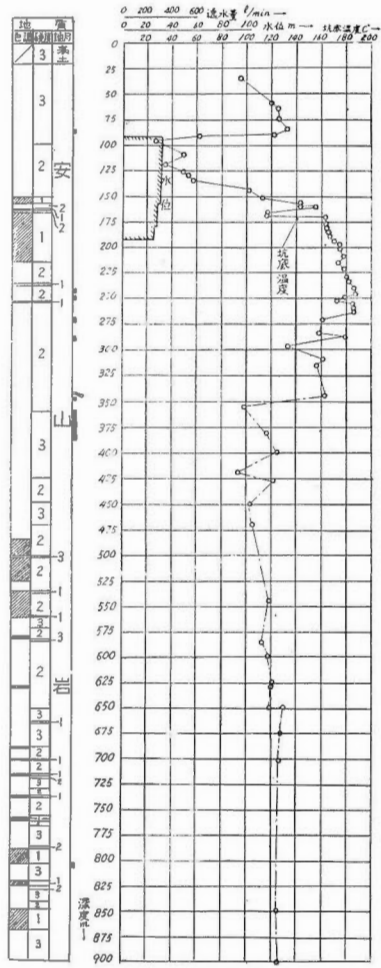


第22図 姫川流域地質図



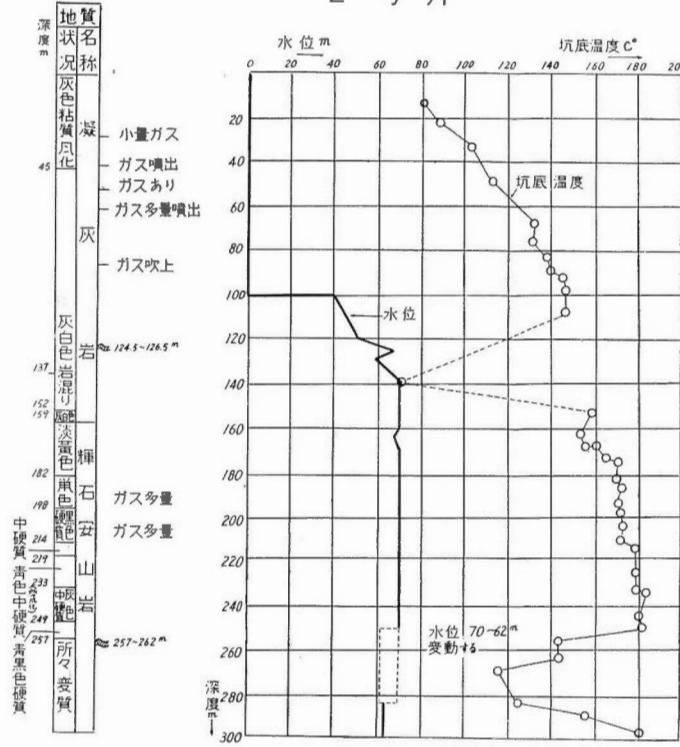
第43图 大岳地区地質图

1号井



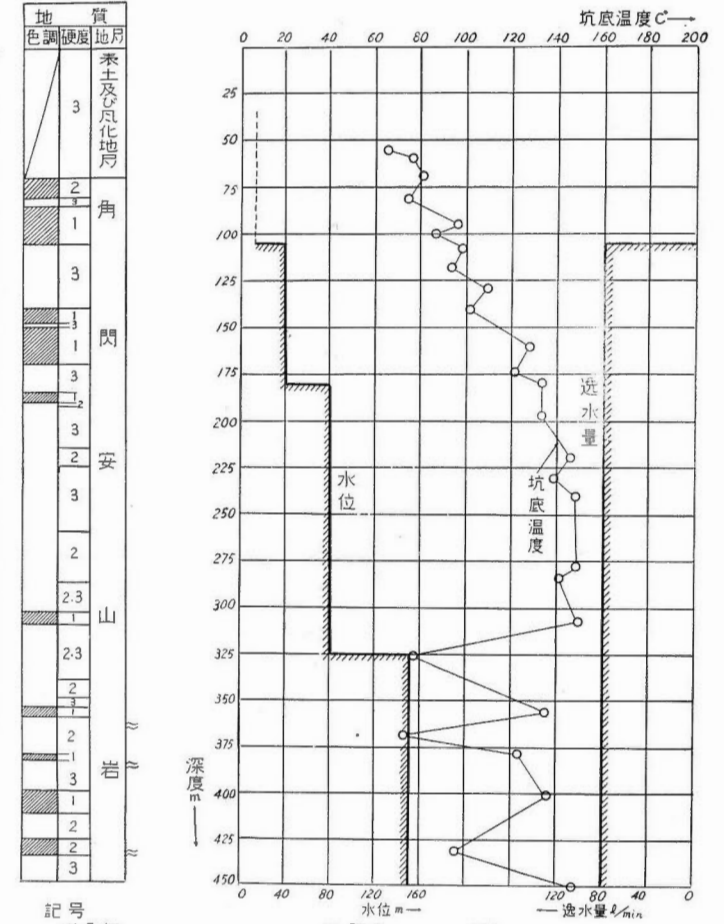
記号
 (1)色調 黒色系変質度弱きもの 1-硬質 多孔質(海绵状)岩石
 灰白色系変質度強きもの 2-中硬質 押し出し層
 3-軟質

2号井



註 〇 海绵層
 一 透水個所

5号井



記号
 (1)色調 黒色系変質度弱きもの 1-硬質
 灰白色系変質度強きもの 2-中硬質
 3-軟質
 (2)硬度 1-硬質 2-中硬質 3-軟質
 (3) 〇 多孔質(海绵状)岩石

第46図 大岳温泉試すい柱状図