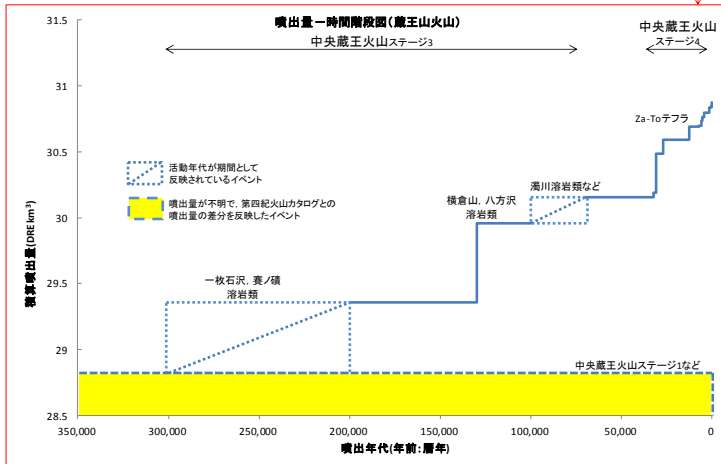
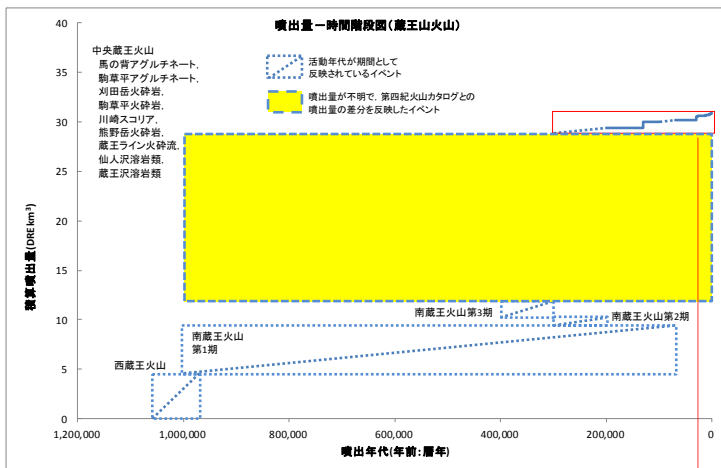


21. 蔵王山火山



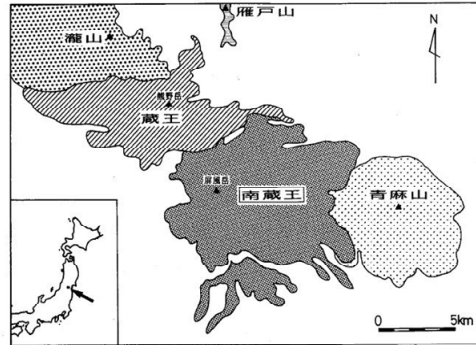
21 蔵王山火山				
噴出物	年代 (年:暦年)	噴出量 (DRE km³)	火山カタログ の噴出量	
五色火砕岩	118	-		
ユニット5				
・Za-To14	200	0.011		
・Za-To13	300	0.006		
・Za-To12	400	0.014		
・Za-To11	700	0.0053		
ユニット1~3				
・Za-To10	1300	0.0026		
・Za-To9	1700	0.041		
馬の背 アグリテネート	5800	一括		
Za-To8	4100	一括		
Za-To7	4500	0.03		
Za-To6	5200	0.03		
Za-To5	5800	0.024		
Za-To5b	6100	0.012		
Za-To5a	7500	0.009		
駒草平 アグリテネート	23,000	一括		
・刈田岳火砕岩	13,000	一括		
Za-To4	12,900	0.1		
・駒草平火砕岩	30,000	一括		
川崎スコリア	25,000	一括		
Za-To3	27,100	0.1		
Za-To2	30,700	0.3		
Za-To1	32,500	0.03		
・黒野岳火砕岩	-	一括		
濁川泥流	-	-		
蔵王ライン 火砕岩	-	一括		
濁川溶岩類	70,000~ 100,000	0.2		
川田岳・黒野岳・ 地蔵堂・志保				
横倉山溶岩類	130,000	0.6		
八方沢溶岩類				
・一枚石沢溶岩類				
美ノ頭・上段	200,000~ 300,000	0.532		
仙入沢溶岩類				
蔵王沢溶岩類	320,000	一括		
{休止期}				
口ハの耳岩 火砕岩類	1,000,000~	(16.9531)		
丸山沢火砕岩類				
水引入道山 火砕岩類				
不立山頂部 火砕岩類				
蝶々ヶ森 上部溶岩				
大岩沢 下部溶岩類				
大岩沢 下部溶岩類				
不立山1150m 溶岩				
唐沢溶岩	300,000~ 400,000	1.672		
ケチャグラ沢 上部溶岩				
船沢上部溶岩				
不立山東山麓 溶岩				
蝶々ヶ森下部・ 上部溶岩				
大沢溶岩				
大沢溶岩類				
船沢下部溶岩				
ケチャグラ沢 下部溶岩				
屏風岳頂部 火砕岩				
濁川蒸気溶岩				
フナ平溶岩				
ウズメ平溶岩				
屏風岳下部火 砕岩類	200,000~ 300,000	0.76		
大岩沢下部・ 上部溶岩				
入戸天神沢下 部・上部溶岩				
空沢溶岩類				
大岩沢溶岩類				
大岩沢溶岩類				
後鳥帽子岳 溶岩				
濁川溶岩				
小和寺沢溶岩類				
ツバノ滝溶岩類				
不動滝溶岩				
垂清水川泥流	70,000~	4.88		
馬ノ神岳溶岩類	1,000,000			
八ツ大滝 火砕岩類				
秋山沢火砕岩類				
杉ヶ崎溶岩				
前山溶岩				
野ノ森山火砕岩				
神尾泥流	-	-		
濁川泥流	-	-		
滝山溶岩				
赤岩沢溶岩	970,000~	4.56		
蔵王温泉 上部溶岩	1,060,000			
蔵王温泉 下部溶岩				
蔵王温泉				
西蔵王溶岩				

0: 火山カタログと文書の体積の差分
 ※1: DRE(km³)
 -: 水蒸気爆発、泥流、岩崩など

第 21-1 図 噴出量—時間階段図 (蔵王山火山)

第 21-2 表 (2) 活動履歴帳票 (蔵王山火山)

21. 蔵王山火山



第 1 図 南蔵王火山の位置および周辺の第四紀火山の分布。

図 蔵王火山周辺の地質図 (酒寄, 1985)

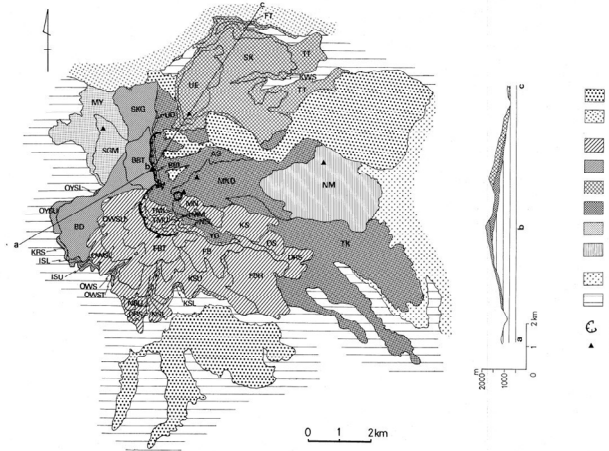


図 南蔵王火山の地質図 (酒寄, 1985)

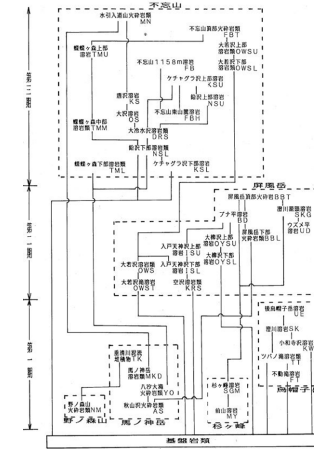
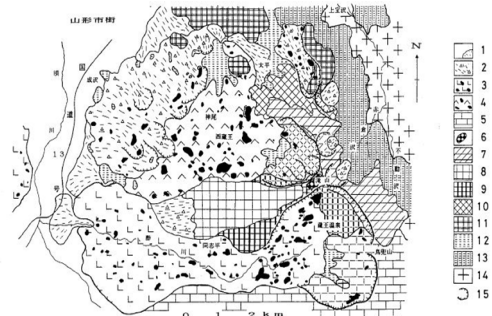


図 南蔵王火山の層序図 (酒寄, 1985)



第 1 図 滝山火山の地質図。
1. 現河床・扇状地堆積物; 2. 崖線・山くずれ堆積物; 3. 扇川泥流堆積物; 4. 神尾泥流堆積物; 5. 中央蔵王火山噴出物 (含鳥兜山頂丘溶岩); 6. 滝山山頂溶岩; 7. 赤倉沢溶岩類; 8. 蔵王崖線上部溶岩類; 9. 蔵王崖線下部溶岩類; 10. 西蔵王溶岩類; 11. 新第三紀石英英安山岩一流紋岩; 12. 成沢層; 13. 宝沢層; 14. 基礎花崗岩類; 15. 横臥火口・滝壺壁。
溶岩類 5, 7, 9, 10, 11 で切れ線部分は崩落して一部が失われた事を示す。

図 滝山火山の地質図 (今田ほか, 1987)

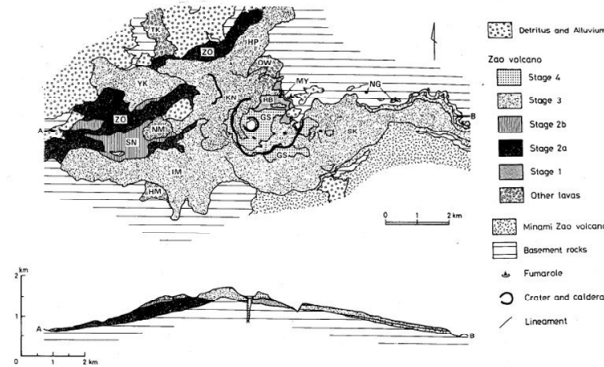


Fig. 2. Geological map and cross-section of Zao volcano.

MY, Maruyamazawa pyroclastic rocks; RB, Robanomimiwa pyroclastic rocks; ZO, Zaozawa lavas; SN, Senninzawa lavas; SK, Sainokawara lavas; IM, Ichimishizawa lavas; HP, Hapozawa lavas; YK, Yokokurayama lavas; KN, Kumanodake pyroclastic rocks; GS, Goshikidake pyroclastic rocks; NG, Nigorigawa lavas; HM, Hiyamizuyama lavas; TK, Torikabutoyama lavas; OW, Owake lavas; NM, Nakamaruyama lavas.

図 中央蔵王火山の地質図 (酒寄, 1992)

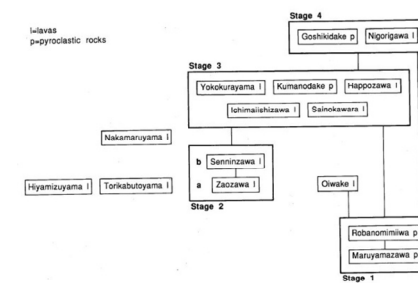


Fig. 3. Block diagram showing the history of development of Zao volcano.

図 中央蔵王火山の層序図 (酒寄, 1992)

第 21-4 表 収集文献リスト (蔵王山火山)

No	著者	発行年	題名	雑誌名	記載事項の有無										備考
					噴出量-時間 階段図	噴出量 (体積)	方法	活動 年代	方法	層序	噴出物 分布	噴火 様式	マグマ 特性	その他	
21-a	井上剛, 伴雅雄, 廣谷志穂	2009	蔵王火山, 約300~100kaの噴出物の岩石学的特徴	日本火山学会 講演予稿集	×	○	e	○	D	○	×	×	○	-	
21-b	高岡宣雄, 今野幸一, 大場与志男, 今田正	1989	蔵王火山溶岩のK-Ar年代測定	地質学雑誌	×	×	-	○	A (K-Ar)	○	○	×	×	-	
21-c	今田正, 高岡宣雄, 大場与志男, 今野幸一	1987	蔵王火山溶岩のK-Ar年代と火山形成史	日本火山学会 講演予稿集	×	×	-	○	A (K-Ar)	○	×	×	○	-	
21-d	今田正, 大場与志男, 土肥浩巳, 玉井ます美	1987	山形市東部, 滝川火山の地質と岩石	岩石鉱物鉱床学会誌	×	○	c	○	D	○	○	○	○	-	
21-e	三浦光太郎, 伴雅雄, 佐藤光, 佐川日和	2005	蔵王山, 最近約2,000年間の噴出物について	日本火山学会 講演予稿集	×	○	e	○	A (¹⁴ C)	○	×	×	○	-	
21-f	Kotaro Miura, Masao Ban, Hiroshi Yagi	2008	The Tephra Layers Distributed around the Eastern Foot of the Zao Volcano -Ages and Volumes of the Za-To 1 to 4 Tephra-	Bull. Volcanol	○(●)	○	a	○	A (¹⁴ C)	○	○	○	×	-	最新期テフラのみ
21-g	三浦光太郎, 伴雅雄, 紺谷和生, 藤縄明彦, 大場司, 立原佑太, 中澤友紀子	2008	蔵王火山, 1895年噴火の特徴と噴火の推移	日本地球惑星科学連合 大会予稿集	×	×	-	○	E	○	×	○	×	-	
21-h	Kotaro Miura, Masao Ban, Tsukasa Ohba, Akihiko Fujinawa	2012	Sequence of the 1895 eruption of the Zao volcano, Tohoku Japan	Journal of Volcanology and Geothermal Research	×	○	a	○	B, E	○	○	○	×	-	
21-i	酒寄淳史	1985	南蔵王火山の地質	岩石鉱物鉱床学会誌	×	○	e	×	-	○	○	○	×	-	
21-j	酒寄淳史	1992	蔵王火山の地質と岩石	岩鉱	×	×	-	○	D	○	○	×	○	-	
21-k	大場与志男, 吉田武義	1994	東北日本弧, 蔵王火山群早期噴出物の地球化学的研究	核理研究報告	×	×	-	○	D	○	○	×	○	-	
21-l	田中勇三, 伴雅雄	2002	蔵王火山・五色岳噴出物の岩石学的特徴	日本火山学会 講演予稿集	×	×	-	○	F	○	×	×	○	-	
21-m	藤縄明彦, 伴雅雄, 紺谷和生, 三浦光太郎	2007	東北日本弧19世紀末に生じた低温火砕サージの流動性および堆積物特性について	日本地球惑星科学連合 大会予稿集	×	×	-	○	E	○	×	○	×	-	
21-n	Akihiko Fujinawa, Masao Ban, Tsukasa Ohba, Kazuo Kontani, Kotaro Miura	2008	Characterization of low-temperature pyroclastic surges that occurred in the northeastern Japan arc during the late 19th century	Journal of Volcanology and Geothermal Research	×	○	a	○	E	○	○	○	×	-	
21-o	八木浩司, 早田勉, 井口隆, 原口強, 伴雅雄	2005	蔵王火山および白鷹火山の巨大山体崩壊発生時期	第四紀研究	×	×	-	○	B	○	○	×	×	-	
21-p	Masao Ban, Hiroyori Sagawa, Kotaro Miura, Yuzo Tanaka	2004	Stratigraphy and Temporal Variation of Petrologic Characteristics of the Past ca. 30-ky Eruptive Products of the Zao Volcano	平成15年度 研究成果報告書	×	○	a	○	A (¹⁴ C)	○	×	○	○	-	
21-q	伴雅雄, 佐川日和, 三浦光太郎, 田中勇三, 大場司	2004	蔵王火山の最近3万年間の層序と噴出物の岩石学的特徴の時間変化	日本地球惑星科学連合 大会予稿集	×	○	a	○	A, D (¹⁴ C)	○	×	○	○	-	
21-r	伴雅雄, 佐川日和, 三浦光太郎, 田中勇三	2005	蔵王山の火山防災マップ	月刊地球	×	-	-	○	A (¹⁴ C)	○	○	○	○	-	
21-s	武部義宣, 伴雅雄	2011	東北日本, 蔵王火山, 熊野岳アグルネート活動時のマグマ供給系の進化	日本鉱物科学会 講演要旨集	×	×	-	○	B	○	×	×	○	-	
21-t	Y. Takebe, M. Ban	2011	Temporal change of geologic features in the pyroclastic surge dominated deposits of the Komakusadaira pyroclastics in Zao volcano, NE Japan	International Journal Geology	×	×	-	○	D	○	○	○	○	-	
21-u	武部義宣, 佐藤桂子, 熊谷英憲, 伴雅雄	2009	蔵王火山, 最新期噴出物のK-Ar年代測定	日本地質学会 講演要旨集	×	×	-	○	A, D (K-Ar)	○	×	○	×	-	
21-v	廣瀬美由紀, 伴雅雄, 大場与志男	1992	蔵王火山群, 滝川火山の岩石学的特徴	日本火山学会 講演予稿集	×	×	-	○	D	×	×	×	○	-	
21-w	Koji Umeda, Masao Ban, Shintaro Hayashi, Tomohiro Kusano	2013	Tectonic shortening and coeval volcanism during the Quaternary, Northeast Japan arc	J. Earth Syst. Sci	○	○	b, c	○	D	×	×	×	×	-	東北日本の火山一括
21-x	第四紀火山カタログ委員会	1999	第四紀火山カタログ		×	○	e	○	D	○	○	○	○	-	

◎: 記載あり(歳良) a: 地質調査
○: 記載あり b: 地質図等
(噴出量の対象 c: 引用
●: 降下火砕物 d: その他
■: 溶岩流 e: 不明
▲: 山体一括)

A: 放射年代
B: 層序
C: 古文書記載
D: 引用
E: その他
F: 不明