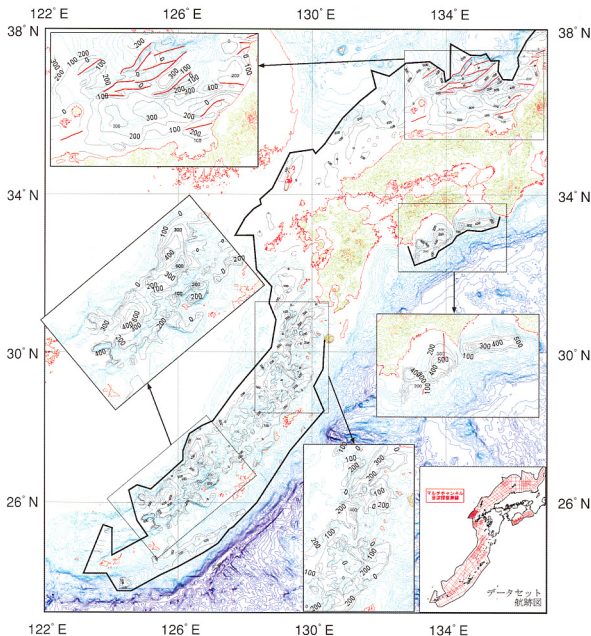


日本列島周辺海域の100万年あたりの堆積量図

< 海域地質構造マップWG >

マルチチャンネル/シングルチャンネル反射法地震探査記録(石油公団が実施した大陸棚石油・天然ガス資源基礎調査で取得した探査記録, 東京大学海洋研究所および地質調査所が取得した音波探査記録, さらに, すでに論文として公表された高解像音波探査記録)を基に, 6Ma以降の堆積物の層厚を推定した, そのデータおよび試錐等の掘削データから100万年あたりの堆積量を図示した。



① 6Ma以降の西南日本周辺の堆積速度図。

