

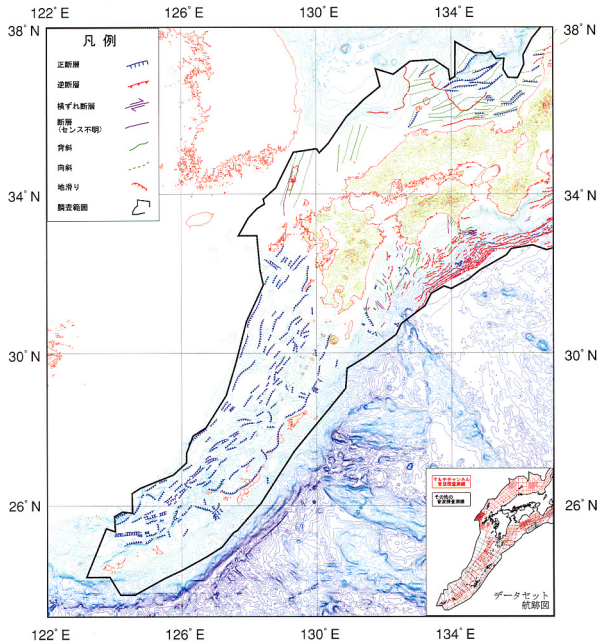
日本列島周辺海域の地質構造図

< 海域地質構造マップWG >

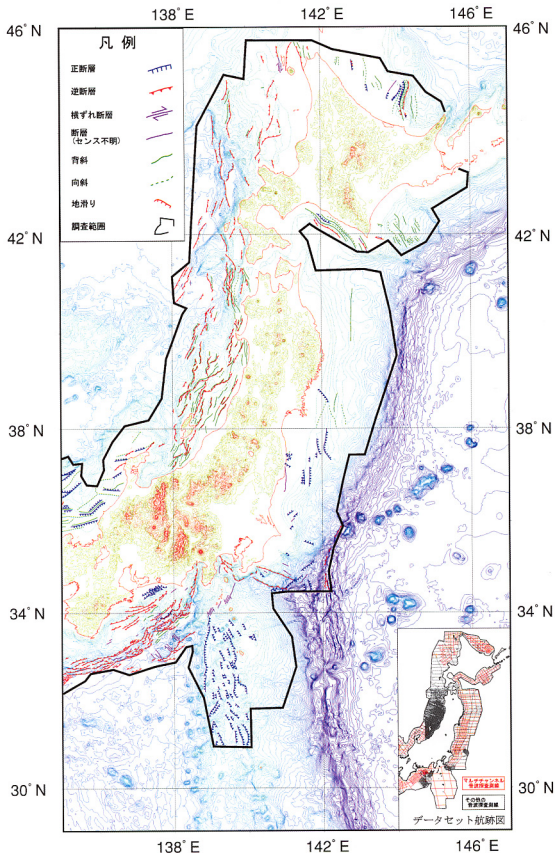
変動構造の抽出にあたっては以下の基準を採用した。

- 1) 音波探査記録断面上での地層の変位および変形。
- 2) 海底地形のリニアメント(精密海底地形図、海底音響画像)。
- 3) 変動基準地形(例えば活動的な海底谷のオフセット)の識別。
- 4) 断層の直接観察(深海カメラあるいは潜航調査)。
- 5) 湧水活動とそれに伴う深海生物群集の存在。

※ 海底地形コンターは200m間隔、海上保安庁水路部の500mメッシュ水深データを用いて作成した。



① 6Ma以降の西南日本周辺の地質構造図。



② 6Ma以降の東北日本周辺の地質構造図。