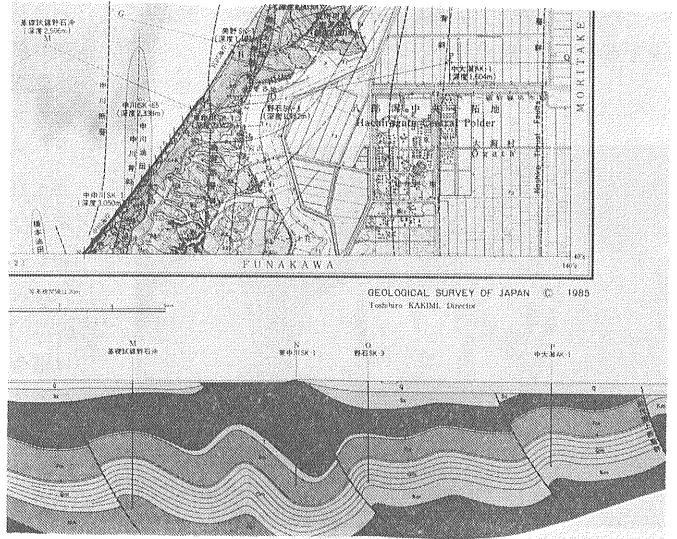


\*\*\*\*\*

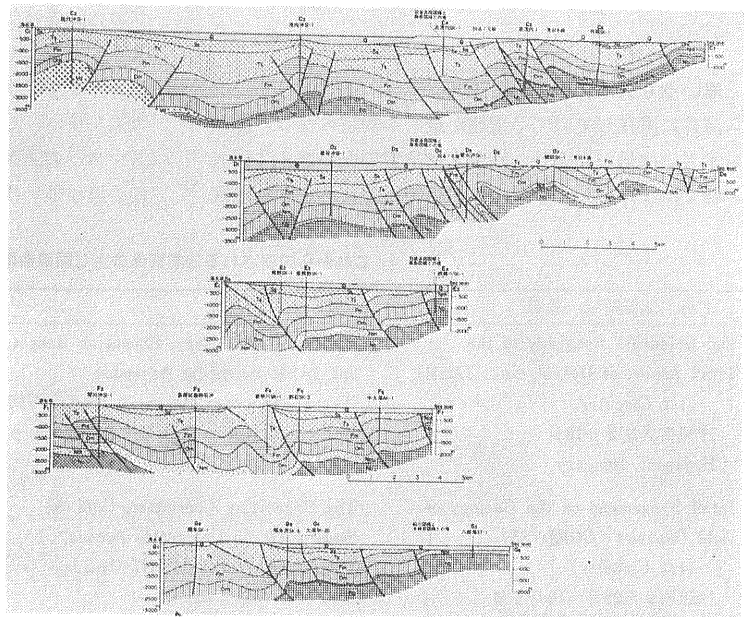
5万分の1地質図幅の新刊  
羽後浜田  
UGO-HAMADA  
5万分の1地質図幅 地域地質研究報告  
\*\*\*\*\*



著者 大沢 穣・鯨岡 明・粟田泰夫  
 発行 工業技術院 地質調査所  
 取扱先 東京地学協会  
 そのほか全国主要書店  
 販売価格 2,390円

羽後浜田図幅地域は秋田県北部の日本海沿岸に位置している。この地域の地質は 天徳寺層が海岸沿いにわずかに露出しているのみで ほとんど第四系から構成されている。秋田県 出光石油開発株式会社 新潟石油開発株式会社 日本海洋石油資源開発株式会社 男鹿石油開発株式会社 石油公団石油資源開発株式会社及び帝国石油株式会社 (A B C順) の試掘井データを多数使用して 東西方向と南北方向の地質断面図が作られている。特に報告書中の折込図の第13図 第14図 第15図及び第16図は 利用価値が高い。羽後浜田図幅地域及び隣接図幅地域がいわゆる“油田褶曲方向”(N-S性)の褶曲及び断層によって特徴づけられていることがよく分かる。なお 褶曲は地表もしくは地下浅部で緩傾斜である場所でも 地下深度で急傾斜となることが地質断面図によくあらわれている。

北東隣の能代図幅が昭和59年に 東隣の森岳図幅が昭和60年に出版されており これらと この図幅を合せて見ると 秋田地方の第三系及び第四系の全体像を理解することができ とても便利である。



地質ニュース	第377号	1月号
昭和61年1月1日	定価 ¥ 600	〒実費
編集	発行	
発行人	工業技術院地質調査所	
発行所	林 久 雄	
	株式会社 実業公報社	
	東京都千代田区九段南4の2の12	
	102	
	Tel. (03)265-0951(代表)	
	振替口座 東京1-32466	
総発売元	株式会社 実業公報社	
	出版事業部	