

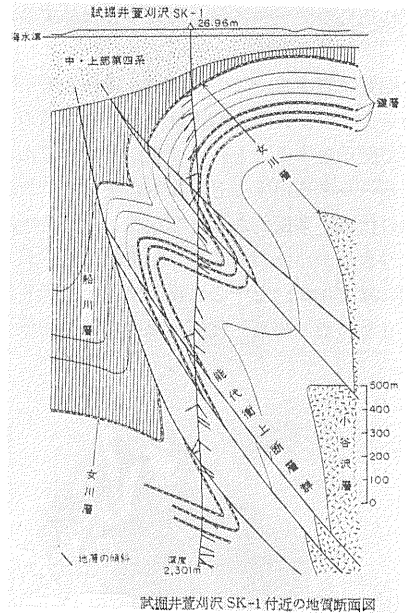
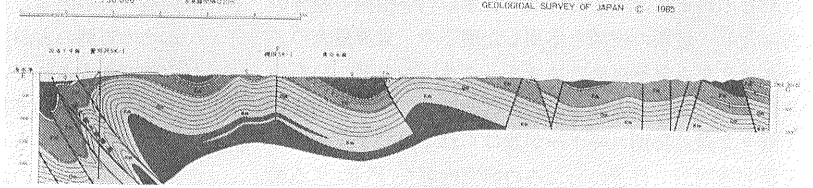
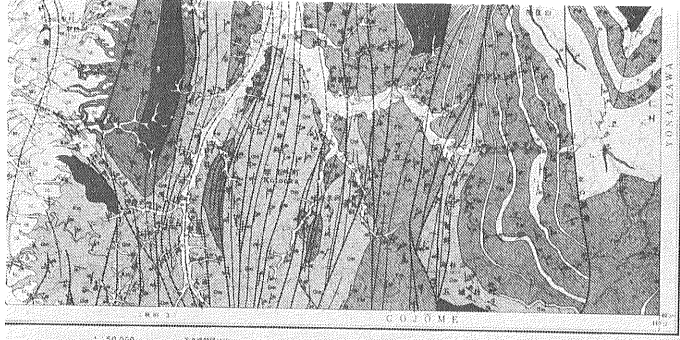
森岳図幅地域は 秋田県北部の日本海沿岸に位置し 旧八郎潟北半部と その東方の丘陵地一帯からなる地区である。 森岳地域の地質は 緑色凝灰岩地域特有の新第三系及び これを被覆する第四系から構成されている。 新第三系は下位から小谷沢層・狙山火山岩類・女川層・素波里安山岩・船川層及び天徳寺層に分けられる。

小谷沢層は いわゆる“緑色凝灰岩”であって それ以外は いわゆる“含油第三系”及び同時期の火山岩類である。 第四系は 下位から笹岡層・

段丘堆積物・砂丘堆積物・沖積層などに分けられる。

森岳図幅地域は いわゆる“油田褶曲方向”(N-S性)の褶曲及び断層が卓越している。 褶曲は地表もしくは地下浅部で緩傾斜であるが 地下深部では急傾斜を示すことが多い。 この図幅地域西部にN-S性の延長30km以上の能代衝上断層群がある。 試掘井萱刈沢SK-1号井によってこの断層群の性格がよく分かり 貴重な試掘井である。 森岳地域の地質断面図は 秋田県・石油資源開発株式会社・帝国石油株式会社などの貴重な試掘井データを使用して作ったものである。

北々隣の中浜図幅が昭和58年に 北隣の能代図幅が昭和59年に出版されており これらと この図幅を合せて見ると 秋田地方全体の第三系及び第四系が良く理解できると思われる。 なお西隣の羽後浜田地域の研究報告が昭和60年度に出版される予定である。



5万分の1地質図幅の新刊

森 岳
MORITAKE

5万分の1地質図幅 地域地質研究報告



著 者 大沢 穠・鯨岡 明・粟田泰夫
高安泰助・平山次郎
発 行 工業技術院 地質調査所
取 扱 先 東京地学協会 (03)261-0809 262-1401
そのほか全国主要書店
販売価格 2,790円

地 質 ニ ュ ー ス	第 369号	5 月 号
昭和60年5月1日	定価 ¥ 600	千 実 費
編 集	発 行	
発 行人	工 業 技 術 院 地 質 調 査 所	
発 行 所	林 久 雄	
	株 式 会 社 実 業 公 報 社	
	東 京 都 千 代 田 区 九 段 南 4 の 2 の 12	
	千 102	
	TeL. (03)265-0951(代表)	
	振 替 口 座 東 京 1-32466	
総 発 売 元	株 式 会 社 実 業 公 報 社	
	出 版 事 業 部	