

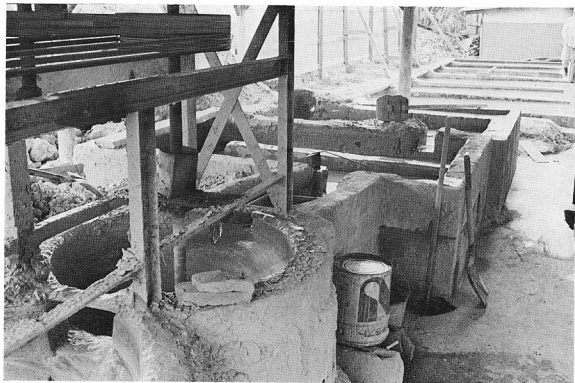
益子焼

五十嵐 俊雄 (鉱床部)
Toshio IGARASHI

山本 洋一 (総務部)
Yōichi YAMAMOTO



① 益子町新福寺の採土所 (川田採土所) 益子焼の主原料の粘土の大部分は この地区で採掘されている。



② 粘土の水罅 (すいひ) 採掘された原土を陶土に精製する重要な工程 右方は沈殿槽 (陶磁器協同組合)



③ 各種の雑穀の粉砕・調合に用いられるスタンパー (陶磁器協同組合)



④ 電動ロクロによる成型 (塚本製陶)



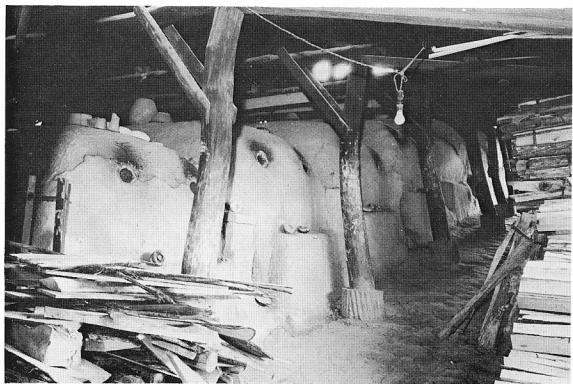
⑤ 成型された素地の室内乾燥(塚本製陶)



⑥ 仕上げの終わった素地の屋外乾燥(塚本製陶)



⑦ 絵付け 素焼された素地に益子独特の釉薬で絵付けする (塚本製陶)



⑧ 登り窯 丘陵の傾斜面を利用して築造 最近は数少なくなってきた