

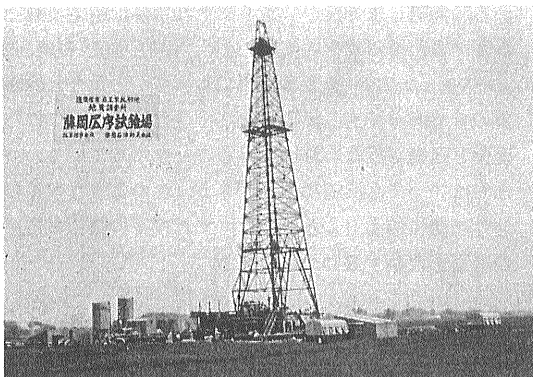
第9回 写真コンクール入選作 「利尻火山」 地質部図幅第二課 一色直記

「利尻火山」

北海道の北端の町 稚内の南西 約40kmにある火山島 利尻の主峰利尻山は 海拔1,700m 余り 山頂は雲におおわれることが多い 山頂をおった雲が流れて行く シャッターチャンス 深く刻み込まれた谷 高さ数100mの谷壁の大露頭 20枚・30枚と重なった熔岩流 それら貫く多数の岩脈 このような露頭から われわれは火山成長の経過を読みとることができる 巨礫におおわれた海浜の背後にはげしい噴火の歴史を秘めた利尻山がそびえている

藤岡層序試錐開坑式行なわれる

藤岡層序試錐は 通商産業省が策定した石油および可燃性天然ガス資源開発5カ年計画の第2年度として計画されたもので37年度に実施された春日部層序試錐(地質ニュース 100号 1962-12参照)に引き続き 関東平野北西部に伏在する新第三紀層の層序を確立し あわせてその構造および各地層の炭化水素類の賦存状況を明らかにすることを主目的としている 本層序試錐掘さく地点は 物理探査の結果さききのべた目的に沿うと判断されている 位置は 群馬県藤岡市森字滝川で掘さく予定深度は 3,000mである なお掘さく工事は帝国石油株式会社が請け負い 昭和38年5月30日に開坑式が行なわれた 計画では8月末に掘さく完了の予定である



藤岡層序試錐現場

地質ニュース

第106号 6月号

定価 円 170 円 12

昭和38年6月25日 発行

編集

発行人

発行所

総発売元

印刷所

工業技術院

吉富

株式会社

地質調査所

実業公報社

東京都千代田区九段4の11

Tel. (331) 7173・9387

振替口座 東京 32466

政府刊行物販売所

東京都千代田区大手町1の5

Tel. (211) 5570

共同印刷株式会社