

第9回 写真コンクール作品「佐島石の石切場」
燃料部 石油課 三 梨 昂

“佐島石”の石切場

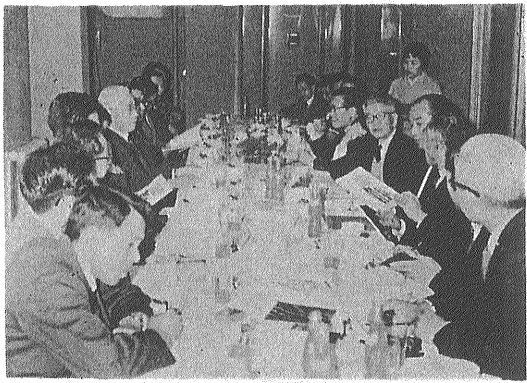
三浦半島西岸 佐島にある石切場で 岩相は安山岩質の砂岩である。房総半島や三浦半島では 第三紀中新世の最末期から 鮮新世の始めの時期に この種の砂岩が多く 有名なものでは 房総半島の 鋸山 高宕山とか三浦半島の鷹取山などの石切場がある。佐島石もその1つである。大谷石などより ずっと黒ずんだ色をし 石垣や土台石に使われているが ラミナやうすい単層の入らない塊状で硬いものが喜ばれている。

この種の砂岩の分布は 大きいのが 全部が石材に適しているわけではなく 石切場のある所は そのごく一部である。

その場所を地質的にみると 地層の堆積盆地内での部分的な隆起部にあたり また地層が著しく収斂(しゅうれん)している部分に当たっている。これからは想像だが 隆起部のため 海流の影響で軽い細かいものが堆積しにくい環境にあったことと 堆積速度が遅いこともあって Bryozoa(藤苔虫類〔石灰質])などが生棲して遺骸となって入っているため 岩石ぜんたいが石灰質となって硬くなり おあつらえ向きのものができ上がったのではなからうか。

・・・地質調査所の出版物・・・

- ・地質調査所月報 第14巻 第1号
- 報 文
- 金子徹一 田村芳雄：屈折法における多層構造の簡単な解析法
- 武司 秀夫：新潟県東蒲原郡のペントナイト鉱床
- 武司 秀夫：福島県会津若松市石ヶ森鉱山・朝日鉱山の石膏鉱床
- 春城清之助 根本隆文 佐川昭：北海道浦臼工業所付近の地質
- 鈴木 舜一：北海道石狩炭田夕張地区楓坑の〔めなし炭〕の石炭組織学的研究
- 報 綱
- 沢村孝之助：常磐炭田・苫前炭田と道東地域中新統の珪藻による対比
- Ken Shibata and John A. Miller: Potassium-Argon Age of the Sori Granodiorite, Ashio Mountain Block.
- Toru Kikuchi: Preliminary Report on Iron Deposit on Sebuku Island, Karimantan, Indonesia



地質ニュース読者のつどい

地質ニュース「読者のつどい」開催

去る2月12日 新宿メーフラワーで 各界ニュース読者14名を招待して 第一回「読者のつどい」を開催した。席上ニュースの編集・内容・今後の計画等につき活発な討論が行なわれ 盛会のうちに散会した。なお 今後このような会を開き 読者の声を地質ニュースの編集に反映させ 読者のニュースとして発展させる考えである。さらにみなさまのご支援をお願いする次第。

地質ニュース		第103号 3月号	
昭和38年3月25日 発行		定価 170円12	
編集	工業技術院	地質調査所	
発行人	吉 富 保 重		
発行所	株式会社 実業公報社		
	東京都千代田区九段4の11		
	Tel. (331) 7173・9387		
	振替口座 東京 32466		
印刷所	共同印刷株式会社		