



所内 第7回 写真コンクール 入選作 「重量制限1トン」 技術部 測量課 蔵山 功

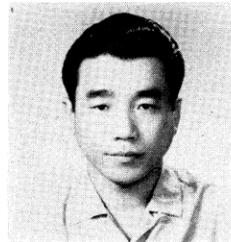
「重量制限1トン」

山形・福島・新潟各県で行なったカーボン（自動車放射能探査）調査の1コマである 毎日 調査の行動範囲を国土地理院発行の5万分の1地形図によって検討し 自動車の通れる所なら たとえ正規の道がなくとも 異常地を求めて「コマネズミ」のごとく走り回る

このつり橋は「重量制限1トン」にて いまだ自動車は通過した例がなく「ギューギュー」とぶき味な音を出してきしむ 赤ざびた2本の鋼索に生命をたくして ゆっくり渡るのである 異常地に近づく と カウンターの針が大きく動く さっそく下車して 位置の確認やサンプルの採取などを行なう こうして 今日も明日も 放射能の異常地帯を求めて 山道を あるいは谷間のせまい石ころみちをゆっくりと走っていく

.....
地質調査所で発行している出版物（地質図幅・地質調査所報告・地質調査所月報など）は

東京都千代田区二番町12の2 東京地学協会（Tel 331-0809）で販売しております



金 甲 培 氏

大韓民国の金甲培氏

研修のため来所

大韓民国 京畿道高陽土木管区事務所長金甲培氏は 水資源開発計画について研修のため10月31日来所した なお研修期間は 11月10日までである

「地質ニュース」お求めの方へ

このニュースは 去る10月号から民間（実業公報社）で委託発行しておりますので ニュースをお求めの方は 直接実業公報社へお問合せ下さい なお 地質ニュースについて 編集や掲載記事のご意見やおねは 東京都新宿区河田町8 地質調査所 企画課広報係（Tel 341-7131）へどうぞ

地質ニュース

第88号 12月号

定価 ¥100 千実費

昭和36年12月25日 発行

編 集	工業技術院 地質調査所
発 行人	吉 富 保 重
発 行 所	株式会社 実業公報社 東京都千代田区九段4の11 Tel. (331) 7173・93と7 振替口座 東京 32466
印刷所	共同印刷株式会社