



所内 第6回 写真コンクール 入選作 「岩石のたまねぎ」  
燃料部石炭課 鈴木 泰 輔

### オヤッ! 岩石の玉ねぎ

地質調査をしていると しばしば面白い自然の造形にぶつかるが これもその一つ。

炭田や油田地帯で岩石の風化面に多く見られるもので熱の不導体である岩石が 大気温度の急激な変化によって その表面がぼう張したり 収縮したりしてできたものと考えられている。一般に泥岩や泥質な砂岩または細粒砂岩などに多くみられ 大きなものは直径1mをこえるが 20~30cmが普通である。

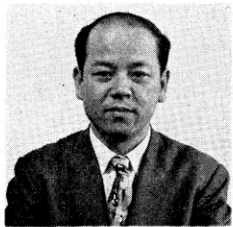
地質用語では 見られる感じをそのままに「玉ねぎ状構造」と呼んでいる。

### 12 月 月 例 研 究 発 表 会

12月12日(月) 午前10時から溝ノ口会議室で行われた

演 題:

- (1) 東京湾に流入する黒潮の影響について  
(地質部) 大山 桂 (燃料部) 石山 尙 彦
- (2) 北海道中央部の古第三系石狩層群についての2, 3の問題  
(地質部) 水野 篤 行
- (3) 岩石の剪断面角 (燃料部) 星野 一 男
- (4) 常磐炭田の物理探査について  
(物理探査部) 市川 金 徳 川島 威
- (5) 第21回万国地質会議報告 (地質部長) 斎藤 正 次



山田 正春技官

#### ・山田 技官 フランスへ

鉱床部山田正春技官は フランス政府給費技術協力招待生として 同国原子力委員会主催の探鉱講習会および地質調査理論の研修参加のため 去る12月3日空路渡仏した。なお 期間は6カ月の予定

#### ・地質調査所月報(第11巻第9号)

#### 報 文

- 田中 啓策: 北海道中央南部富内地域の白堊系
- 天津 秀夫: 熱水性環境における鉄鉱物の生成に関する熱力学的研究
- 徳永 重元・尾上 享: 岐阜県美濃亜炭田土岐一可児地区ならびに天草 三池両炭田における主炭層の古植物学的研究報告

#### 概 報

- 宮城県大谷鉱山北部の地質鉱床
- 岡山県仁賀鉱山の銅鉱床
- 徳島県出原鉱山のマンガン鉱床および三部鉱山の銅鉱床
- 岡山県王地鉱山速報

#### 資 料

自然水銀の成因

#### …… 地 質 調 査 所 の 出 版 物 ……

#### ・地 質 調 査 所 月 報 (第 11 巻 第 8 号)

#### 報 文

T. Nozawa & K. Takahashi: On the petrochemistry of Shishigawa Granodiorite

田中 章介・鶴川 親治: 北海道釧路市周辺地域物理探査

#### 概 報

- 島根県田饒銅山地質鉱床
- 長野県魚野川上流地域の銅・亜鉛・硫化鉄鉱露頭の概査
- 茨城県赤塚村付近砂鉄鉱床
- 青森県天間林砂鉄鉱床の試査
- 青森県大畑地区砂鉄鉱床
- 島根県蔵木鉱山および周辺地区地質鉱床
- 京都府河守鉱山について

#### 資 料

堆積岩中における分散元素の分布

#### お ね が い

No74に添付の読者カードは皆様のご協力により目下着々整理中です。なお未提出の方は 36年1月末日までに ご送付下さるようお願い申し上げます。期日までに ご送付なき場合は配布ご希望なきものとして処置させていただきます(広報係)