

天然記念物

— 2 —



① 玉川温泉産の北投石 磨き出した断面
(秋田管林局 提供)

天然記念物 地質鉱物の部 総覧

1. 珍しい または貴重な鉱物・岩石・化石類

区分	名称	所在地	指定年月	指定理由	摘 要	本文掲載 写真No.
鉱 物	・玉川温泉の北投石	秋田県仙北郡田沢湖町	大正 11.10	(1)(7)	本邦唯一の北投石産地であり かつ北投石が生成しつつある環境を示す場所である	①
	小滝川の硬玉産地	新潟県糸魚川市	昭和 30.3	(1)	本邦唯一の硬玉岩(ヒスイ)産地で 河床に転石として見られる地質鉱物学上のみならず 考古学上からも貴重なものである	②
	青海川の硬玉産地	新潟県西頸城郡青海町	昭和 31.1	(1)		②
	石山寺瑤灰石	滋賀県大津市石山	大正 11.3	(1)(7)	接触変質作用によって 珪灰石を生じた古生代石灰岩の 著名かつ代表的な露出	
	種田野村董青石仮品	京都府亀岡市	大正 11.3	(1)(7)	六方柱状に透入双晶をなしている董青石 多くは風化分解して変質し 雲母の仮品となっている 地元では桜石と呼んでいる	③
	松代鉱山の靛石産地	鳥根県大田市	昭和 32.6	(1)	石膏鉱床上側の粘土層中に 石塊となって産出する靛石の大きく美しい三連透入双晶の集合体	④ ⑤
	須佐高山の磁石石	山口県阿武郡須佐町	昭和 11.12	(1)(7)	磁鉄鉱を多量に含むはんれい岩で 岩石全体が磁性を帯びている	
火 成 岩	鹿浦越のランプロファイヤー岩脈	香川県大川郡白鳥町	昭和 17.7	(1)	花崗岩中を走る黒色の岩石で ランプロファイヤーと呼ばれている 最近では 一種の捕獲岩と考えられている (地質ニュース No.60 参照)	⑥ ⑦
	長垂の含紅雲母メグマタイト岩脈	福岡県福岡市	昭和 9.1	(1)	黒雲母花崗岩中のリシア雲母(リシウム・セシウム・ルビジウム含有) セイロナイト(含鉄スピネルの一種)などを含むメグマタイト	⑧ ⑨
	六連島の雲母玄武岩	山口県下関市	昭和 9.1	(1)	空隙中にノーマイト(一種の黒雲母)の結晶を包含する多孔質の玄武岩熔岩	⑩

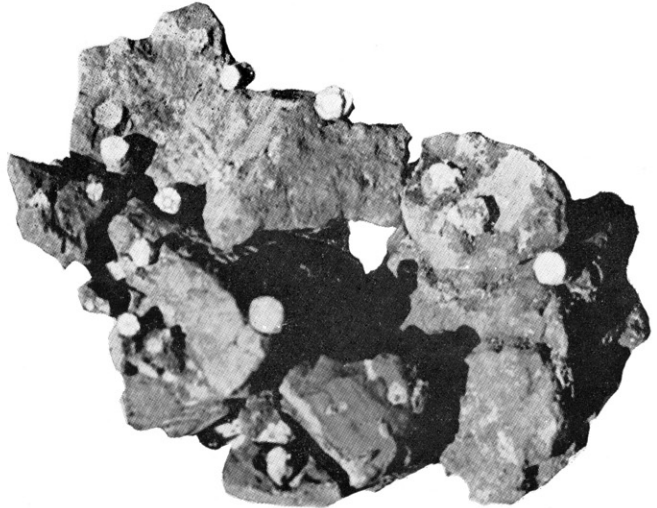
(注) ① ・印は特別天然記念物

② 名称は告示原文のまま

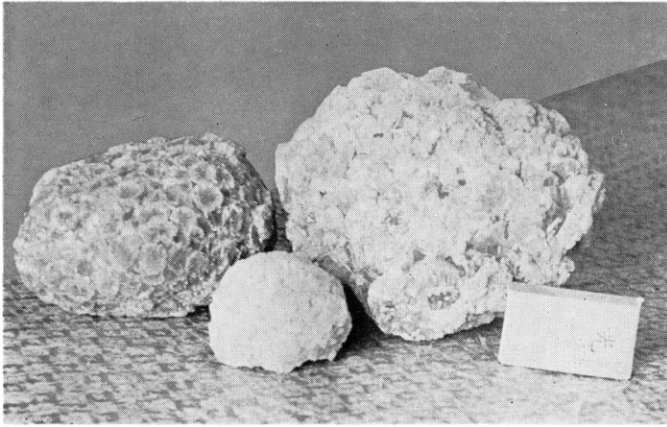
③ 指定理由 (1) 岩石・鉱物および化石の産出状態 (7) 岩石の組織



② 小滝川の河床に転在するヒスイ(白色の岩塊) 現在はほとんど滅失している(糸魚川市 提供)



③ 董青色の仮品 岩片中から突出している(亀岡市 提供)

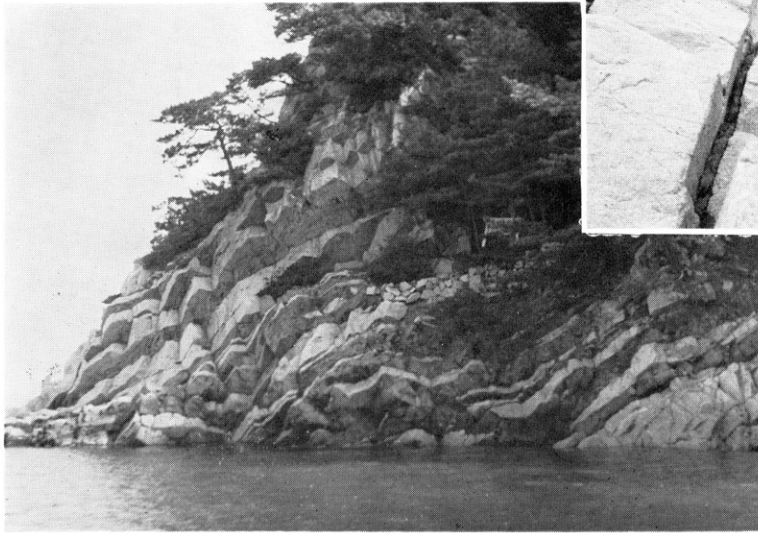


④ 霰石の集合体〔大田市提供〕

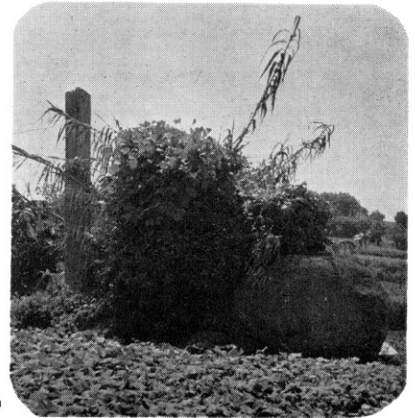


⑤

⑤ は霰石を産する松代鉱山の坑内〔大田市提供〕



⑥ 鹿浦越のランプロファイヤー岩脈
⑦はその近景〔香川県白鳥町提供〕



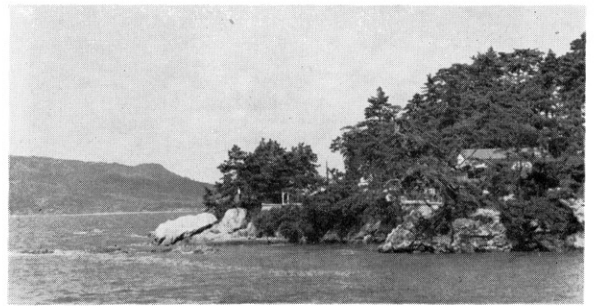
⑦

⑩ 六連島雲母玄武岩を示す標柱と
岩塊の一部〔下関市提供〕

⑩



⑧ 長垂海岸のペグマタイト岩脈
岩礁となっている〔福岡市提供〕



⑨ 左の遠景〔福岡市提供〕