

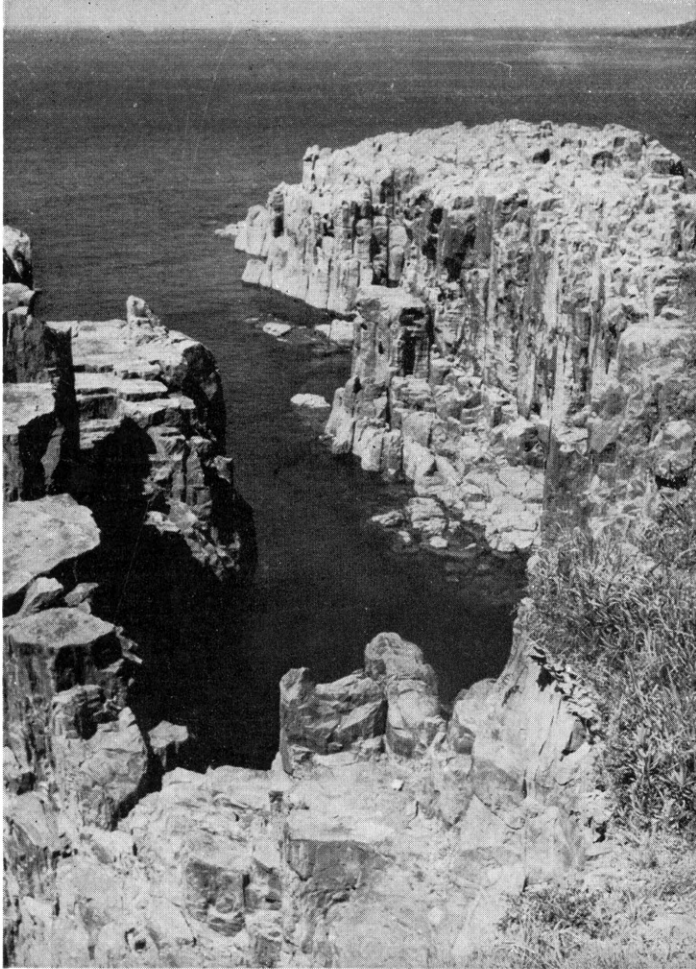
## 柱 状 節 理

岩石が凝固する際には冷却や脱水作用などによつて体積を減じ、ちようど餅が堅くなつた時のようにひび割れを生ずることがある。これを節理 (Joint) と呼んでいる。

節理は地殻変動に基ずく外力によつて生ずることもあり、またその形状によつていろいろの種類がある。

写真は福井県北部に露出する安山岩の柱状節理であるが、このような柱状節理は安山岩の外、玄武岩、流紋岩などの火山岩(熔岩)に標式的に見られ、熔岩が冷却・固結する際に生ずる。柱状節理と冷却面とは、地面に対する霜柱の場合と同様、一般に直交する。

柱状節理の発達はいしばしば偉観を呈し、材木岩などとして世に知られており、岩石力学上の課題として重要であるのみならず、**観光資源** としても見逃すことのできないものである。



所内 才1回写真コンクール 入選作 「柱 状 節 理」  
地 質 部 木 野 義 人

### お 知 ら せ …

最近各府県の地質図の完成状況についてお尋ねがありますので、資料課で保管しているものについて下記の通りお知らせします。なお定価等につきましては直接発行所へお尋ね下さい。

図 幅 名	縮 尺	出版月日	発行所	摘 要
岩手県地質図	20万分の1	25.3.	岩手県	鉦産誌の付ろく 地質調査所 仙台支所編集
岩手県地質図	10万分の1	29.4.	岩手県土木部	
宮城県地質概図	20万分の1	27.7.	宮城県	渡辺万次郎編
秋田県地質鉦産図	20万分の1	25.3.	秋田県	説明書付
山形県地下資源分布図	20万分の1	25.4.		
福島県地質概要図	20万分の1	25.3.	福島県	渡辺万次郎編
福島県地質図	20万分の1	30.1	福島県	
茨城県地質図	20万分の1	23.1	茨城県農業試験場	
栃木県地質図	20万分の1	23.3		説明書付
群馬県地質図	20万分の1	27.	群馬県立農業試験場	
埼玉県地質図	20万分の1	29.6	埼玉県	

神奈川県地質図	20万分の1	27.2	神奈川県立農業試験場
千葉県地質図	20万分の1	28.	千葉県
新潟県地質図	20万分の1	30.3	新潟県
石川県地質図	20万分の1	26.3	石川県地方開発事務所
福井県地質図	20万分の1	30.3	福井県
地質図(山梨県)	20万分の1		山梨県農事試験場調査部編
京都府地質図			京都府経済部
滋賀県地質図	20万分の1	29.8.	滋賀県
地質図(岡山県)		29.2	岡山県
山口県地質図	20万分の1	29.3	山口県
佐賀県地質図	10万分の1	29.6	佐賀県
大分県地質図	20万分の1	26.3	大分県
宮崎県地質図	20万分の1	29.10	宮崎県
鹿児島県地質図	20万分の1	23.3	鹿児島県
徳島県地質図	20万分の1	30.3	徳島県
高知県地質図	20万分の1	25.7	大阪・国際育教KK 解説付 平田茂留編
北海道現勢図譜地質図	60万分の1	26.3	北海道総合開発委員事務所

(資料課)