

# 鉾山点描

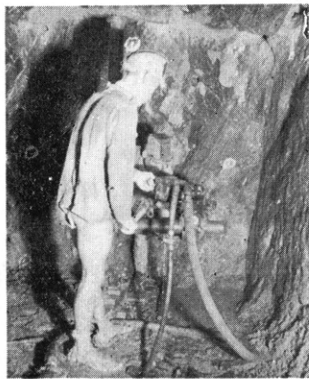
愛媛県新居浜市  
住友金属 別子鉾業所



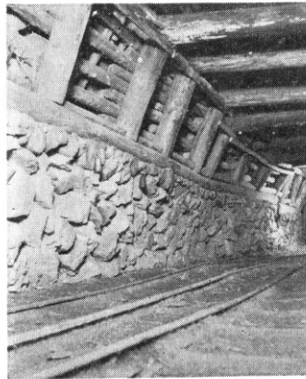
別子銅山露頭



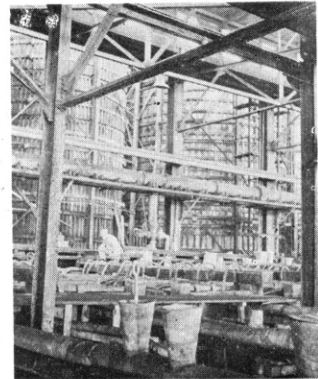
採掘作業



ドリフターによる坑道掘進



坑内支柱  
(八番坑道)



ベテルゼン式硫酸工場の一部  
(四岐島製錬所)

## 地質調査所月報

(第6巻 第1号)

### 概 報

#### 報 文

- 平山 健・沢村孝之助・村山正郎・森 和雄：  
北アルプス黒部・片貝・早月川流域地質概  
査報告
- 砂川 一郎：黄鉄鉾の八面体面とAsとの関係
- 梅本 悟：2,3の熱水性鉾脈に産する閃亜鉛鉾の性状  
について
- 浜地 忠男：宮城県大土森・池月鉾山の亜鉛鉾について
- 長浜 春夫：唐津・佐世保炭田からの有孔虫化石産出に  
ついて
- 杉山 光佑・高木慎一郎：長野県米子鉾山物理探査報告
- 松田 武雄：肥筑平野重力概査報告

- 小関 幸治：三重県石榑鉾山ドロマイト鉾床調査報告
- 郷原 範造：山口県河川鉾山鉾石について
- 土井 啓司：広島県神武鉾山螢石鉾床調査報告
- 沢田 秀穂：肥筑平野重力探査に関する若干の覚書

#### お 願 い

地質ニュース No. 11 に添附の“調査カード”は皆様の有益なる御回答をいただき、鋭意整理中であります。

ここに御協力に対し厚く御礼申し上げます。

なお、未提出の方は配本台帳整理の都合もありますので、至急御送附下さるよう重ねてお願いいたします。