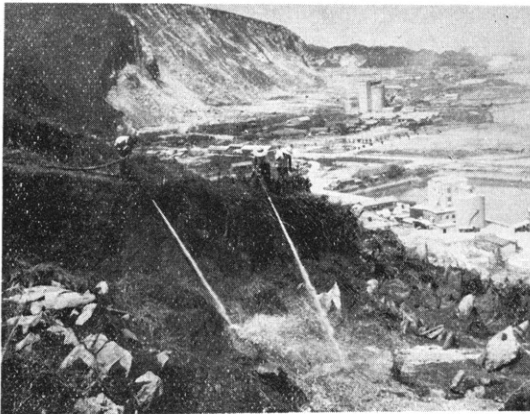




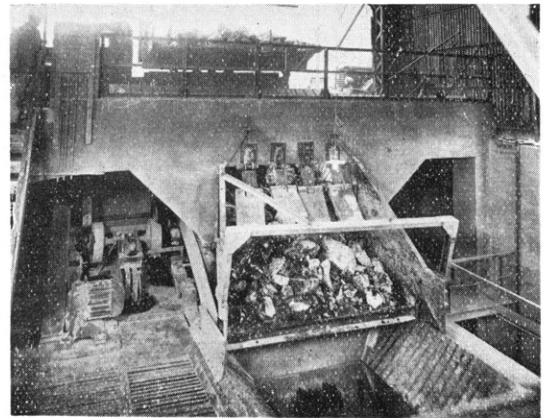
小野田セメント株式会社 吉田鉦山全景（門司市恒見）



石灰石積込作業



表土の水洗



鉦石の粉砕

出版だより

☆☆☆ 地質調査所月報 ☆☆☆
(第5巻 第7号)

報 文

- 村岡 誠・種村 光郎：北海道蘭越粘土調査報告
- 村岡 誠・安齊 俊男・井上 秀雄：群馬県吾妻鉦山
硫黄鉦床調査報告
- 久保 恭輔：茅沼炭田の地質
- 室住 正義：青森県大揚鉦山電気探鉦調査報告
- 九里 尙一・小林 創：群馬県各所硫黄鉦山電気探鉦
調査報告

概 報

沢田 秀穂：佐世保市北方における「野島層」のうたが
いのある地層の発見

雑 報

- 高知県八代鉦山概査報告
- 高知県出来地（安部）珪石鉦床調査報告
- 福島県石城郡草野村馬目試錐孔 Well Shooting調査結果

(第5巻 第8号)

報 文

- 沢田 秀穂：北西九州佐世保層群中のある謎痕
——謎痕によつて水流の方向を推定した
1例——
- 中村 久由・安藤 武：大分県大岳地熱地帯調査報告
——特に変質帯と噴気・温泉との関係につ
いて——
- 高島 清・丸山 修司：鹿児島県薩摩半島南部の金鉦床
調査報告
——特に春日・赤石両鉦山について——
- 逆瀬川 清丸：北海道深川—新城納内北方地域概査報告
- 長浜 春夫：佐世保炭田におけるいわゆる佐世保層群上
部について

雑 報

三重県名張鉦山調査報告