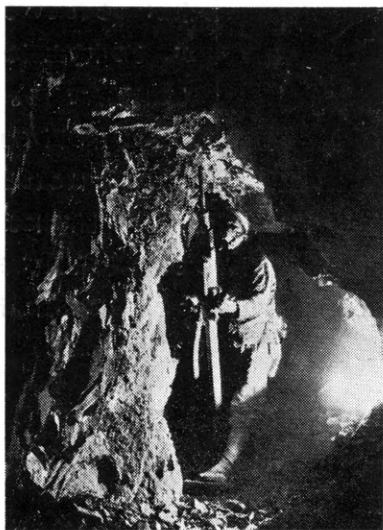
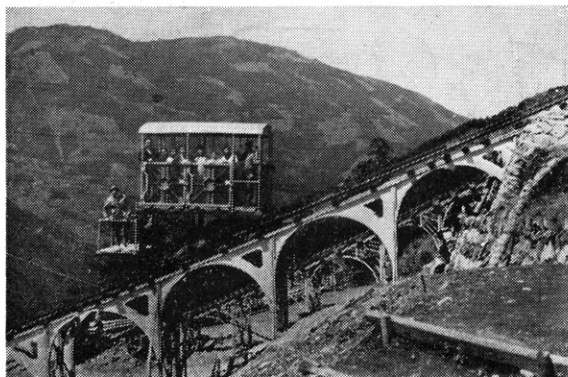


日本鋁業高玉鋁業所
(福島県安積郡浪海町)
抗内における探掘状況



鋁山点描

日本鋁業峰之沢鋁業所
(静岡県磐田市竜山村) 県道と事務所を連絡する人車



出版だより

1/50.000 地査図幅 「沼田」「諏訪」

☆☆☆ 地質調査所月報 ☆☆☆
☆☆☆ ☆☆☆

(第5巻 第1号)

報 文

菊地 徹：北海道積丹半島西南部の銅・鉛・亜鉛
硫化鉄・マンガン鋁床地質調査報告

金子 純・本間 一郎：兵庫県西播磨地区工業用水
電気探査報告

概 報

安斉 俊男・井上 秀雄：秋田県八幡平西部硫黄鋁床
概査報告

上野 三義・小村幸二郎：岩手県安比鋁山および倉形
鋁山の硫黄鋁床調査報告

柴藤 喜平：岩手県八幡平地区電気探鋁調査報告

塚脇祐次・竹内忠雄：奈良県生駒けい長石鋁床調査報告

(第5巻 第2号)

報 文

小関 幸治：北海道大江鋁山のマンガン鋁床調査報告

山田 正春：山形県板谷ジークライト粘土鋁床調査報告

松井 寛・小島光夫：常盤炭田の“暗礁”について

伊田 一善：宮崎・青島間天然ガス地質調査報告

柴藤 喜平：栃木県越路鋁山における電気探鋁について

金子徹一・小川健三：千葉県および神奈川県三浦半島
重力測定調査報告

★★お知らせ★★

地質調査所 (川崎市久本町 135) (所長室・地質部・物理探査部・技術部・資料課・庶務課) の電話番号が3月15日から田園調布 (72) 4291~3 に変更になりました。(ほかに溝ノ口局 222番があります。)

なお東京分室 (新宿区河田町 8) (鋁床部・燃料部・地質相談所・企画課) の電話番号は東京三四局 (34) 7131~8 です。

地質ニュース 昭和29年4月20日印刷
第7号 昭和29年4月30日発行

編集と発行

工業技術院 印刷者 相川喜信
地質調査所 印刷所 アルト印刷所