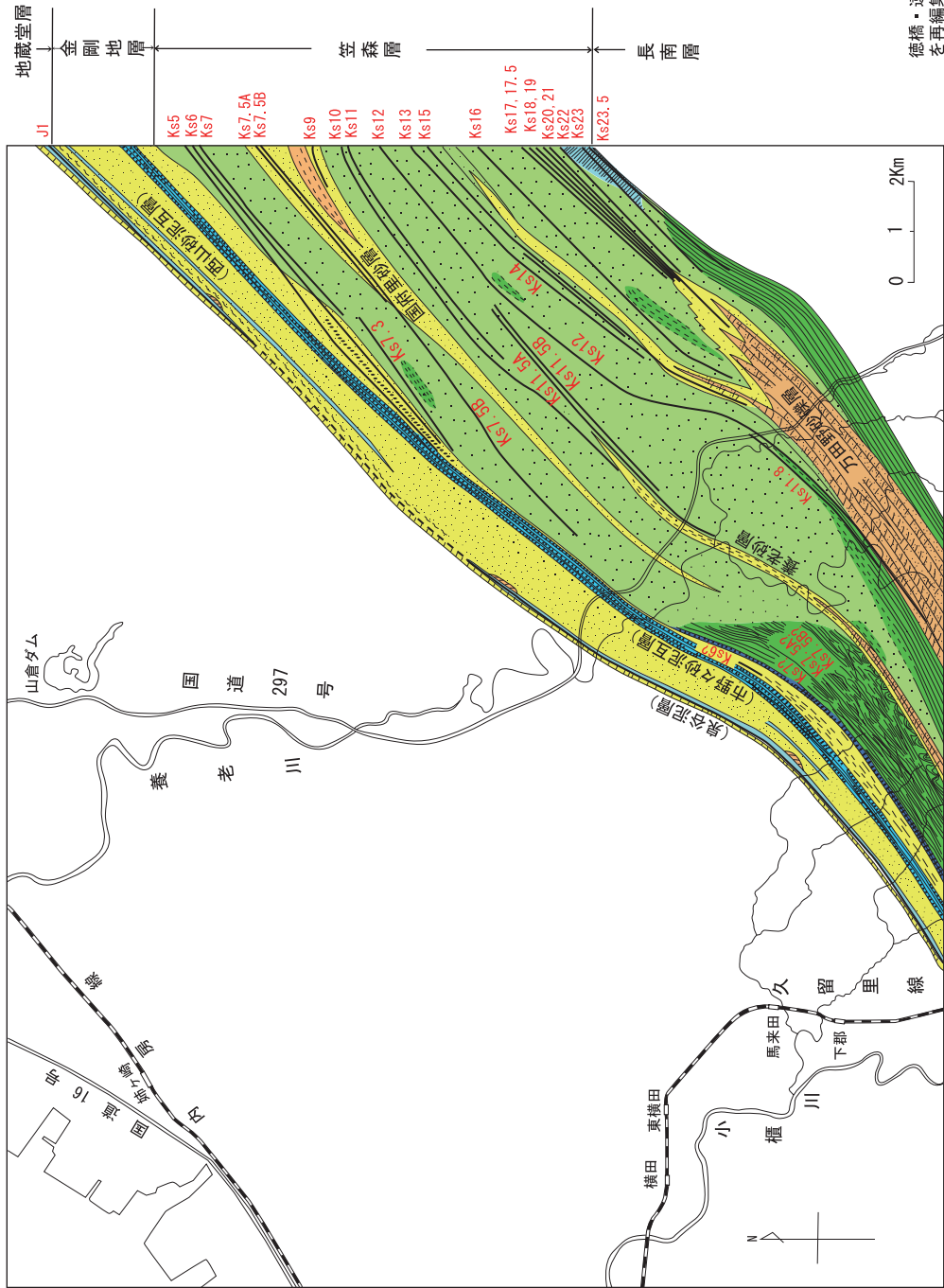


# 「姉崎」地域における上総層群笠森層・金剛地層の水平断面図

標高80 mの高さにおける水平断面図で、笠森層や金剛地層内の岩相の分布を水平断面において示す。  
口絵3の柱状対比図や口絵7の水平構造図を基に作成。凡例は口絵2と同じ。



徳橋・遠藤(1984)  
を再編集