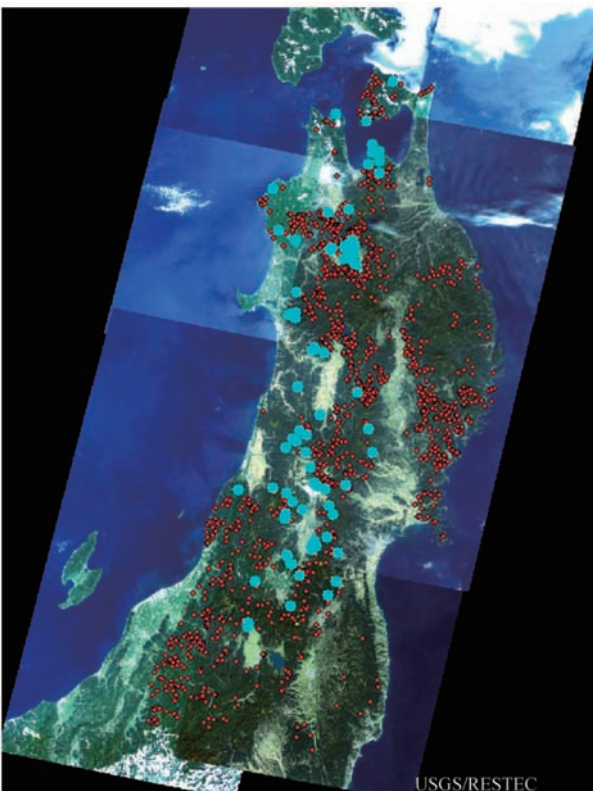


地圏環境インフォマティクスのシステム開発と全国展開

＜土屋 範芳・駒井 武・白鳥 寿一＞



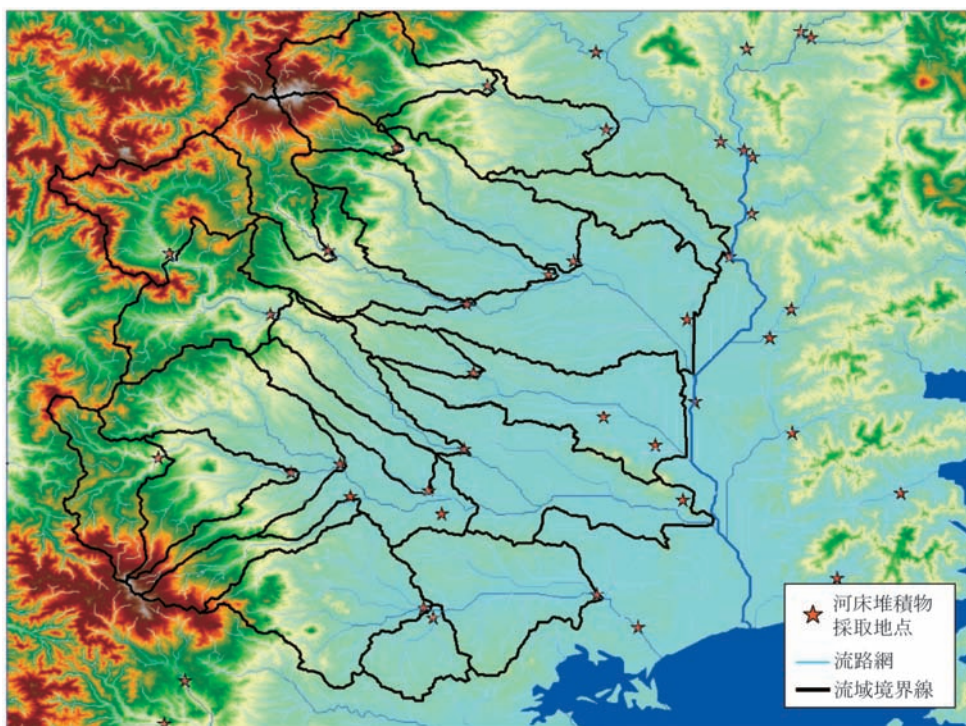
● 鉱床の位置 ● 空間検索機能で抽出した
女川層上にある鉱床

ここでは、同名のタイトル(本文21-28頁)で使用している挿図の中から4図紹介しています。本文と併せてご覧下さい。

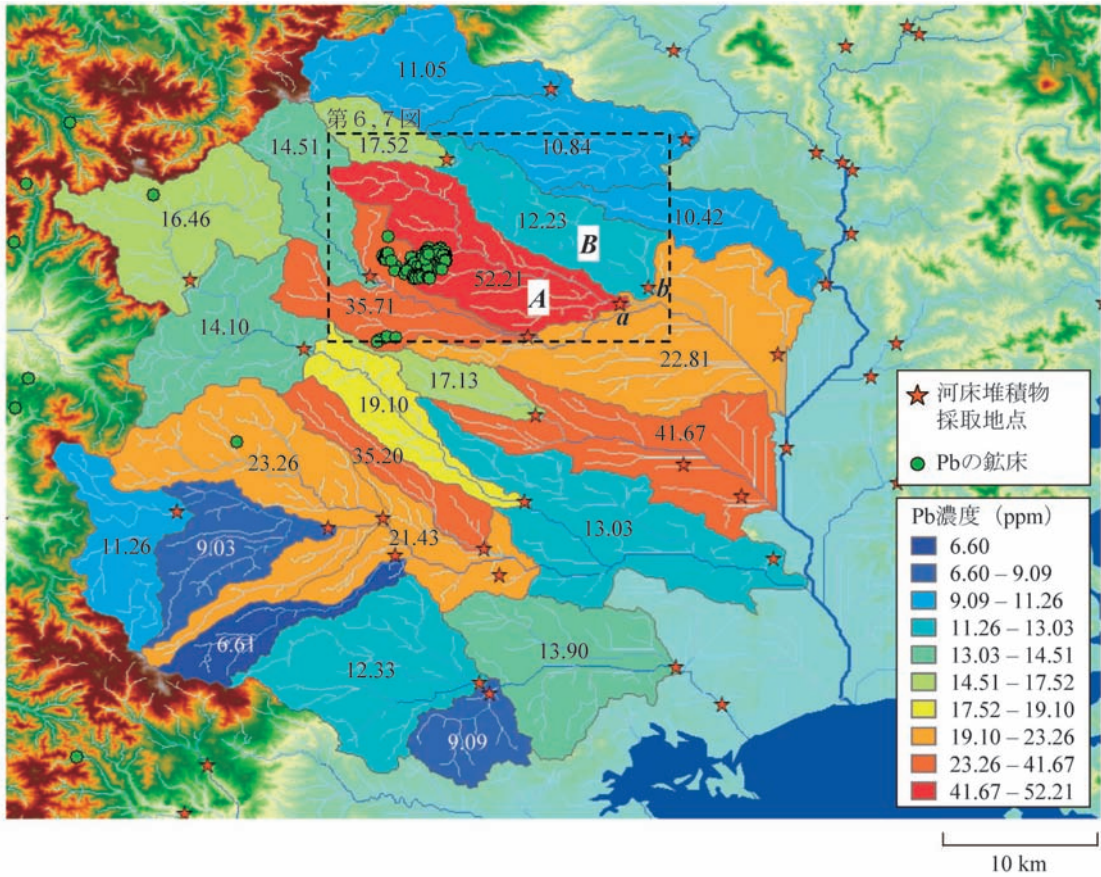
第1図
女川層に位置する鉱床の抽出(本文23頁, 第2図).

name	pref	location	keido	ido	koushu
西野	山形県	上市市	140.277096	38.092859	-
千代ヶ沢	山形県	天童市	140.507002	38.319876	Ou
万歳	福島県	白石市	140.521746	37.921376	Ou
高上	山形県	東置賜郡高森町	140.24977	38.073939	Au/Ag/Ou
天原	福島県	東白川郡天原町	140.397877	36.85616	-
台山	福島県	福島市	140.437722	37.814746	Au
中丸	福島県	福島市	140.312398	37.780386	Fe
白崖	山形県	西置賜郡白崖町	140.163499	38.17972	Ou/Pb/Zn/Ba
日山	福島県	郡山市	140.195959	37.38333	Ou

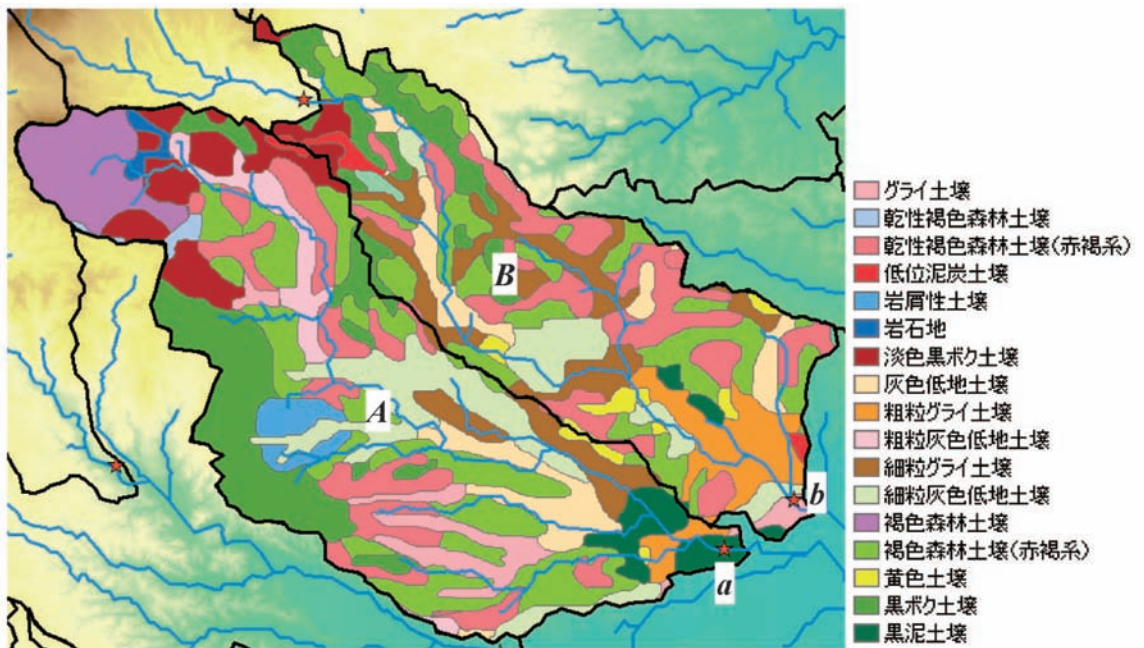
鉱床の情報 (青い網掛は女川層上にある鉱床の情報)



第2図
仙台平野における流路網
(青色)と流域(黒色)の抽出
(本文26頁, 第5図).



第3図 流域のPb濃度分布と鉱床位置 (本文26頁, 第6図)。



第4図 流域と土壌分布との重ね合わせ (本文27頁, 第7図)。