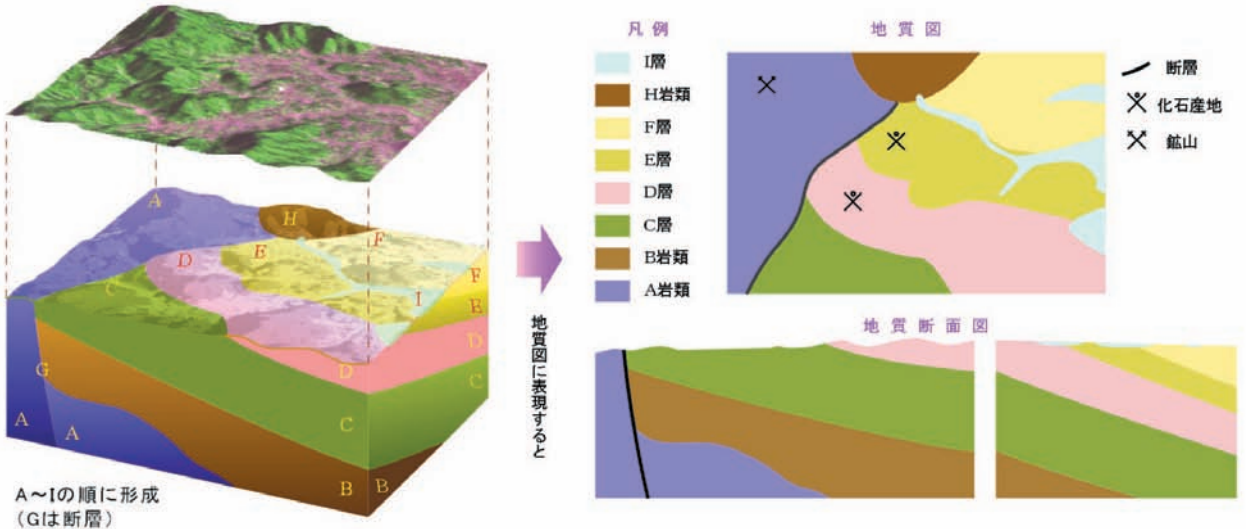
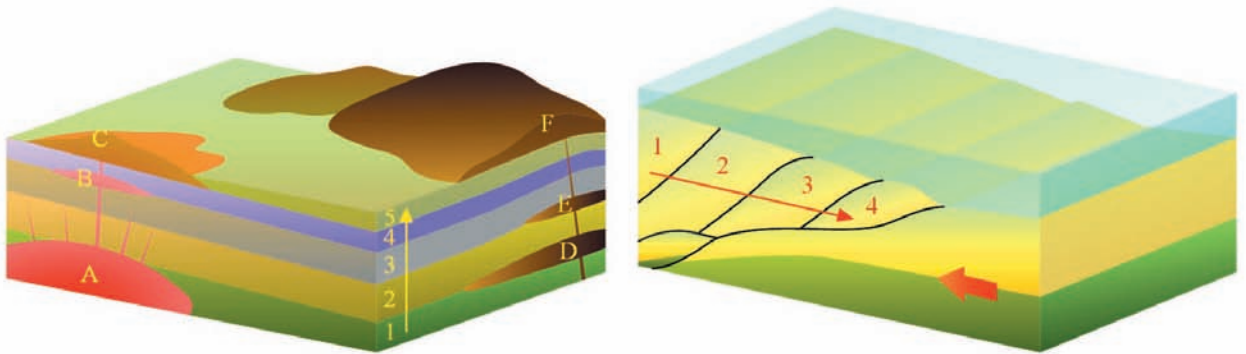


シームレス地質図サポートページ

<吉川 敏之>



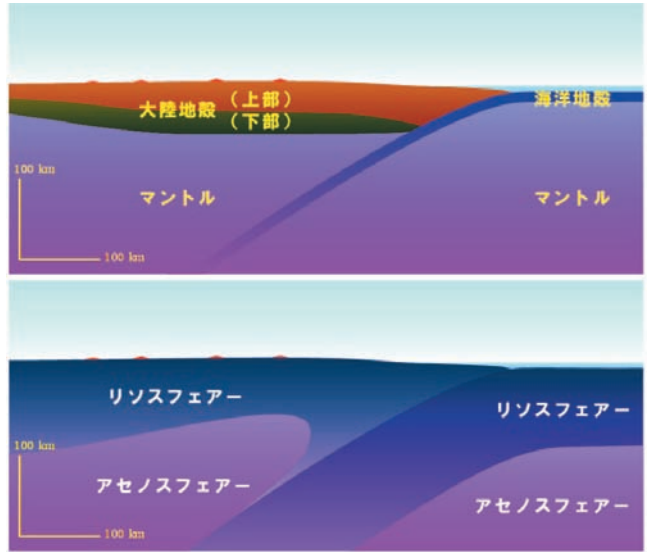
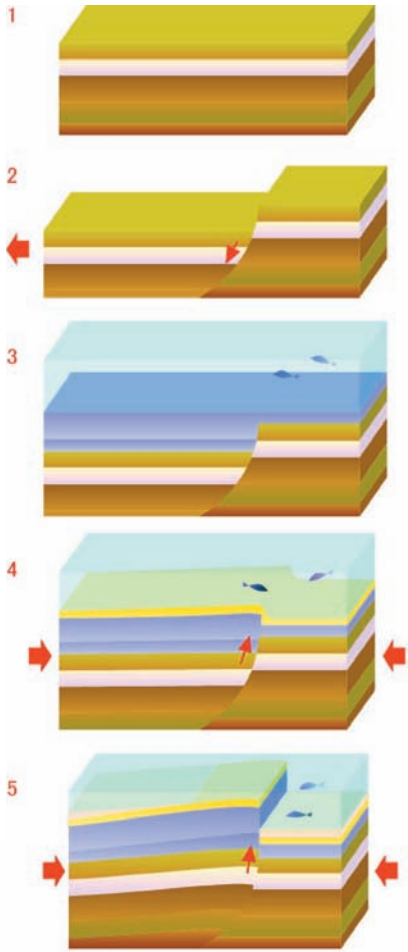
1. 地質図が何をどのように表現しているかを示した図。



2. 3次元の地質の広がりや形成順序を示した図。



3. 火成岩の分類では、火成岩の多様性の原因を左上側に、その結果現れる見かけの特徴を右下にまとめてある。



4. (左) 正逆反転断層の活動により、盆地が山になる現象が起こる。
5. (上) 地球を密度で分けたときの断面(上段)と、物性で分けたときの断面(下段)。
6. (下) 日本列島の地質帯構造区分、日本列島の基盤をなす岩石の違いを表している。

