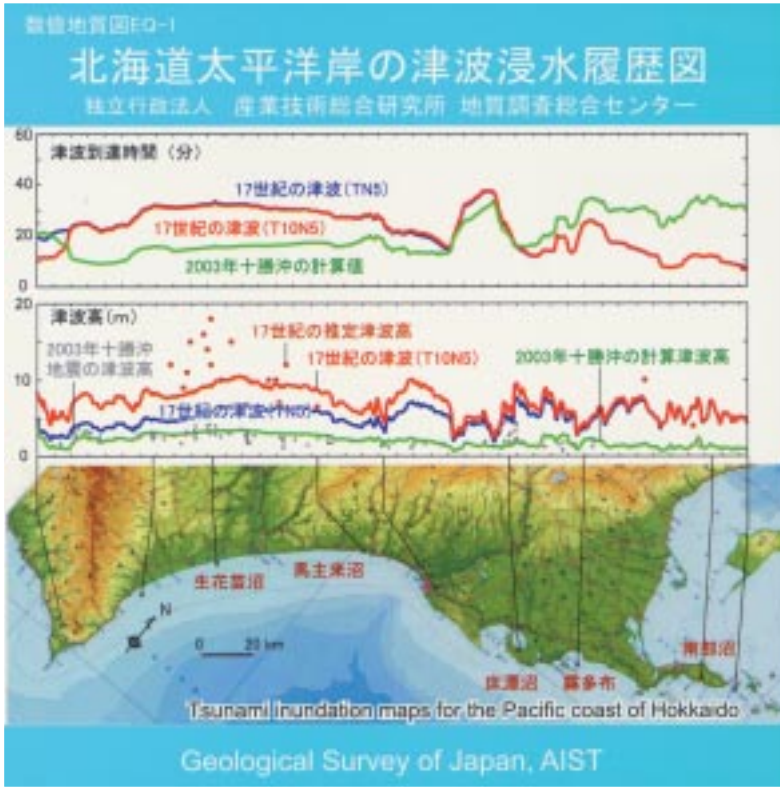
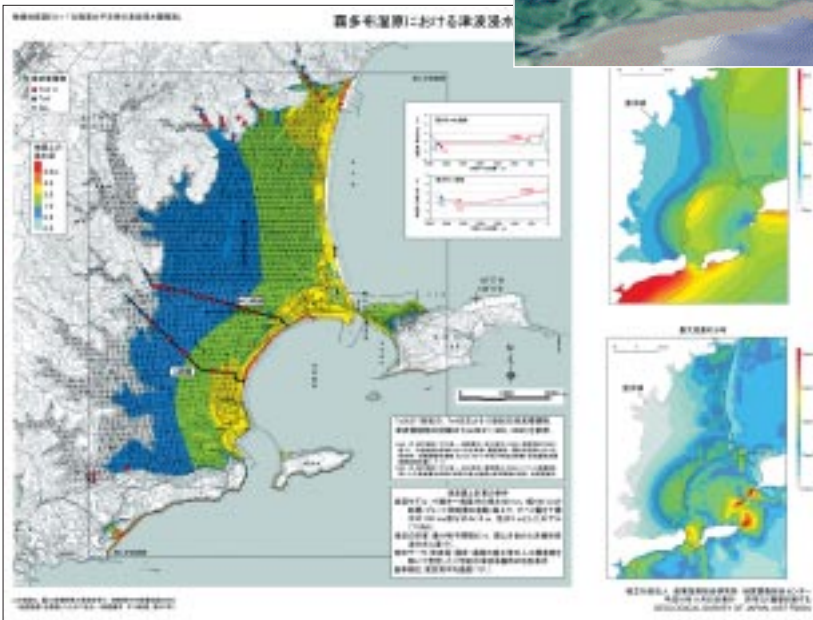
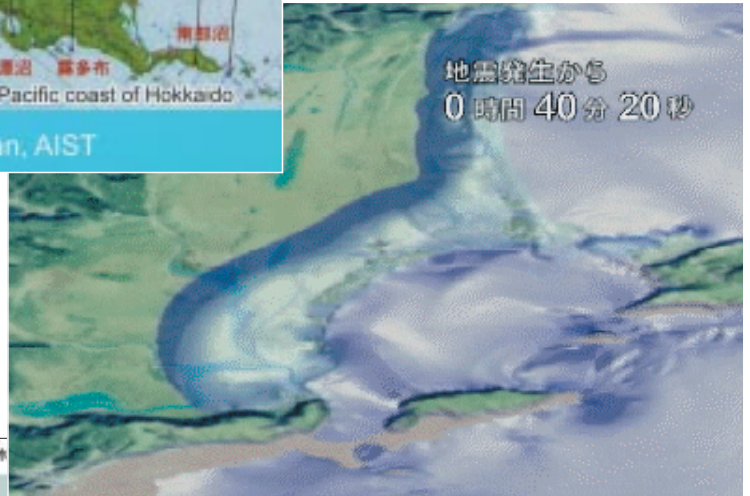


北海道太平洋岸の津波浸水履歴図

＜佐竹 健治・七山 太＞



1. 数値地質図シリーズ『北海道太平洋岸の津波浸水履歴図』(CD)の表紙。中に含まれる沿岸津波情報図を縮小したもの。



2. 津波のアニメーションの一部。千島海溝で発生した地震から津波が発生し、霧多布湿原へ遡上するまでの様子が、数値シミュレーションに基づくアニメーション(約40秒)で表現されている。

3. 霧多布湿原における津波浸水履歴図。2万5千分の1地形図上に、津波堆積物の分布、計算による浸水深を示したほか、最高水位・最大流速の分布図も添えた。