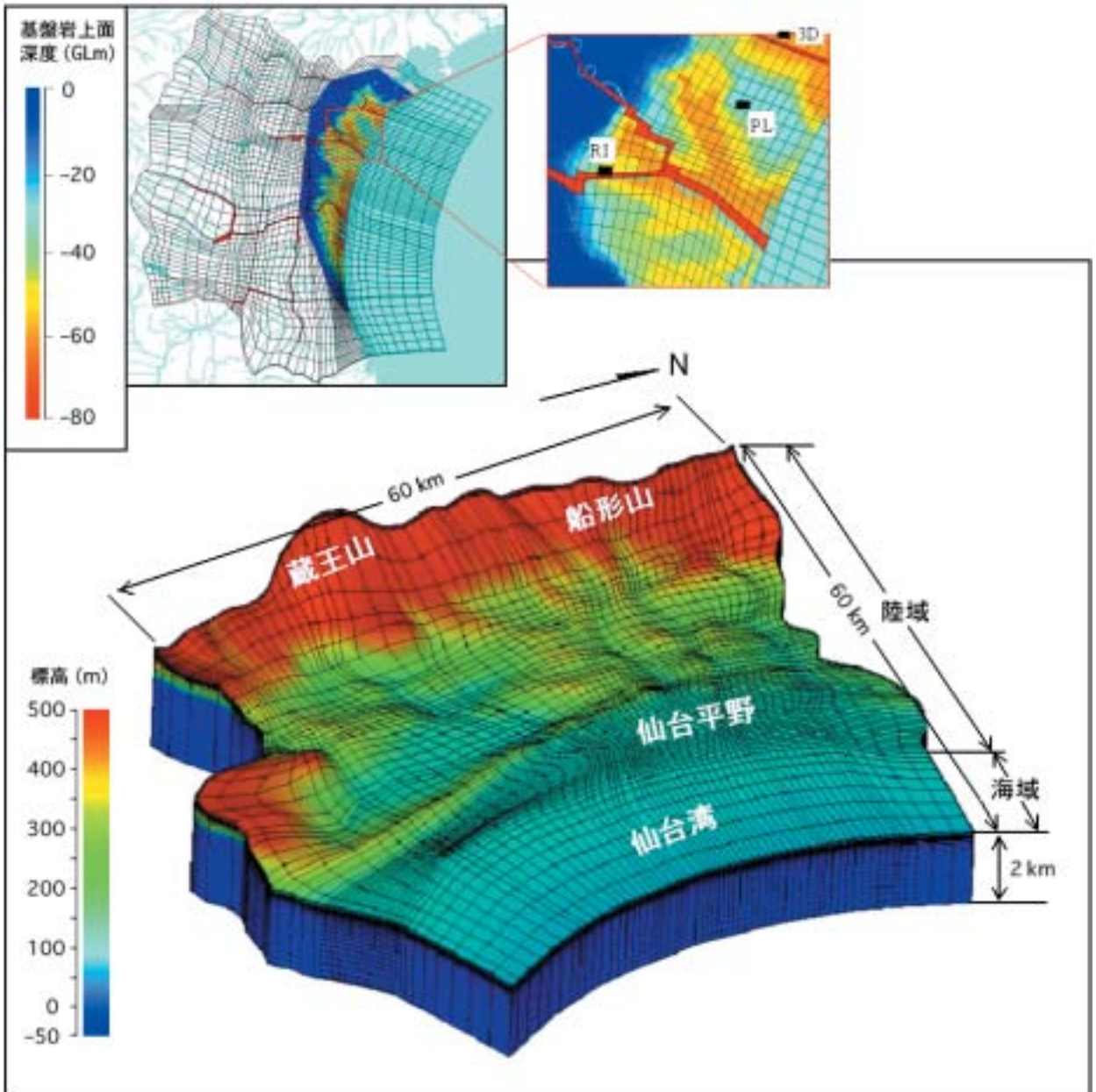


仙台平野シミュレーションモデル

＜内田 洋平・天満 則夫＞



「地下温度分布と地下水流動」(内田ほか, 本号)および「仙台平野における地中熱利用に関するシミュレーション」(天満ほか, 本号)で用いられた仙台平野周辺の地下水流動・熱輸送のシミュレーションモデル。下図は南東側から見たグリッド分割の鳥瞰図で、色分けは標高を示している。左上図はグリッド分割の平面図で、色分けは細分割されている部分(仙台平野)についての基盤岩深度を、赤色部分は河川域を表す。また右上図は仙台平野北部の拡大図で、地中熱利用シミュレーションにおいて採廃熱を仮定した3地点を示している。