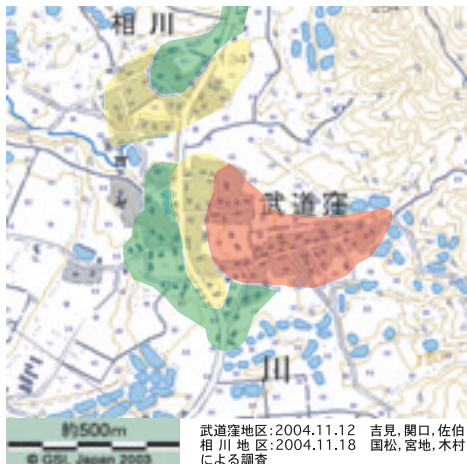


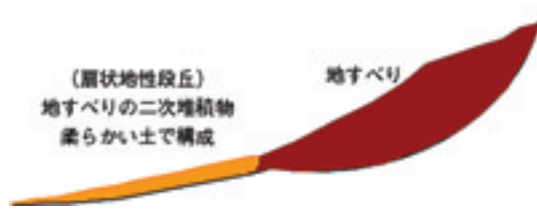
2004年10月23日新潟県中越地震 被害甚大地区の詳細被害分布調査

＜吉見 雅行・小松原 琢・宮地 良典・木村 克己・吉田 邦一・関口 春子
佐伯 昌之・尾崎 正紀・中澤 努・中島 礼・国松 直・竿本 英貴＞

被害は地形・地質に大きく影響されていることが明らかとなった。詳細は本文18ページ参照。



木造住宅の被害度合 (雪国住宅, 新しいものを除く)	
	被害大:倒壊・全壊が中心
	被害中:一部損壊・半壊が中心 木造倉庫は全壊
	被害小:一部損壊・被害なしが中心



扇状地性段丘は、地すべりの二次堆積物で構成され、地盤が軟弱であると考えられます。