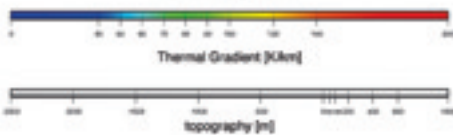
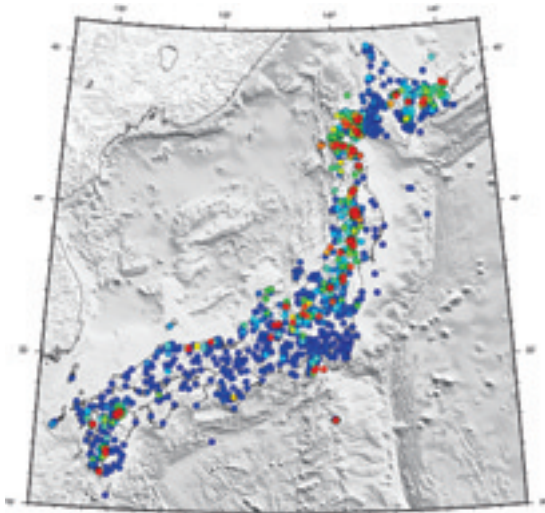


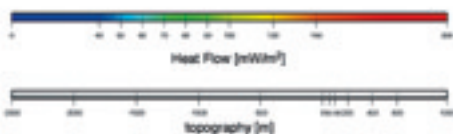
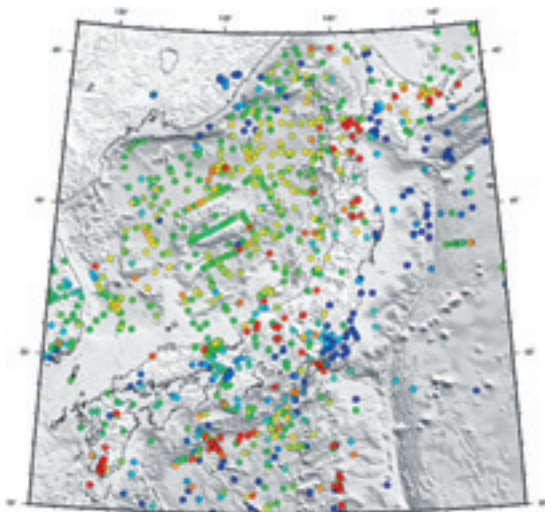
日本列島及びその周辺域の地温勾配及び地殻熱流量データベース

＜田中 明子・山野 誠・矢野 雄策・笹田 政克＞



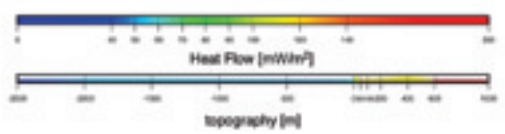
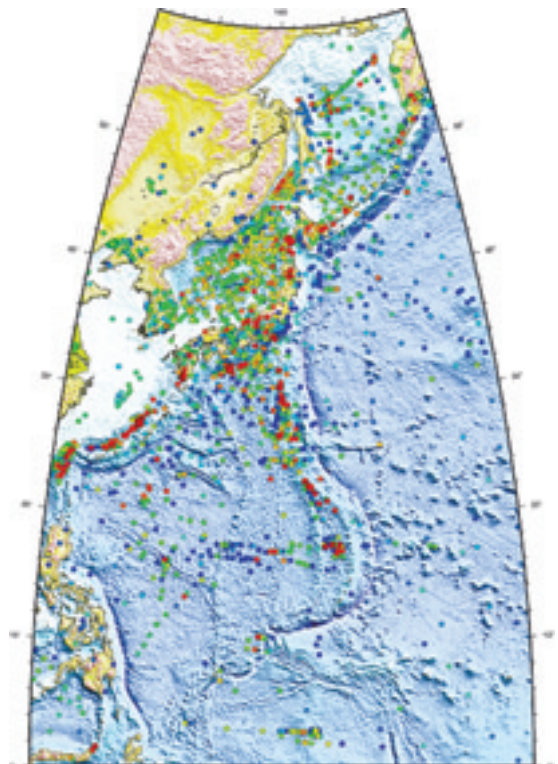
1. 日本列島地温勾配図(地形陰影図付)

地温勾配は、日本列島の地殻表層の広域的な温度構造を示すデータのの一つとして、300m以深の坑井の温度データより計算されています。



2. 日本列島地殻熱流量図(地形陰影図付)

地球はそれ自体が巨大な熱機関としてふるまい、プレートを動かし、地震・火山噴火を起こしています。熱機関としての地球のあり方をとらえるためには、地球の熱源とその放出機構や地球内部の温度分布などを明らかにする必要があります。このためのほとんど唯一の直接的・基本的な観測量が、今回出版された「数値地質図DGMP-5」におさめられています。このCD-ROMにはデータだけではなく、地形陰影図の上にデータを重ねた図をおさめ、地形情報との関連やおおよその位置がわかるようにしました。



3. 北西太平洋地域の地殻熱流量図(カラー地形陰影図付)

地殻熱流量(単に「熱流量」と記すことが多い)とは、地表面あるいは海底面において地下から流出してくる熱量を単位時間、単位面積あたりで測定したものです。ある場所や地域における地下の温度分布を求める際に、最も基礎的な情報となるのがこの値です。