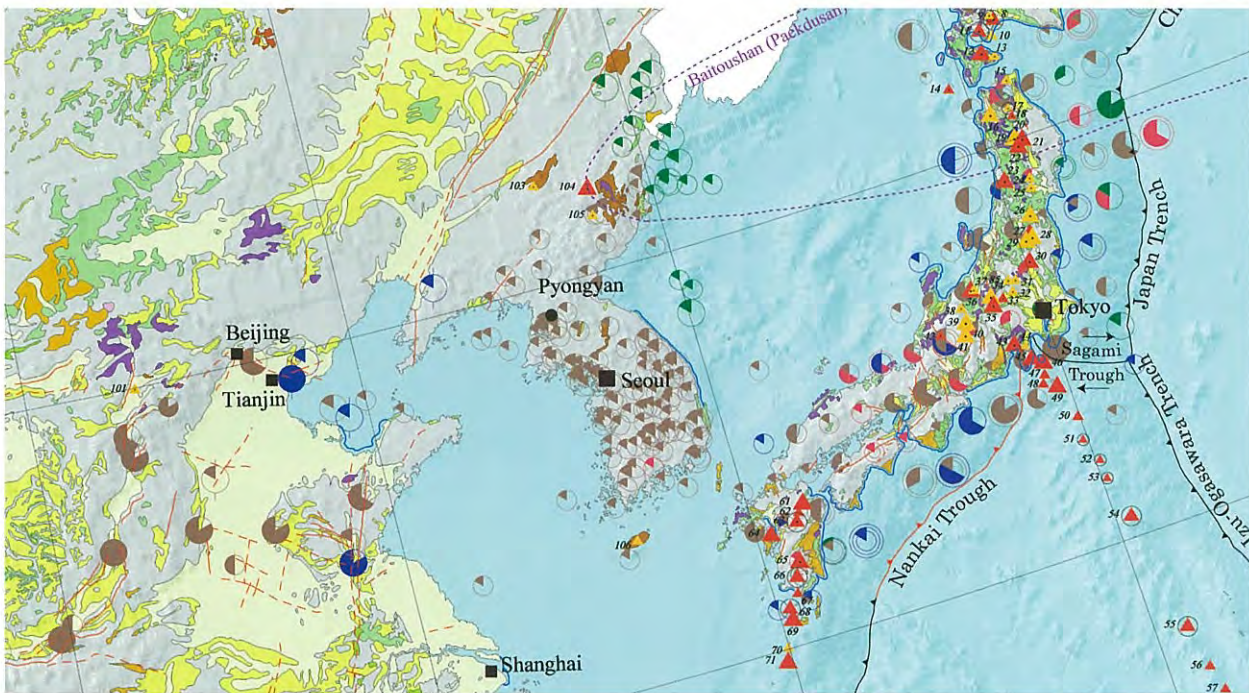


東アジア地質災害図

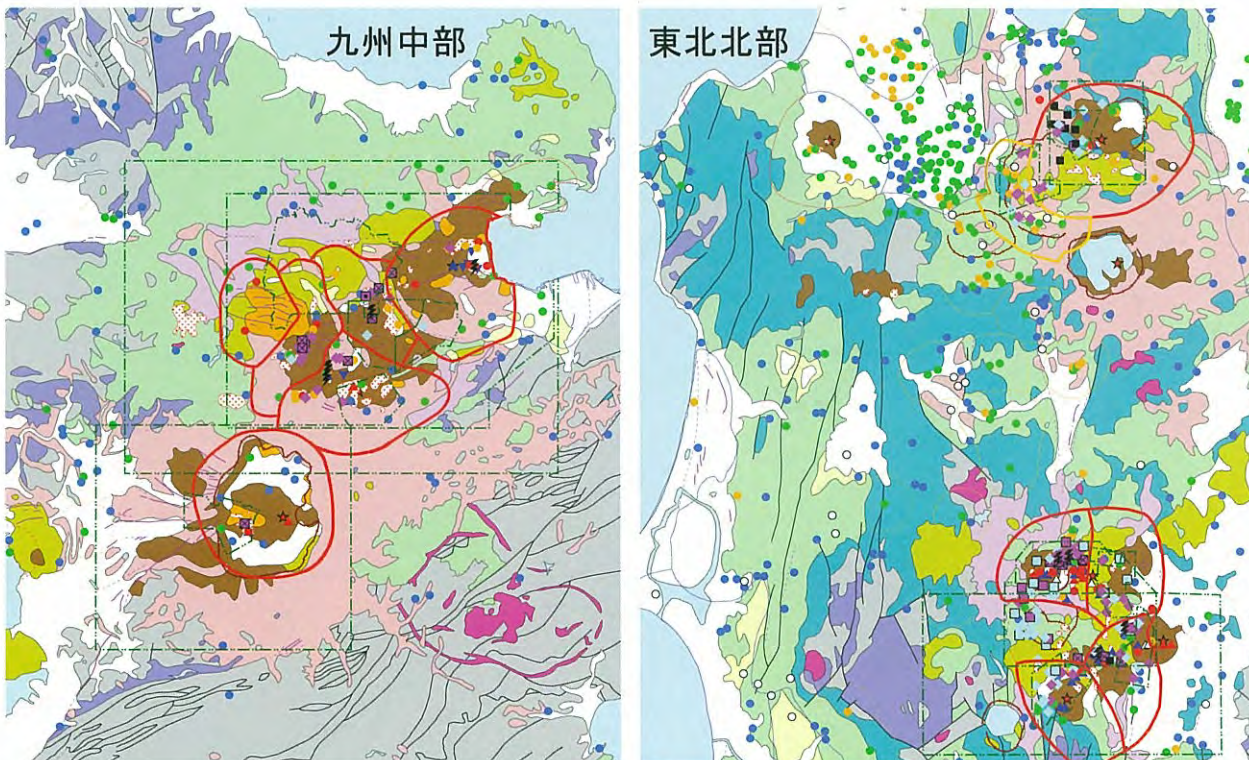
<加藤 碩一>



東アジア地質災害図の一部。円グラフの大きさは地震の大きさ、塗り潰した色の範囲は地震による死者数に比例、色は赤緑青の順に震源深度が深くなり茶色は不明の地震、三角は赤が2000年間に噴火した火山を示し黄色は噴火記録のない火山。

東北・九州地熱資源図 (数値地質図GT-1)

<阪口 圭一>



CD-ROMに収録した設定ファイルを用いて、すべての情報を重ねて表示した出力例。