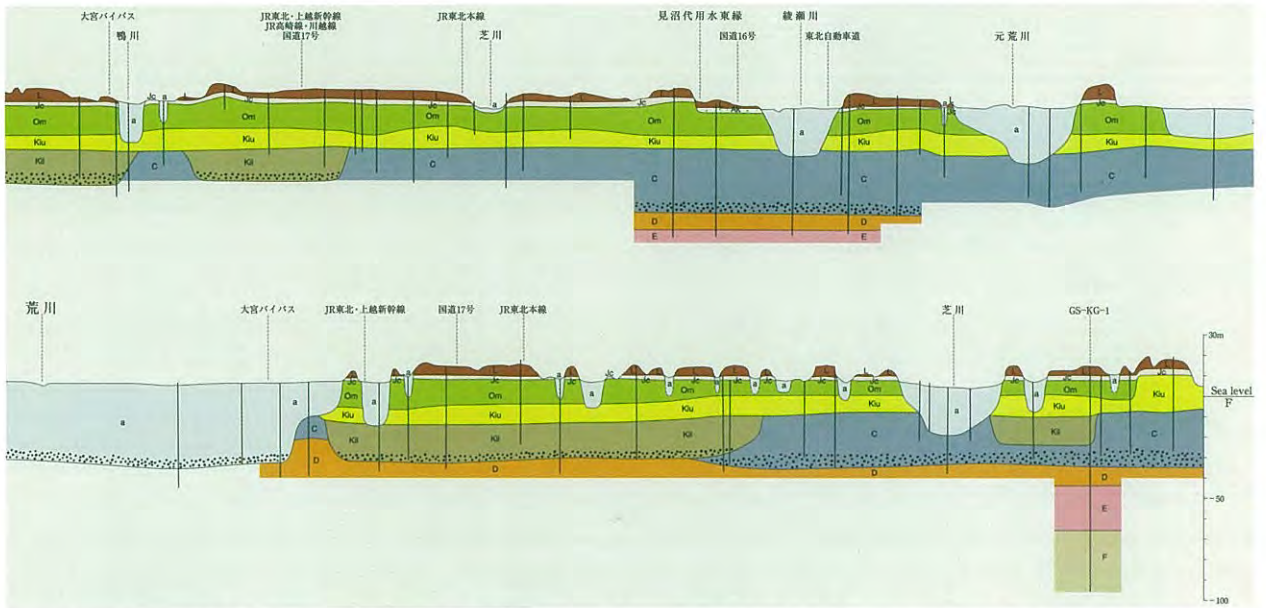


### 5万分の1地質図幅「大宮」地質断面図

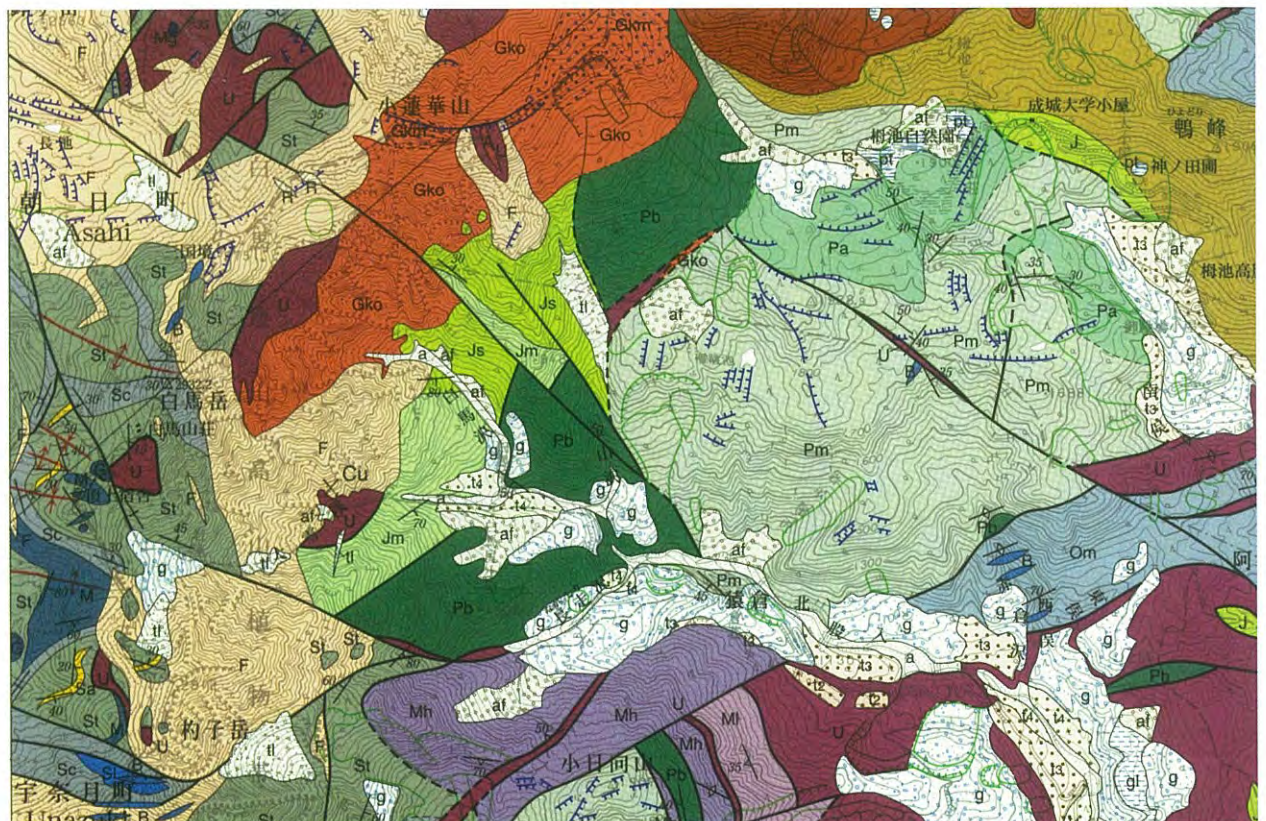
<中澤 努>



5万分の1地質図幅「大宮」の地質断面図の一部。大宮台地の地下には埋没谷が伏在しており、主に軟弱な泥層(Kki)により埋積されている。

### 5万分の1地質図幅「白馬岳」

<中野 俊>



5万分の1地質図幅「白馬岳」の一部。中央左に白馬岳山頂。この範囲では、古生代から新生代の地層・岩石が複雑に分布している。