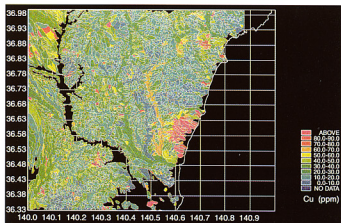
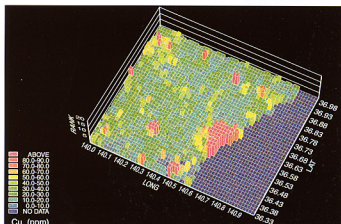


北関東の地球化学図

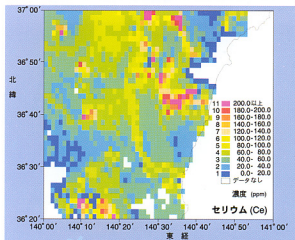
上 岡 晃 (地質調査所)



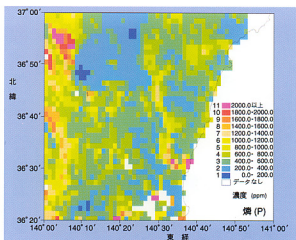
1. 地球化学図表現法の例：ポリゴンマップ(銅)。ポリゴンとして表された約4,000個の河川堆積物試料の後背地が元素濃度によって色分け表示されている。



2. 地球化学図表現法の例：3次元柱状図(銅)。ポリゴンデータを60秒×60秒のメッシュデータに変換し、色と柱の高さの両方で濃度を表している。



3. セリウムの地球化学図(メッシュマップ)。花崗岩類が分布する北東部の阿武隈地域などで高濃度となっている。



4. リンの地球化学図(メッシュマップ)。田園地帯である北西部で濃度が高い。