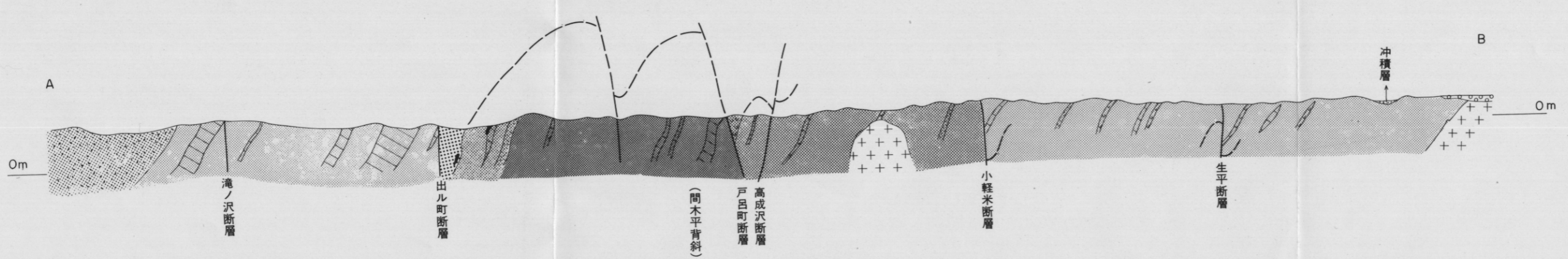




- 凡 例
- 冲積層
Alluvial deposit
 - ▨ 段丘堆積層
Terrace deposit
 - 新第三紀層
Neogene deposit
 - ▧ 新第三紀層(?) 中性~苦鉄質貫入岩
Neogene (?) intermediate to mafic intrusive rocks
 - ▩ 白堊紀久慈層群
Cretaceous Kujū Group
 - +++ 花崗岩質岩
Granitic rocks
 - ▨ 合戦場層
Kassenba Formation
 - ▨ 関層
Seki Formation
 - ▨ 安家層
Anka Formation
 - ▨ 沢山川層
Sawayogawa Formation
 - ▨ 関木平層
Magida Formation
 - ▨ 木沢畑層
Kisawahata Formation
 - ▨ チャート
Chert
 - ▨ 石灰岩
Limestone
 - ▨ 苦鉄質熔岩および火砕岩
Mafic lava flows and pyroclastic rocks
 - ▨ 粘板岩
Slate
 - ▨ 砂岩
Sandstone
 - ▨ 礫岩
Conglomerate
 - 走向および傾斜
Strike and dip
 - ⊥ 垂直層
Vertical layer
 - 水平層
Horizontal layer
 - ↔ 逆転層
Inverted layer
 - 断層
Fault
 - ↗ 背斜軸
Anticline axis
 - ↘ 向斜軸
Syncline axis
 - × 化石産地
Fossiliferous site
 - Ab 〰 マンガン鉱床および鉱山名
Manganese deposit and mine name
- 岩泉層群(主として三疊紀~ジュラ紀)
Iwazumi Group (Mainly Triassic to Jurassic)

地質断面



Ab 第二旭, At 新玉, Fk 舟子沢, Gt 午当, He 北宋, Hs 日野沢, In 市野沢, Ir 出ル町, Is 岩ノ沢, Iy 伊茂屋, Ko 第一小軽米, Kg 小軽米, Kh 小晴
 Kl 川井, Kn 観音, Ko 小玉川, Kt 北上, Ky 茅平, Mz 松坂, Nb 沼袋, Oh 大畑, On 大野, Sz 清水川, Ta 高松, Tc 立川, Tg 繁, Tm 高峰,
 Tn 天狗, Tr 登竜, Ts 滝ノ沢, Us 牛が沢, Yc 横地, Yg 山形, Yn ヤマニ, Ys 矢ノ沢, Yt 大和

第2図 北上山地北縁軽米・大野・山形地域地質図