

gsj との連携で 新たな事業展開を

御社の
事業課題・
新事業



gsj が持つ
分析技術や
研究知識

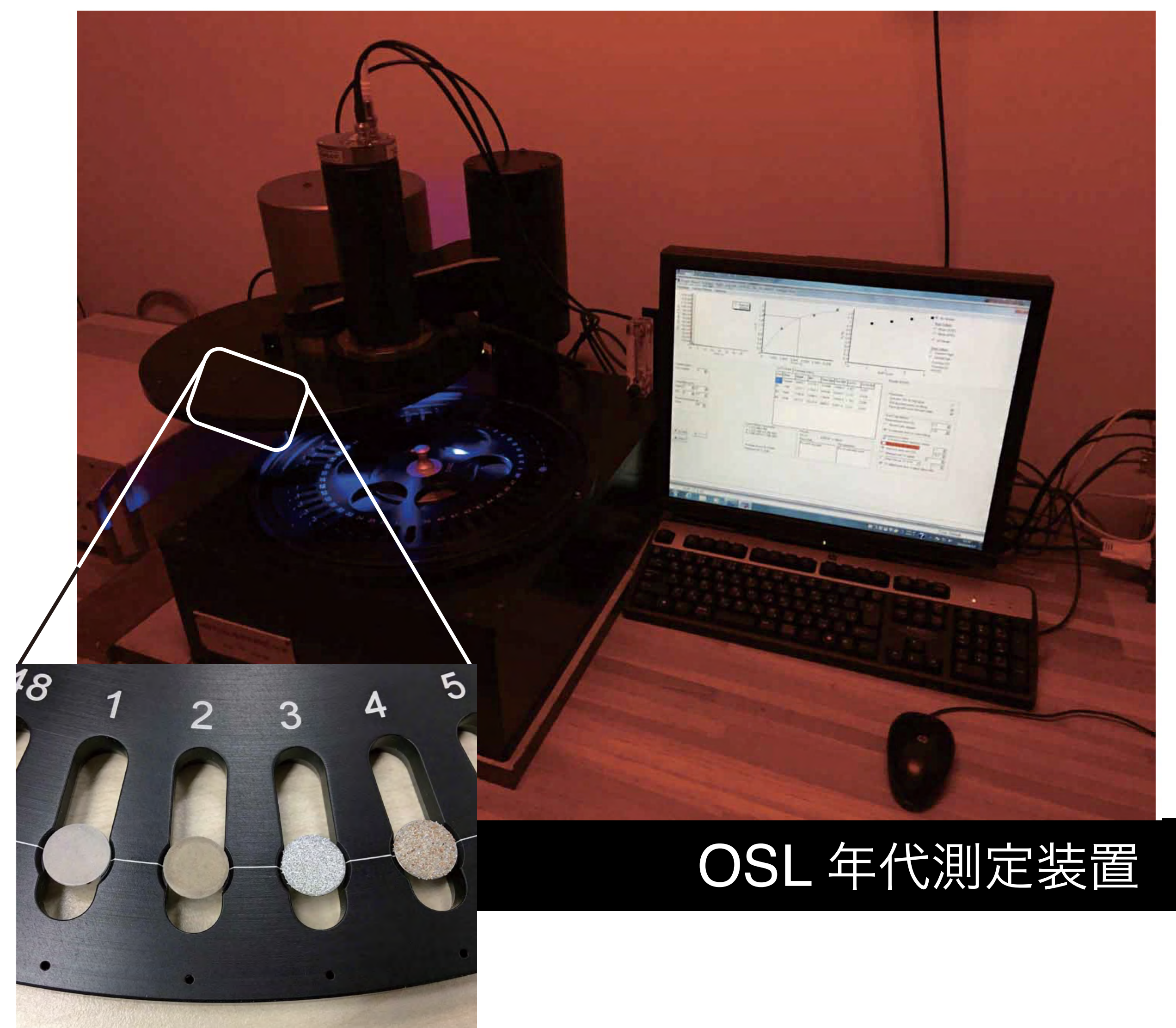
連携の手段

- **共同研究** * : 知財が発生する場合
- **技術コンサルティング** *
: 知財なし、約款で契約簡単
- **著作権のないデータのレンタル**
: 物理データなど

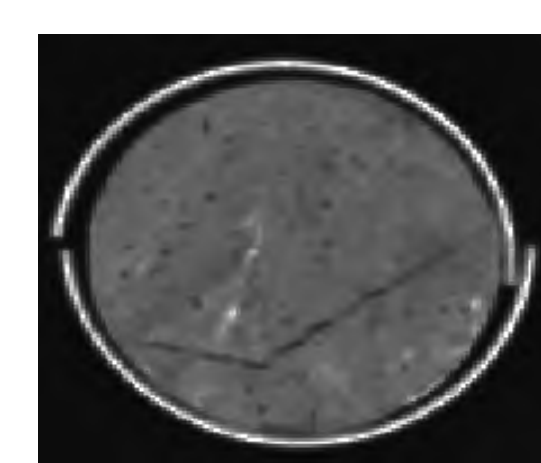
* 契約は産総研グループの AIST Solutions が担当します

テーマ事例

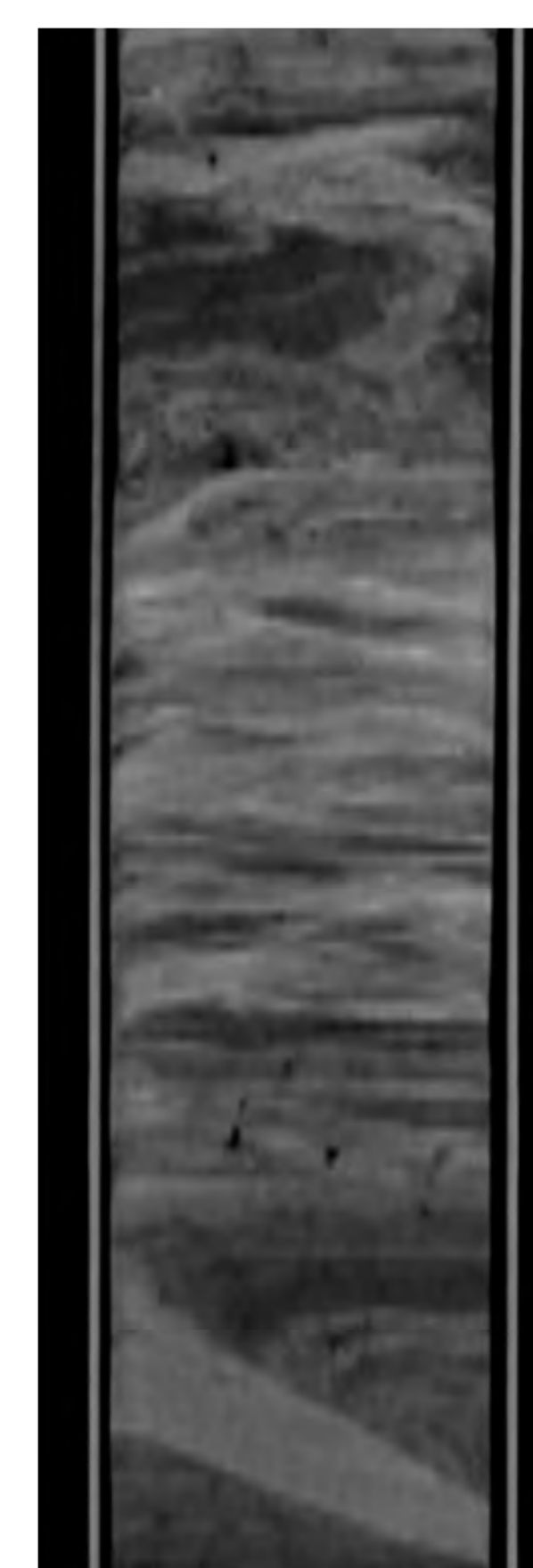
- OSL 年代測定
- 人工粘土鉱物（ハスクレイ）を用いた
除湿・乾燥技術
- CO2 削減関連技術
- ボーリングビット試験
- 電力等の立地に関連する調査
- 付加体地域の地質調査
- 地層中の有害元素対応
- 非金属資源開発のための調査
- 御社の事情に応じた研修
- 公的資金の共同獲得 …など



OSL 年代測定装置



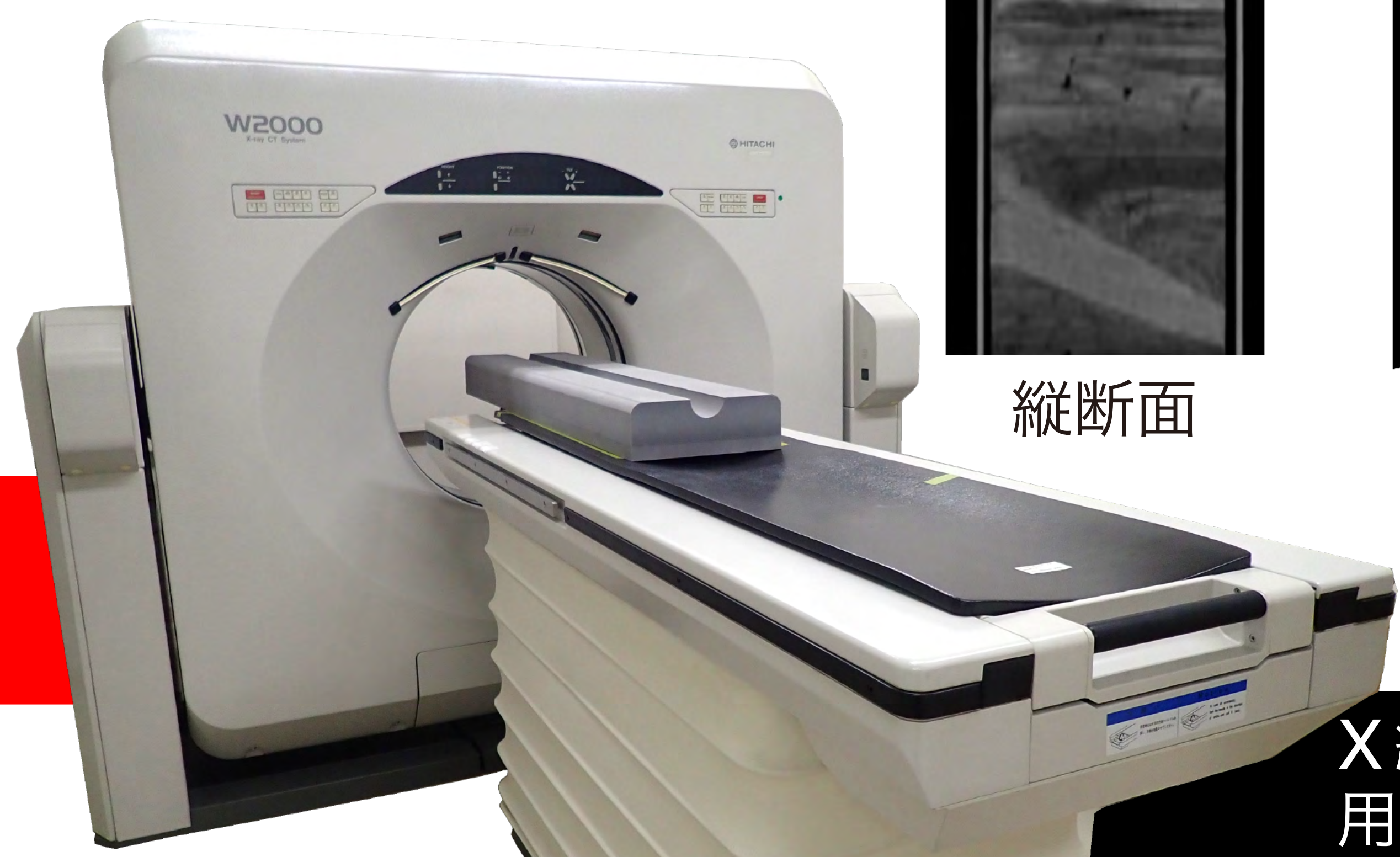
横断面



縦断面



3D

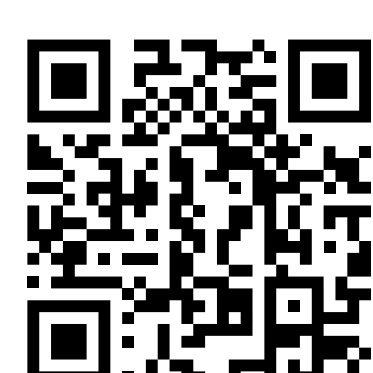


X線CT技術を用いたコア分析

お問い合わせ

地質相談窓口

✉ soudan@gsj.jp



連携オフィサーが
契約までのお手伝いします

2023年4月より 著作権のない

非公表データの 公開開始



提供可能
非公表
データ

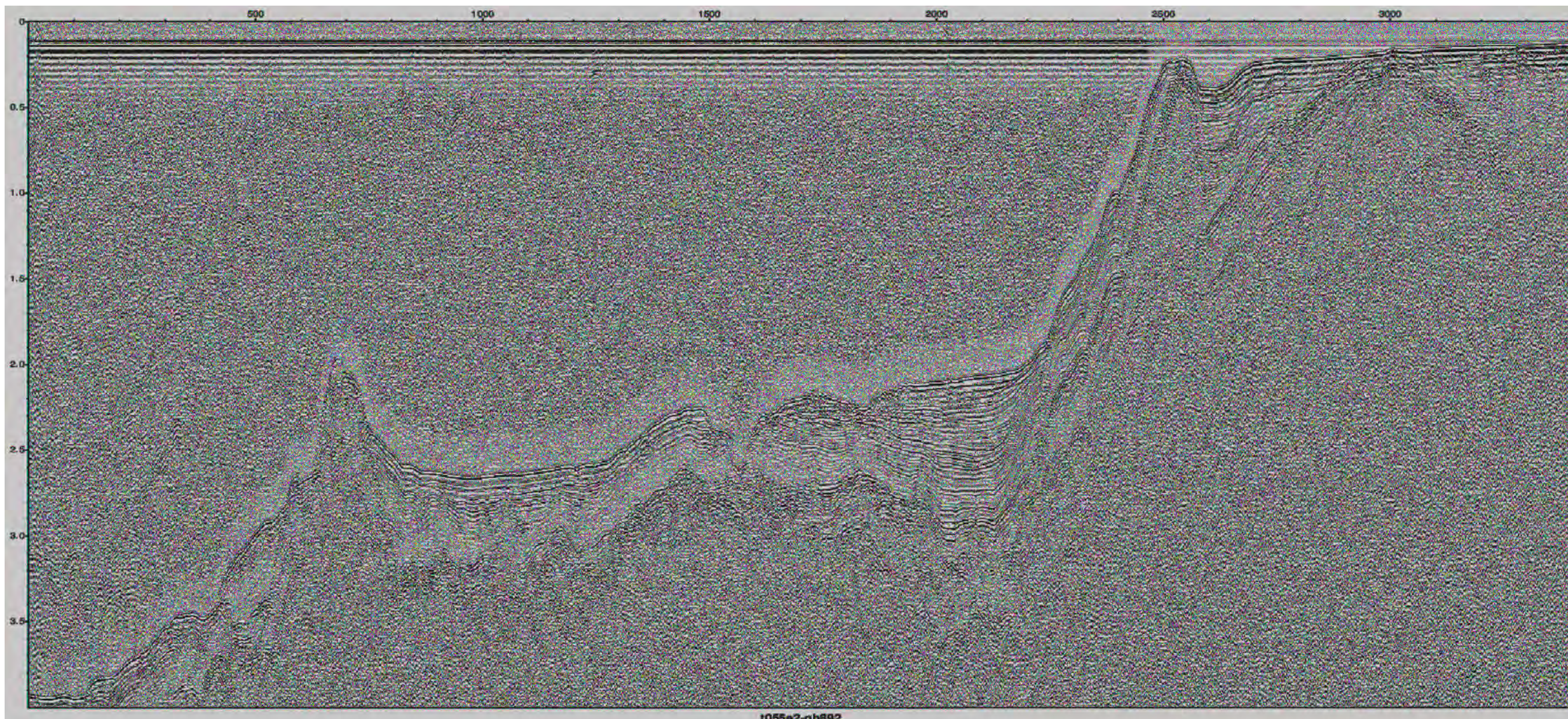
海洋データ

- ▶ 音波探査 (SEG-Y 形式)
- ▶ 堆積物 (組成等の数値等)

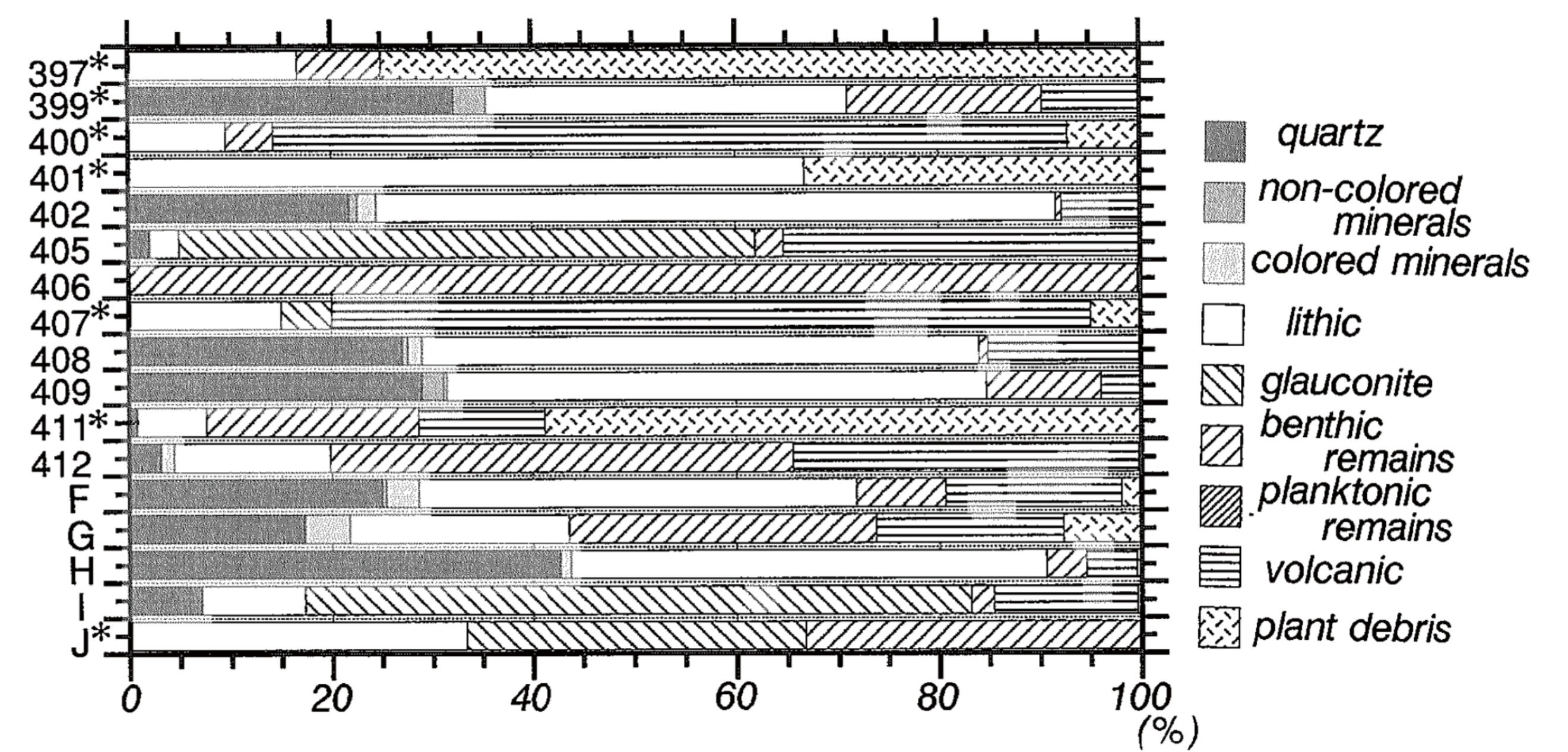
陸上物理探査データ

- ▶ 重力探査
- ▶ 電磁気探査 (MT)

陸上ボーリングデータ



海底地質図と元の音波探査データの例
(SEG-Y 形式データ)



表層堆積図と碎屑物組成の例
(組成等の数値データ、底質の写真など)

用途

海上

風力発電、海底送電、
資源開発、
漁業 (沖合生簀) など

陸上

地熱開発、
CCS など

詳しい情報 (料金など) はご相談ください

お問い合わせ

地質相談窓口

✉ soudan@gsj.jp



※ 著作権のある非公開情報については検討中です。現在は技術コンサルティング制度で対応しています。