

地質標本館 2016 春の特別展

地球写真 四世界

- 第7回惑星地球フォト
コンテスト入選作品
- 地質標本館地質写真
コンテスト入選作品選



カメラを通して大地を見つめ、その美しさや大地の中に記憶されている歴史を記録しよう！と7年前に地質学会企画の惑星地球フォトコンテストはスタートした。近年、デジタル化で写真をいつでもどこでも簡単に撮影できるようになり、HPやSNSで簡単に誰にでも見せることができるようになった。しかし、露頭にしっかりと向き合い、自然が残している記録をきっちり残そうということは薄れてきた感がある。また、地質学会においても露頭をしっかりと観察し、そこから情報を得る研究が急減している感がある。高精度の分析機器などを使用した研究が多くなってきたからであろうか。

地質学会が主催するフォトコンは、自然に残された美しい記録をよりきれいに残すだけでなく、じっくりと自然や露頭を観察し、そこに残されている地球からのメッセージを美しく・わかりやすく残すことを目標にしている。フォトコンでは、自分の見た自然を人々に紹介し、それを見た人がまた自分の視点で、現地に立ち、地球46億年の歴史や現在の活動を見直してもらいたい。ぜひ今後も新しい視点に立った地球の持つ大地を見つけて、美しく保存していこう！（一般社団法人 日本地質学会理事 清川昌一）

.....

地質標本館では、2002年度から2008年度まで5回にわたって「地質写真コンテスト」を開催してきました。趣旨は、これまでの募集要項に、「写真が、研究調査の記録手段として、地球科学分野でも大きな役割を果たしてきたこと」、そこで「地質プロセスに対する撮影者の理解が濃厚に表れた写真を『地質写真』と呼びたいこと」、そして「地質調査総合センター関係者により毎年多くの貴重な写真が撮影されてきているが、地質ニュースや様々な成果報告書のページを飾るのはそのほんのごく一部に過ぎず、大部分が個人的所蔵にとどまっているため、貴重な『地質写真』を掘り起こし、データベース化して産総研の内外に活用の道を開くため写真コンテストを企画したこと」が謳われています。これまでのコンテストでは、写真のジャンルを「地質現象」「調査風景」「地質標本」「組写真」の4つに分けて、産総研職員とOB、および地質標本館のイベント参加者に呼びかけたところ、5回のコンテストで600件を超える力作が寄せられました。このうち、各回1件のグランプリを含む88件が入選ないし入館者賞を受賞しています。今回の特別展では、これまでの5回のコンテストの入選および入館者賞受賞作品の中から、研究対象としての「地質現象」、産総研地質調査総合センターのミッションを反映した「調査風景」、地質標本館ならではの「地質標本」の3つのカテゴリーに分けて、15点を選定して展示します。日本地質学会の「地球惑星フォトコンテスト」のダイナミックな地球の姿から、それを調査研究して、調査等で得られた標本を間近に感じていただけるようにストーリーを構成して配置します。鑑賞していただく皆様には、「地球を感じながら」それぞれの力作を堪能していただけると幸いです。（地質調査総合センター 地質標本館長 利光誠一）

第7回惑星地球フォトコンテスト入選作品



1



Photo F. Goto / The Geological Society of Japan

撮影場所：三浦市諸磯海岸

最優秀賞

奇岩越しの世界文化遺産

後藤 文義

2



Photo Y. Setoguchi / The Geological Society of Japan

撮影場所：宮崎県宮崎市いるか岬

優秀賞

赤い惑星

瀬戸口 義継

3



Photo S. Nagayama / The Geological Society of Japan

撮影場所：山口県下関市蓋井島

優秀賞

白亜紀蓋井島花崗岩に記録
されたマグマ混交・混合現象

永山 伸一

4



Photo K. Kobayashi / The Geological Society of Japan

撮影場所：群馬県甘楽郡下仁田町

ジオパーク賞

巨岩聳える

小林 健一

5



Photo T. Omiya / The Geological Society of Japan

撮影場所：函館本線 朝里～銭函

ジオ鉄賞

海岸線を行く

大宮 知

6



Photo F. Ikegami / The Geological Society of Japan

撮影場所：韓国・巨済島

スマホ賞

中生代の水辺

池上 郁彦

7



Photo T. Tsujimori / The Geological Society of Japan

撮影場所：台湾・花東海岸

入選

ハート型の礫

辻森 樹

8



Photo M. Oya / The Geological Society of Japan

撮影場所：イギリス・スカイ島

入選

造形美

大矢 学

9



Photo S. Taniyama / The Geological Society of Japan

撮影場所：兵庫県たつの市御津町新舞子海岸

入選

朝陽輝く幾何学模様の干潟

谷山 誠四郎

10



Photo Y. Okamoto / The Geological Society of Japan

撮影場所：富山県中新川郡立山町

入選

大地の息吹を感じて

岡本 芳隆

11



Photo K. Kobayashi / The Geological Society of Japan

撮影場所：千葉県銚子市

入選

海上の城壁

小林 健一

12

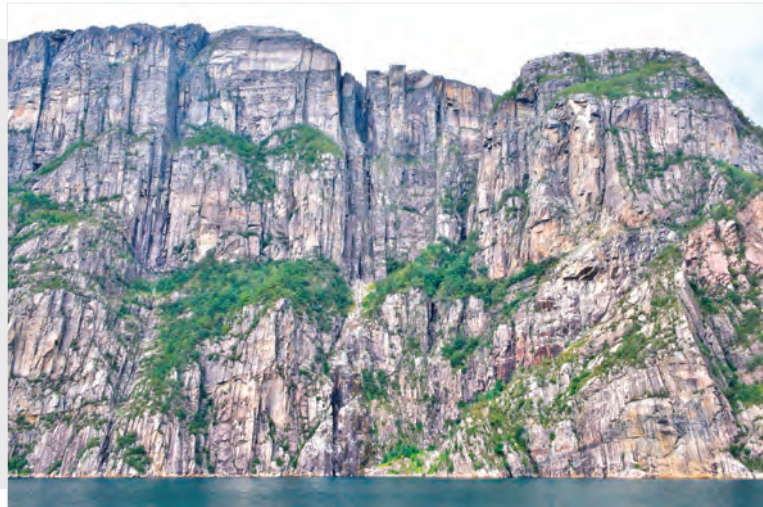


Photo S. Uesuna / The Geological Society of Japan

撮影場所：ノルウェー

入選

リーセフィヨルドの説教壇 上砂 正一

13



Photo M. Kumagai / The Geological Society of Japan

撮影場所：岩手県岩泉町

入選

親子で地底湖探検～龍泉洞第三地底湖

熊谷 誠

地質標本館地質写真コンテスト
入選作品選

GSI

■ 地質現象

14



Photo S. Tamanyu / Geological Survey of Japan

撮影場所：アメリカ合衆国ネバダ州

第1回 グランプリ

フライランチ ガイザーズ
(ウォーズ温泉)

玉生 志郎

15



Photo S. Tokuhashi / Geological Survey of Japan

撮影場所：千葉県君津市

第1回 入館者賞

芸術的な地層美

徳橋 秀一

16



Photo G. Saito / Geological Survey of Japan

撮影場所：アメリカ合衆国

第2回 入館者賞

ハワイ・キラウエア火山の溶岩流

斎藤 元治

17



Photo M. Shishikura / Geological Survey of Japan

撮影場所：インド・アングマン諸島

第4回 グランプリ

巨大地震が生んだ南の島の不思議な景色

穴倉 正展

18

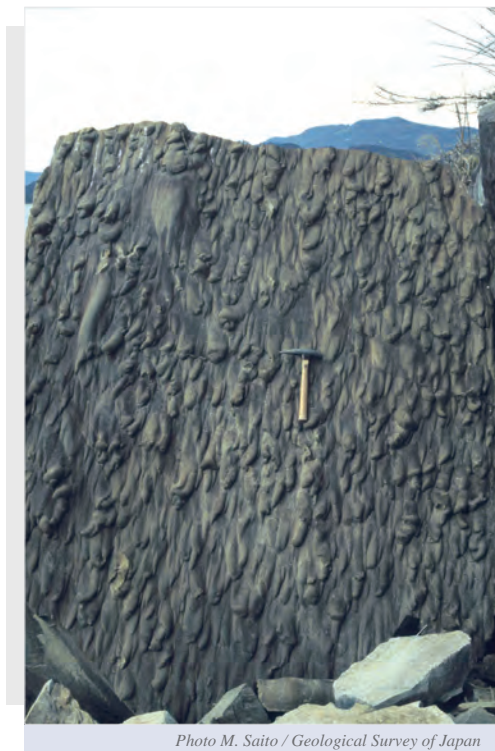


Photo M. Saito / Geological Survey of Japan

撮影場所：宮崎県日南市

第1回 入選

四万十帯の日南層群（古第三紀）に
見られるフルートキャスト

斎藤 眞

19



Photo K. Kashiwagi / Geological Survey of Japan

撮影場所：モンゴル

第2回 グランプリ

花崗岩でできた割れ目；
シーティング節理

柏木 健司

20



Photo N. Geshi / Geological Survey of Japan

撮影場所：神奈川県三浦市

第4回 入選

大地のパッチワーク

下司 信夫

21



Photo Y. Ishiduka / Geological Survey of Japan

撮影場所：北海道洞爺湖温泉街

第4回 入選

復興への第一歩

石塚 吉浩

22

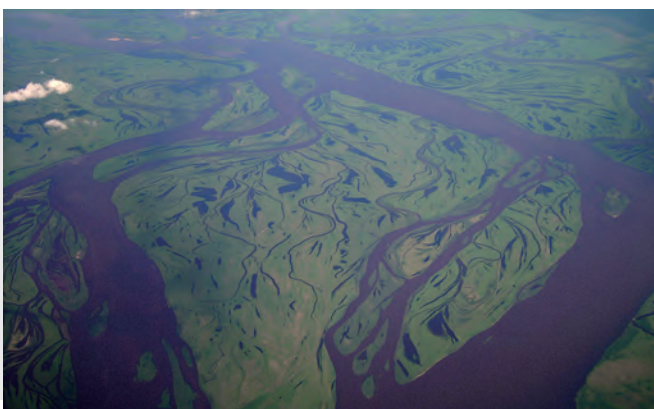


Photo Y. Sawada / Geological Survey of Japan

撮影場所：ロシア

第5回 入選

アムール川の蛇行

澤田 結基

■ 調査風景

23



Photo R. Furukawa / Geological Survey of Japan

撮影場所：新潟県糸魚川市

第5回 グランプリ

フォッサマグナで最も険しい渓谷の調査

古川 竜太

24



Photo A. Inamura / Geological Survey of Japan

撮影場所：長崎県雲仙岳

第2回 入館者賞

火山ガスに挑む

稲村 明彦

25



Photo T. Sato / Geological Survey of Japan

撮影場所：東京都三宅島

第4回 入選

生命の息吹

佐藤 努

■ 地質標本

26

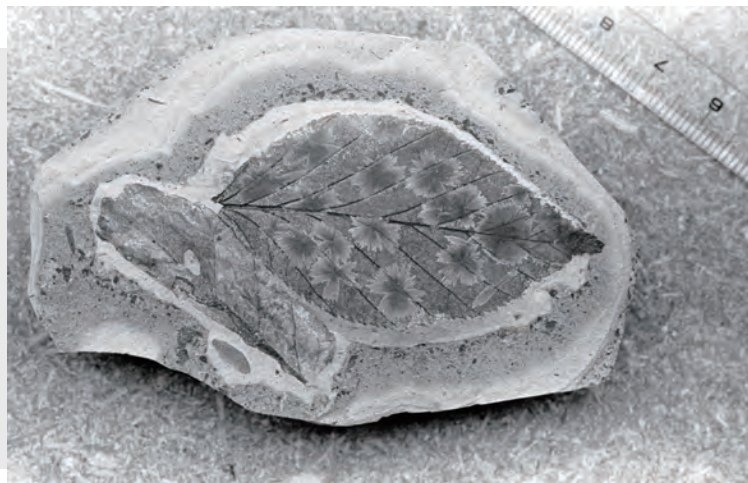


Photo T. Tsuzino / Geological Survey of Japan

産地：栃木県那須塩原市

第3回 グランプリ

木ノ葉化石と石膏の花

辻野 匠

27

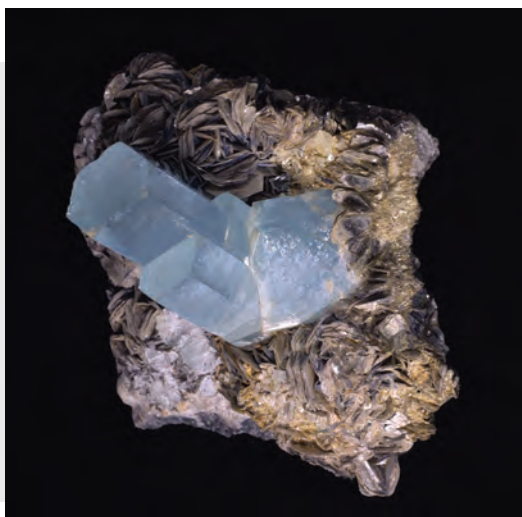


Photo M. Bunno / Geological Survey of Japan

産地：パキスタン

第1回 入館者賞

アクアマリン（緑柱石の一種）
パキスタン産

豊 遙秋

28

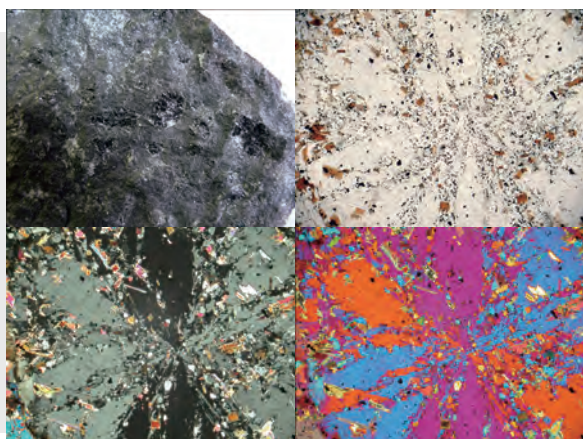


Photo H. Matsuura / Geological Survey of Japan

産地：京都府京都市、山口県岩国市

第4回 入選

堇青石ホルンフェルスの手標本と
堇青石の三連透入双晶の顕微鏡写真

松浦 浩久



撮影場所及び試料の産地

- 惑星地球フォトコンテスト入選作品
- 地質標本館地質写真コンテスト入選作品



地質標本館 2016 春の特別展 地球写真の世界

■ 第7回惑星地球フォトコンテスト入選作品

- 【最優秀賞】 奇岩越しの世界文化遺産 後藤 文義 ①
【優秀賞】 赤い惑星 瀬戸口 義継 ②
【優秀賞】 白亜紀蓋井島花崗岩に記録されたマグマ混交・混合現象 永山 伸一 ③
【ジオパーク賞】 巨岩聳える 小林 健一 ④
【ジオ鉄賞】 海岸線を行く 大宮 知 ⑤
【スマホ賞】 中生代の水辺 池上 郁彦 ⑥
【入選】 ハート型の礫 辻森 樹 ⑦
【入選】 造形美 大矢 学 ⑧
【入選】 朝陽輝く幾何学模様の干潟 谷山 誠四郎 ⑨
【入選】 大地の息吹を感じて 岡本 芳隆 ⑩
【入選】 海上の城壁 小林 健一 ⑪
【入選】 リーセフィヨルドの説教壇 上砂 正一 ⑫
【入選】 親子で地底湖探検～龍泉洞第三地底湖 熊谷 誠 ⑬

■ 地質標本館地質写真コンテスト入選作品

<地質現象>

- フライランチ ガイザーズ (ウォーズ温泉) 玉生 志郎 ⑭
芸術的な地層美 徳橋 秀一 ⑮
ハワイ・キラウエア火山の溶岩流 斎藤 元治 ⑯
巨大地震が生んだ南の島の不思議な景色 穴倉 正展 ⑰
四万十帯の日南層群 (古第三紀) に見られるフルートキャスト 斎藤 眞 ⑱
花崗岩でできた割れ目: シーティング節理 柏木 健司 ⑲
大地のパッチワーク 下司 信夫 ⑳
復興への第一歩 石塚 吉浩 ㉑
アムール川の蛇行 澤田 結基 ㉒

<調査風景>

- フォッサマグナで最も険しい渓谷の調査 古川 竜太 ㉓
火山ガスに挑む 稲村 明彦 ㉔
生命の息吹 佐藤 努 ㉕

<地質標本>

- 木ノ葉化石と石膏の花 辻野 匠 ㉖
アクアマリン (緑柱石の一種) パキスタン産 豊 逢秋 ㉗
董青石ホルンフェルスの手標本と董青石の三連透入双晶の顕微鏡写真 松浦 浩久 ㉘

編集 利光誠一・佐脇貴幸・内藤一樹・中山 淳
(地質調査総合センター 地質情報基盤センター)
レイアウト 都井美穂・菅家亜希子
(地質調査総合センター 地質情報基盤センター)
発行 2016年4月
発行元 地質調査総合センター

〒305-8567
茨城県つくば市東 1-1-1 第七事業所
TEL: 029-861-3750、3754
<https://www.gsj.jp/Muse/>