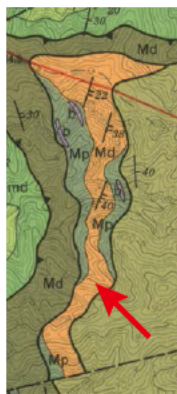
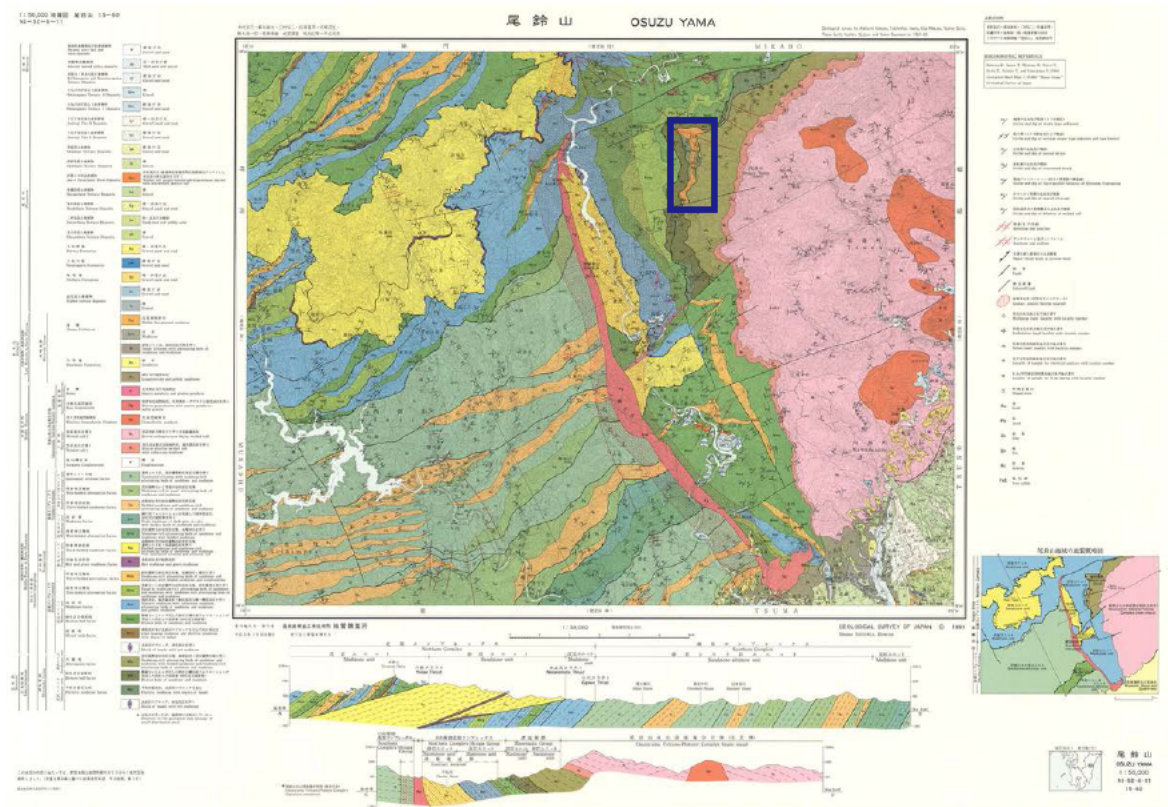
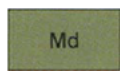


【訂正とお詫び】

5万分の1地質図幅 15. 鹿児島-060「尾鈴山」の本図中に、誤りが1カ所ありました。



矢印で示した部分の色が、正しくは Md です。



膨縮ないしレンズ化した砂岩と鱗片状フォリエーションが発達した泥岩との混在層（砂岩泥岩破断層）
Broken beds of sandstone and mudstone