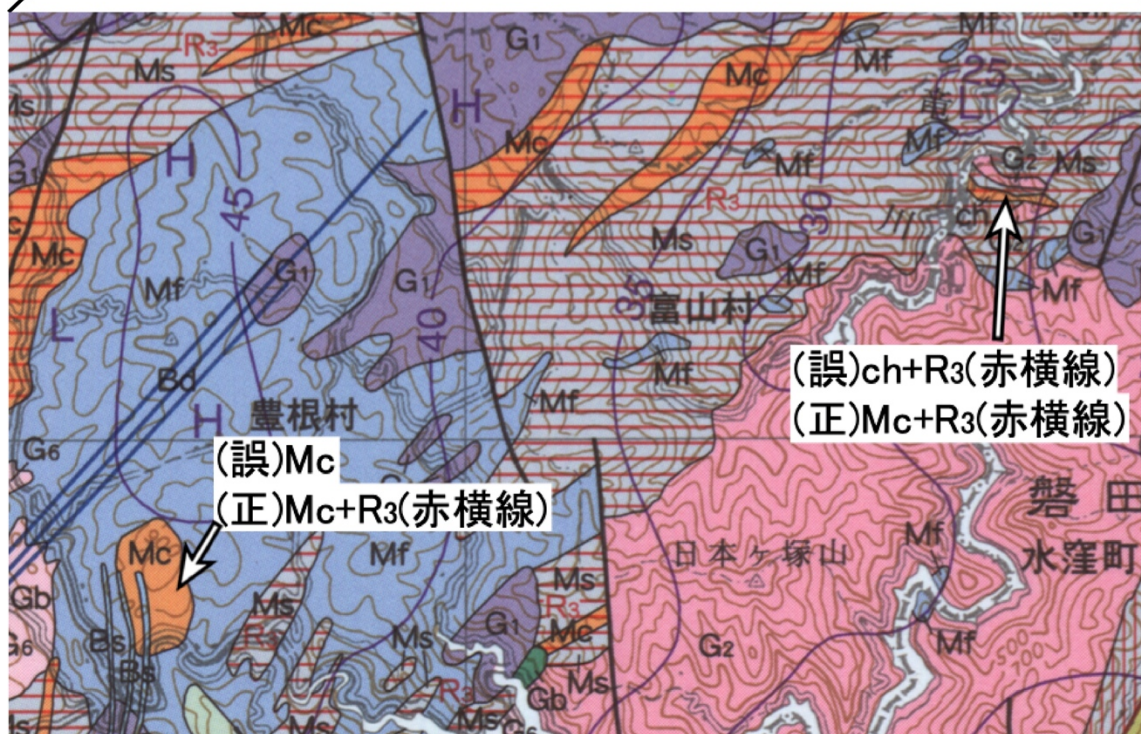
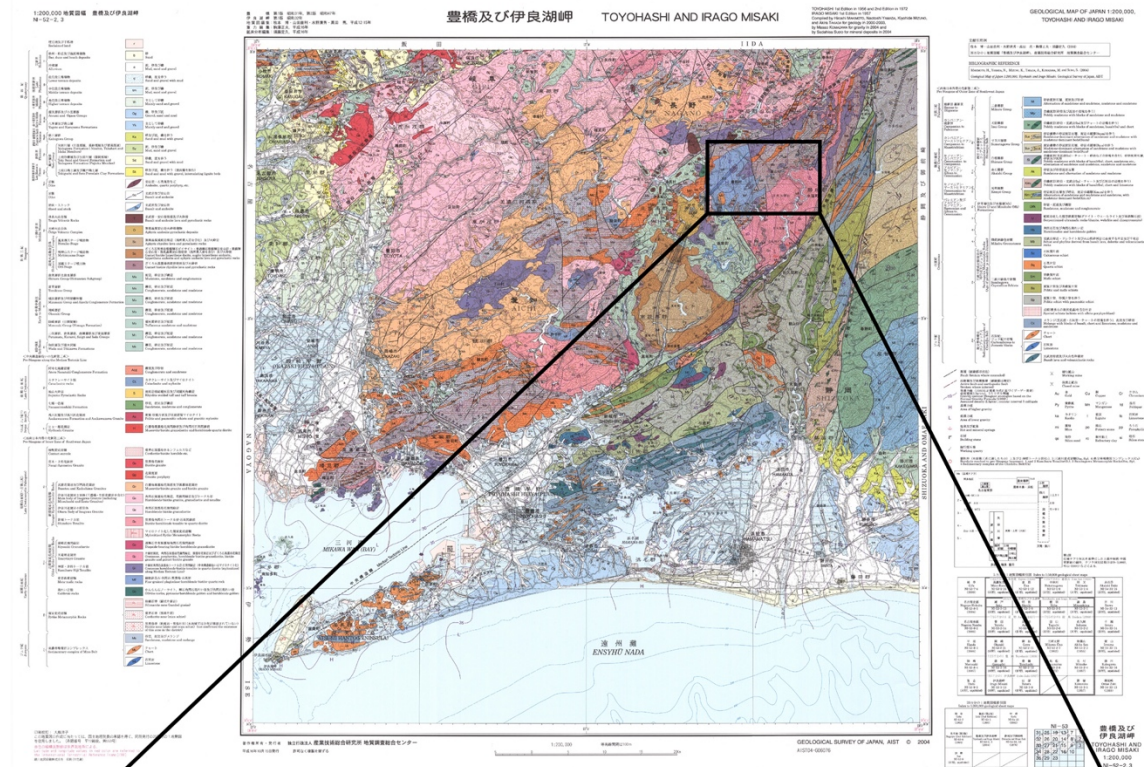


【訂正とお詫び】

20 万分の 1 地質図幅「豊橋・伊良湖岬」の本図中に以下の誤りがありました。訂正してお詫び致します。



【訂正とお詫び】

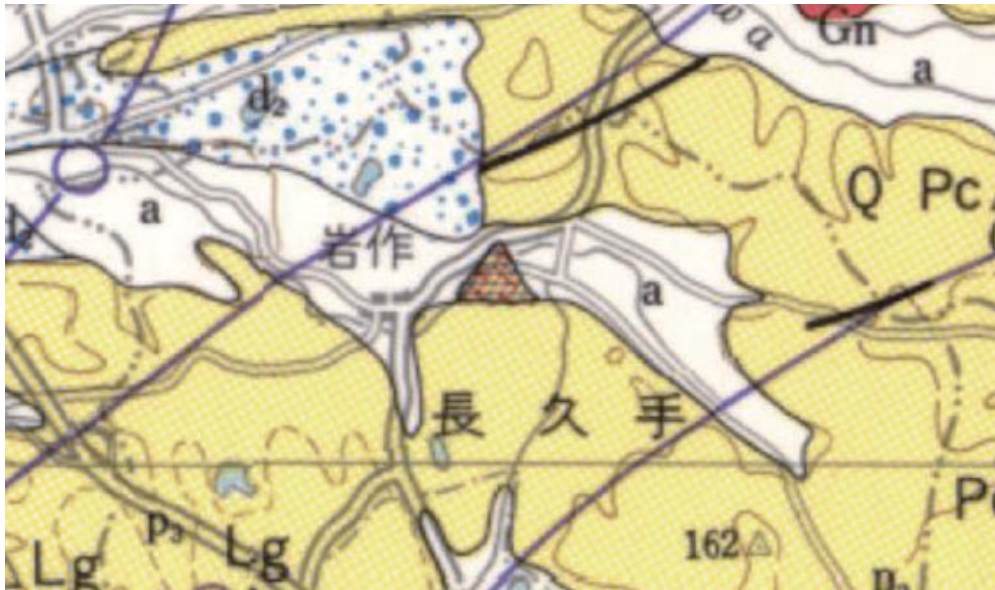
20 万分の 1 「豊橋及び伊良湖岬」(牧本 博・山田直利・水野清秀・高田 亮・駒澤正夫・須藤定久, 2004) に, Ms(砂岩, 泥岩及びメランジ) の分布が印刷時に欠落してしまいましたのでお詫びして修正します. なお旧版である 20 万分の 1 地質図幅「豊橋(第 2 版)」(山田直利ほか, 1972) には, 岩作(やざこ)東方に Ps(頁岩・頁岩及びチャート) の分布が描かれていました.



[修正前] 20 万分の 1 地質図幅「豊橋及び伊良湖岬」(牧本ほか, 2004). Ms(砂岩, 泥岩及びメランジ) の分布がありません.



[修正後] Ms の分布を追加しました.



(参考) 20万分の1地質図幅「豊橋(第2版)」(山田直利ほか, 1972)
岩作(やざこ)東方にPs(頁岩・頁岩及びチャート)の分布が描かれています。