

20 万分の 1 地質図幅 大分 (第 2 版) 正誤表

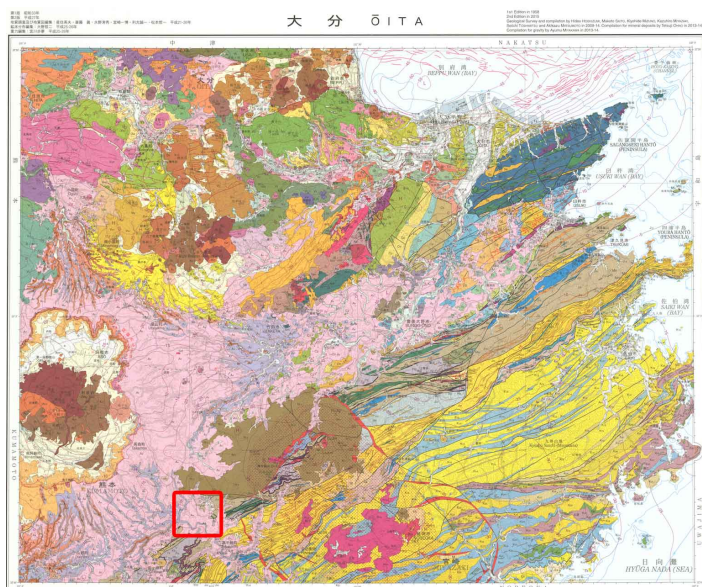
凡例

|                       | 誤  | 正  |
|-----------------------|--|--|
| 左列 阿蘇火山<br>中央火口丘群 AcF | 溶岩及び火砕岩(かんらん石玄武岩及び輝石玄武岩質安山岩-安山岩)<br>Lava and pyroclastic rocks (olivine basalt and pyroxene basaltic andesite to andesite)                 | 溶岩及び火砕岩(輝石デイサイト-流紋岩, 角閃石デイサイト及び黒雲母流紋岩)<br>Lava and pyroclastic rocks (pyroxene dacite to rhyolite, hornblende dacite and biotite rhyolite) |
| 左列 阿蘇火山<br>中央火口丘群 Ac1 | 溶岩及び火砕岩(輝石デイサイト-流紋岩, 角閃石デイサイト及び黒雲母流紋岩)<br>Lava and pyroclastic rocks (pyroxene dacite to rhyolite, hornblende dacite and biotite rhyolite) | 溶岩及び火砕岩(かんらん石玄武岩及び輝石玄武岩質安山岩-安山岩)<br>Lava and pyroclastic rocks (olivine basalt and pyroxene basaltic andesite to andesite)                 |

(2016 年 5 月)

地質図左下部, 赤枠部分.

編さん時に基盤岩類の一部 (赤文字) を上位の火山岩類で隠してしまったミスによるもの



| 誤 | 正 |
|---|---|
|   |   |

(2019 年 1 月追加)

本文

|                              | 誤    | 正    |
|------------------------------|------|------|
| 11. 新第三紀中新世火成岩類及び堆積岩類<br>7行目 | 落石噴出 | 溶岩噴出 |

(2020年12月追加)