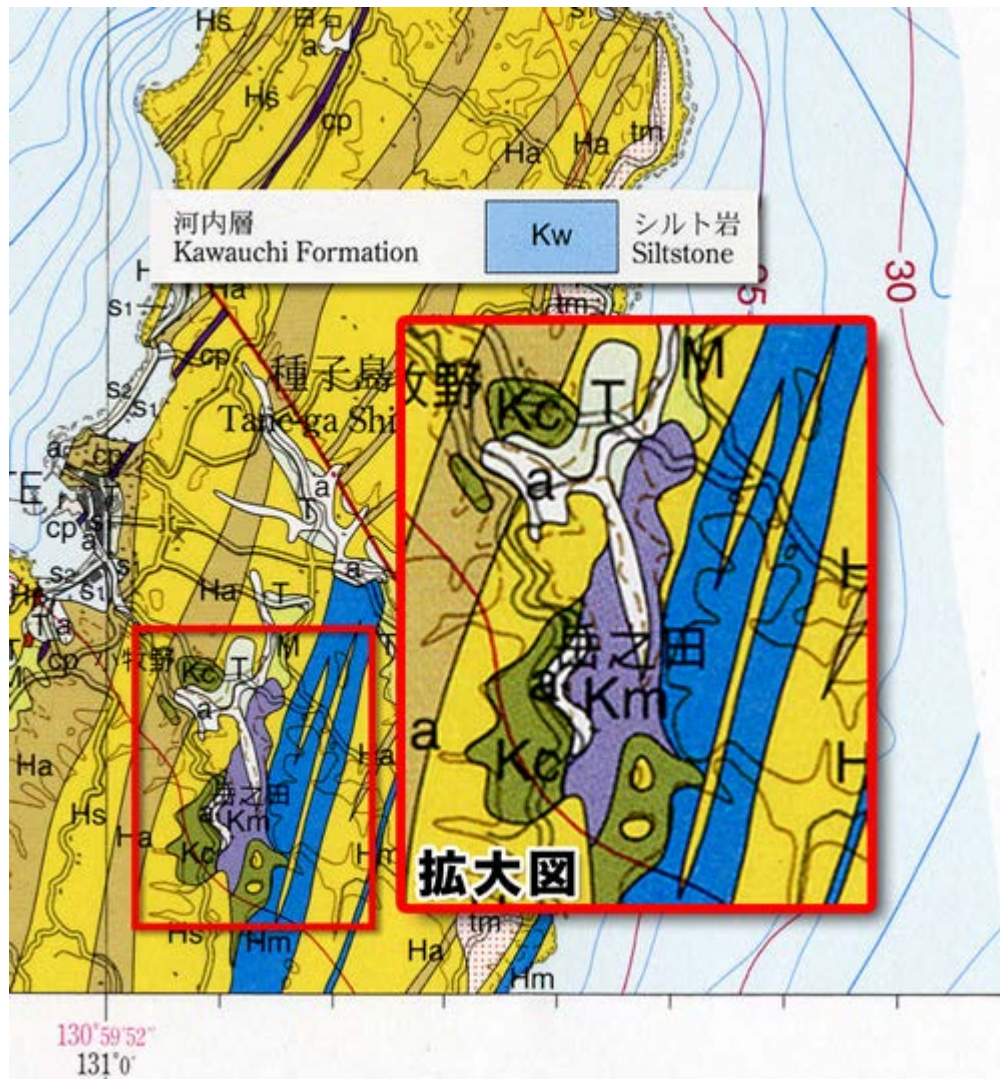


20万分の1地質図「開聞岳及び黒島の一部」の一部訂正について

本図内右下側、種子島の地層表記について”地質記号””色”ともに間違いがありました。ここに訂正させていただきます。ご迷惑をおかけして申し訳ありません。

誤) 開聞岳火山主山体 Km 玄武岩質火砕物

正) 河内層 Kw シルト岩



今後も正確な情報発信に努めて参ります。地質調査総合センターの地質図をよろしく
 お願いします。