

## 数値地質図 S-3 海陸シームレス地質情報集「福岡沿岸域」

発行年：2013

海陸シームレス地質情報集「福岡沿岸域」は、産業技術総合研究所が2008年度からスタートさせた、地質分野全体として取り組む政策課題「沿岸海域の地質・活断層調査」の一環として、2010及び2011年度に実施した地質学的、地球物理学的調査の解析結果をまとめたものである。

### CD-ROM の内容

本出版物には、以下のものがPDF形式、JPG形式、HML形式のファイルとして含まれる。

#### 【海域の調査】

- (1)福岡沿岸域 20 万分の 1 海底地質図及び同説明書
- (2)福岡沖陸棚域の海底堆積物の層序と年代

#### 【陸域の調査】

- (3)福岡沿岸域 20 万分の 1 陸域地質図及び同説明書
- (4)福岡沿岸域平野地下の第四紀堆積物の地質構造
- (5)福岡平野の第四系の地下地質構造と警固断層
- (6)福岡県沿岸域における新たな活断層露頭と活断層地形の発見
- (7)福岡市生の松原での浅部地下構造調査
- (8)福岡沿岸域における基盤構造と活断層の関係

#### 【地球物理図】

- (9)福岡沿岸域 20 万分の 1 重力図（ブーゲー異常）及び同説明書
- (10)福岡沿岸域 20 万分の 1 空中磁気図（全磁力異常）及び同説明書

#### 【シームレス化】

- (11)福岡沿岸域における海陸シームレス第四系基底面標高分布
- (12)福岡沿岸域 20 万分の 1 シームレス地質図
- (13)福岡沿岸域 20 万分の 1 シームレス地質-重力図
- (14)福岡沿岸域 20 万分の 1 陸域地質-重力図
- (15)福岡沿岸域 20 万分の 1 陸域地質-空中磁気図
- (16)福岡沿岸域 20 万分の 1 活断層図
- (17)福岡沿岸域 20 万分の 1 活断層-基盤地質図
- (18)福岡沿岸域 20 万分の 1 活断層-重力図
- (19)福岡沿岸域 20 万分の 1 活断層-空中磁気図
- (20)福岡沿岸域 20 万分の 1 基盤地質-活断層-重力図
- (21)福岡沿岸域 20 万分の 1 基盤地質-活断層-空中磁気図

#### [推奨システム]

OS: Windows® XP 以上, Windows VISTA または Mac® OS X 以上

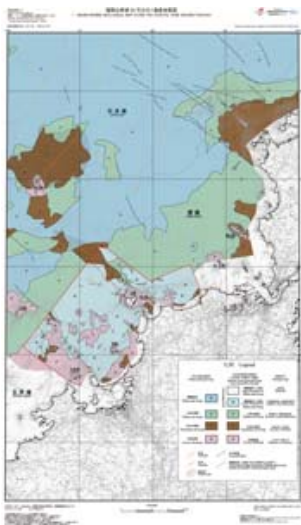
CPU: Pentium 1GHz 以上

RAM:512MB 以上

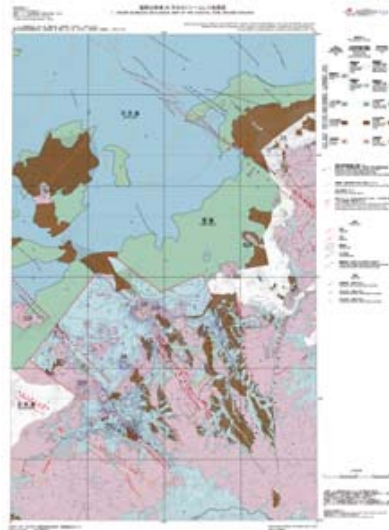
ディスプレイ: XGA(1024x768)以上の解像度, 32,000 色以上

DVD ドライブ: 8 倍速以上

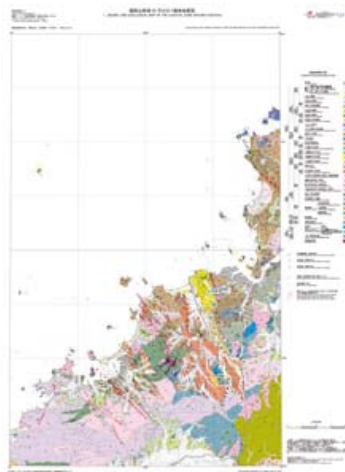
収納データの表示例



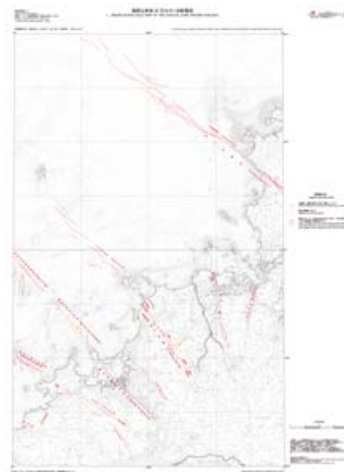
海底地質図



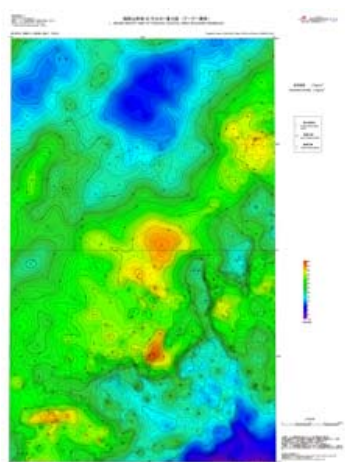
海陸シームレス地質図



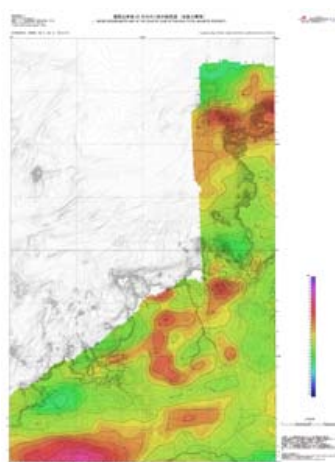
地質図



シームレス地質・活断層図



重力図 (ブーゲー異常)



空中磁気図 (全磁力異常)