

数値地質図 S-2 海陸シームレス地質情報集「新潟沿岸域」

発行年：2011

海陸シームレス地質情報集「新潟沿岸域」は、産業技術総合研究所が2008年度からスタートさせた、地質分野全体として取り組む政策課題「沿岸海域の地質・活断層調査」の一環として、2008及び2009年度に実施した地質学的、地球物理学、及び水文環境学的調査の解析結果をまとめたものである。

CD-ROM の内容

本出版物には、以下のものがPDF形式やHML形式、JPG形式、TXT形式のファイルとして含まれる。

[海域の調査]

- (1) 新潟沿岸域 20 万分の 1 海底地質図及び説明書
- (2) 越後平野沿岸海域の堆積物と音波探査記録からみた更新世 - 完新世間の堆積環境変遷

[陸域の調査]

- (3) 越後平野海岸部の沖積層の地質構造
- (4) 新潟市竹野町地域の角田・弥彦断層の活動度評価
- (5) ランドストリーマー反射法地震探査による新潟市四ツ郷屋・赤塚地区における角田・弥彦断層の浅部変形構造調査
- (6) 新潟海岸南西部の反射法地震探査
- (7) 越後平野における微動アレー探査
- (8) 弥彦山地西海岸および葡萄山地西海岸の完新世離水地形
- (9) ボーリングデータベースに基づく越後平野の沖積層モデル
- (10) 新潟沿岸域 20 万分の 1 地質図及び説明書
- (11) 越後平野の水理地質環境

[地球物理図]

- (12) 新潟沿岸域 20 万分の 1 重力図（ブーゲー異常）及び説明書
- (13) 新潟沿岸域 20 万分の 1 空中磁気図（全磁力異常）及び説明書

[シームレス化]

- (14) 越後平野西縁部、角田・弥彦断層～四ツ郷屋沖背斜による変形構造とその活動度評価
- (15) 越後平野沿岸部海域・陸域に分布する沖積層の地層対比
- (16) 新潟沿岸域 20 万分の 1 海陸シームレス地質図
- (17) 新潟沿岸域 20 万分の 1 地質・重力図
- (18) 新潟沿岸域 20 万分の 1 地質・空中磁気図

[推奨システム]

OS: Windows® XP 以上, Windows VISTA または Mac® OS X 以上

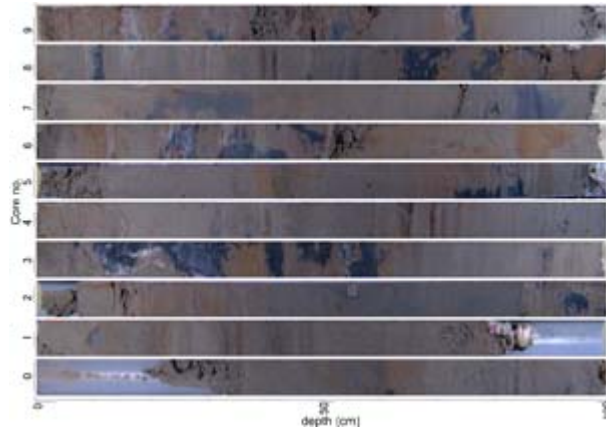
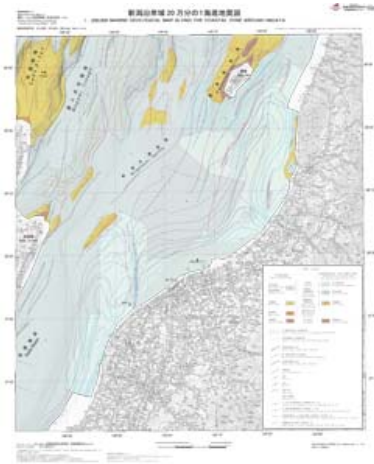
CPU: Pentium 1GHz 以上

RAM: 512MB 以上

ディスプレイ: XGA(1024x768)以上の解像度, 32,000 色以上

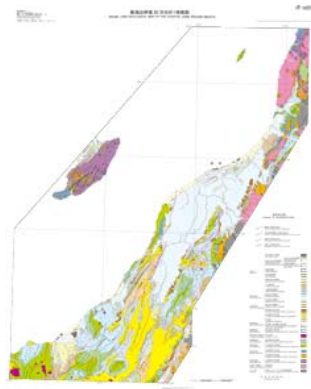
DVD ドライブ: 8 倍速以上

収納データの表示例



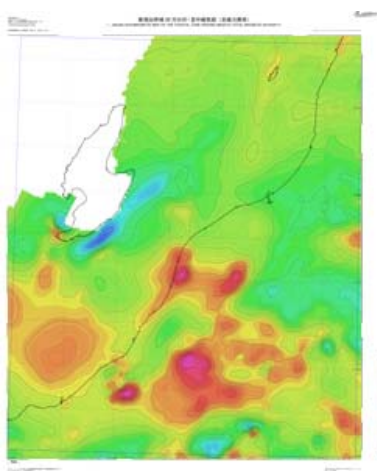
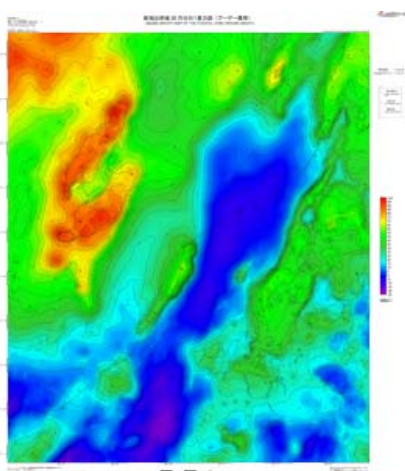
海底地質図

ボーリング試料写真



海陸シームレス地質図

地質図



重力図 (ブーゲー異常)

空中磁気図 (全磁力異常)

地質-重力図