

数値地質図 FR-1 燃料資源地質図「三陸沖」

発行年：2005

燃料資源地質図「三陸沖」は、北海道南部から三陸沖に掛けた海域の燃料資源地質学的諸情報を 75 万分の 1 の図面 (A1 判) として本図と付図各一葉にまとめたものである。主に大澤他 (2002) で示された燃料資源地質データを使用し、さらに地質調査総合センターで編集出版されている地質図、海洋地質図、重力異常、地磁気異常、地温勾配のデータを使用して本地域の燃料資源地質の概要が把握できるように努めた。本燃料資源地質図の一般地質、燃料資源地質、地質構造発達史に関しては大澤他 (2002) で詳しく記述されているので、参照されたい。

CD-ROM の構成

この CD-ROM には、750,000 分の 1 の縮尺で A1 サイズの範囲の表示及び印刷を想定して作成した、燃料資源地質図「三陸沖」が収録されています。

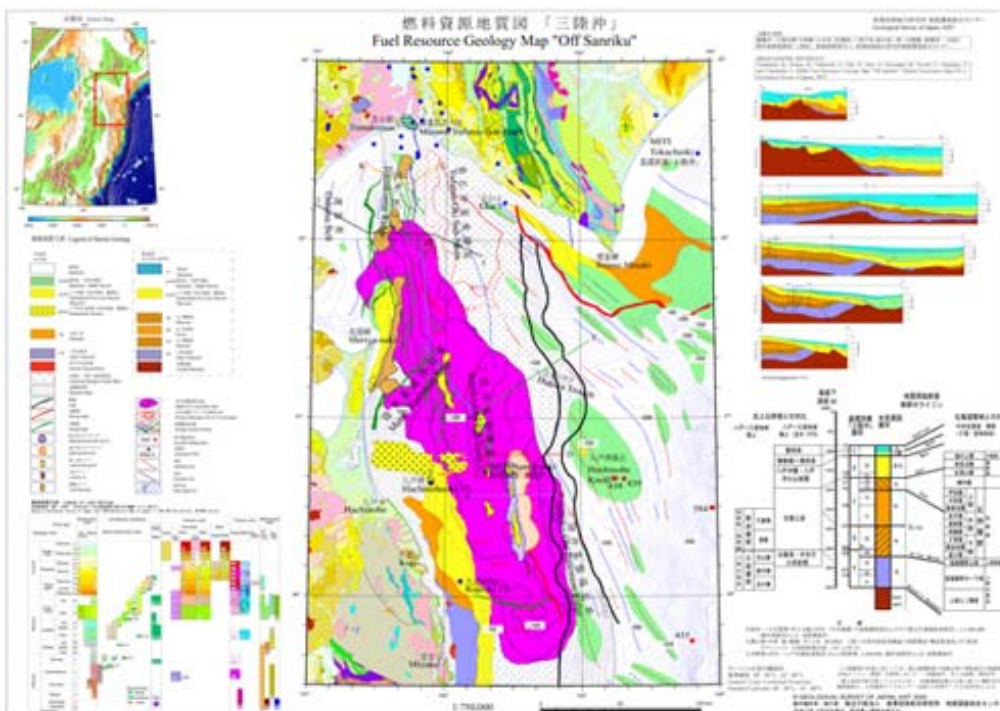
- ・本図及び付図：PDF 形式、JPEG 形式
- ・説明書：PDF 形式

PDF 形式のファイルは Illustrator によって編集が可能であるので必要に応じてデータの追加、編集に利用していただきたい。ただし、本図および説明書の著作権は (独) 産業技術総合研究所地質調査総合センターに属しているため、本図の使用にあたっては適切な方法による引用ないし許可を得て利用していただきたい。なお、本説明書も Adobe PDF 形式で収録している。

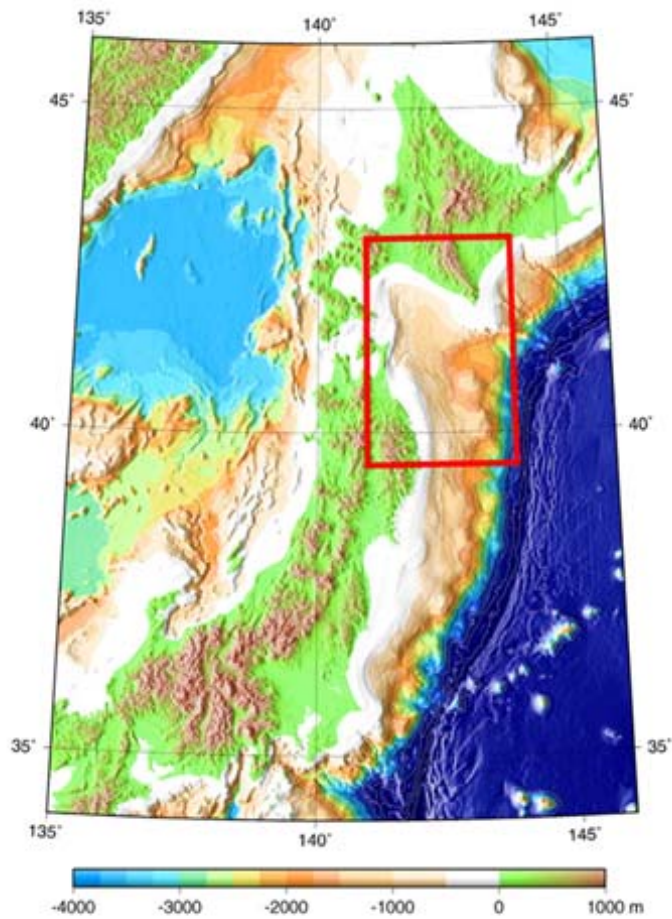
JPEG 形式のラスター画像ファイル (本図: 幅 4920 x 高さ 3703 ピクセル, 付図: 幅 24920 x 高さ 3463 ピクセル) は、多くの画像処理、表示ソフトウェアや Web ブラウザなどで表示、印刷が可能である。

CD-ROM 収納データ表示例

[燃料資源地質図「三陸沖」本図]

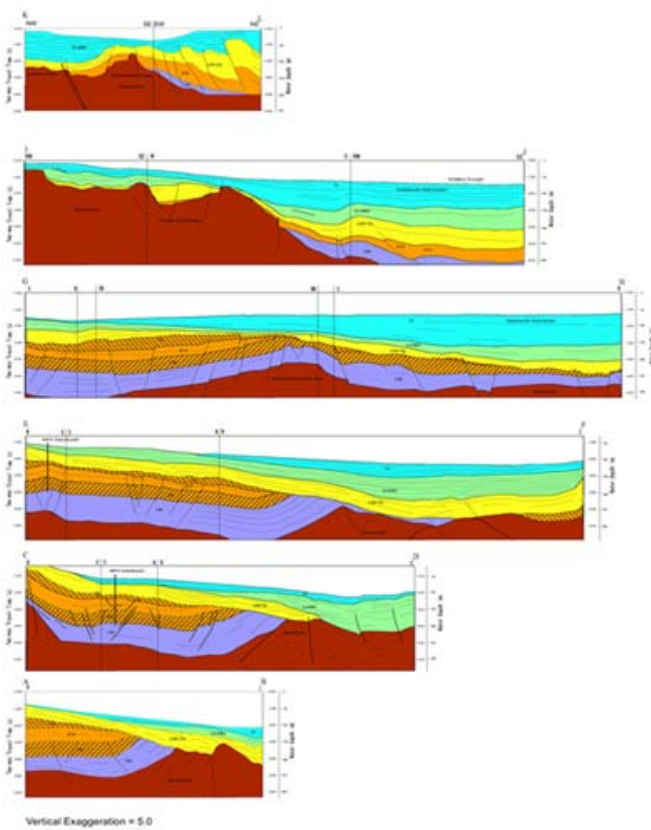


[第 1 図 燃料資源地質図「三陸沖」の位置図]



Index map of "Off Sanriku"
第 1 図 燃料資源地質図「三陸沖」の位置図

[第 5 図 燃料資源地質図「三陸沖」地質断面図]



Vertical Exaggeration = 5.0